



PUNTO DE CONTROL SUPERFICIAL

DESCRIPCIÓN

Código del punto: **QUI2**

Fecha de alta: 15/08/2006

Nombre: **Río Quípar. La Encarnación**

Ecotipo: 9 Ríos mineralizados de baja montaña mediterránea.

Estación de referencia: No

Tipo de control: Operativo

Código de Masa de Agua Superficial: ES0701012002

Rambla semiárida: No

Nombre: Río Quípar antes del embalse de Alfonso XIII

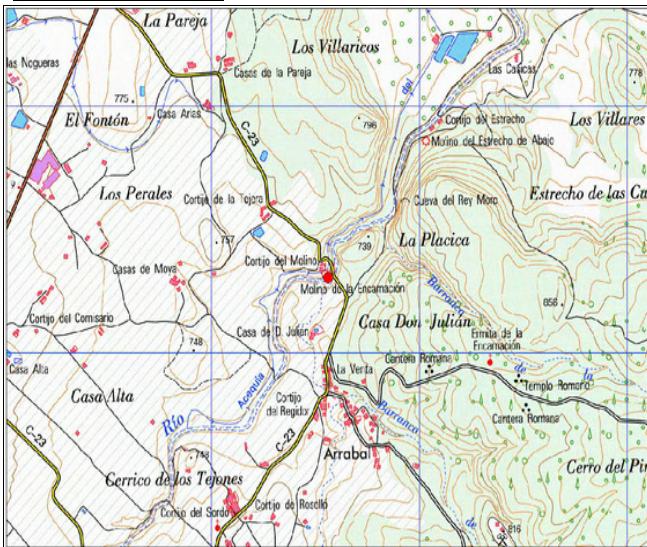
Cauce: RIO QUIPAR

Coordenadas UTM: X- 597.451 Y- 4.210.094 Huso 30 - Datum ETRS89

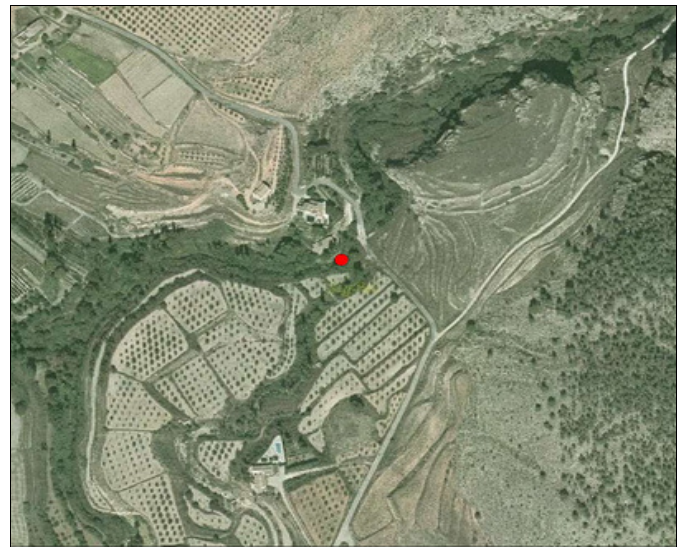
Municipio: CARAVACA DE LA CRUZ

Provincia: Murcia

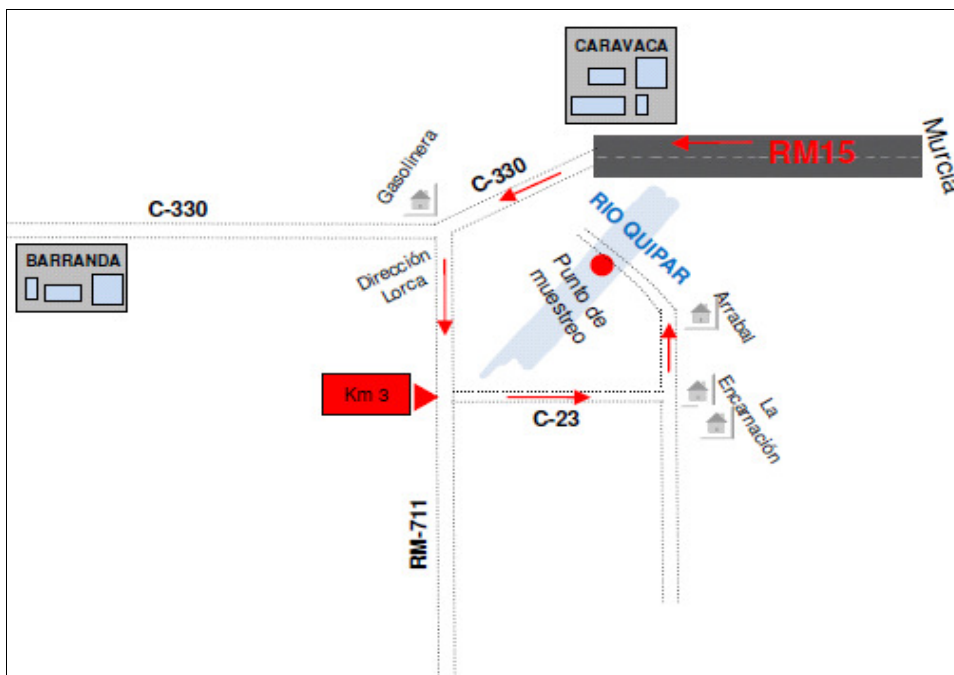
LOCALIZACIÓN:



Mapa de situación



Ortofoto



Croquis de acceso

Descripción acceso:

Desde Caravaca a Lorca por la carretera C-3211, pasando el desvío (gasolinera) entrar en acceso hacia "La Encarnación", en el Km8,13. La carretera (C-23) cruza el río. El tramo se sitúa aguas arriba del puente.



Foto del entorno



Foto del punto de muestreo

Observaciones: