

# INFORME DE ACCESIBILIDAD WEB

SEGUIMIENTO SIMPLIFICADO  
UNE-EN301549:2019

## LISTA DE PÁGINAS

Informe emitido bajo demanda

El resumen de resultados reflejados en este informe contiene datos ESTIMADOS. Es SIEMPRE necesaria una revisión manual experta complementando todos los requisitos de UNE-EN 301 549:2019. Este documento NO constituye el "Informe de Revisión de la Accesibilidad" que se deberá realizar siguiendo los requisitos del artículo 17 del RD 1112/2018 para las revisiones de accesibilidad.

## ÍNDICE

1.INTRODUCCIÓN	1
1.1.CÓMO UTILIZAR EL INFORME	2
1.2.PASOS A SEGUIR TRAS RECIBIR EL INFORME	3
2.MUESTRA DE PÁGINAS	4
3.RESUMEN DE RESULTADOS	5
3.1.RESULTADOS GLOBALES	5
3.2.PUNTUACIÓN MEDIA Y NIVEL DE ADECUACIÓN ESTIMADO DE CADA PÁGINA	7
3.3.PUNTUACIÓN MEDIA DE VERIFICACIÓN A NIVEL DE SITIO WEB	9
3.4.PUNTUACIONES MEDIAS DE VERIFICACIONES. NIVEL A	10
3.5.PUNTUACIONES MEDIAS DE VERIFICACIONES. NIVEL AA	11
4.RESULTADOS POR VERIFICACIÓN Y PÁGINA	12
4.1.TABLA DE RESULTADOS POR VERIFICACIÓN Y PÁGINA. NIVEL A	13
4.2.TABLA DE RESULTADOS POR VERIFICACIÓN Y PÁGINA. NIVEL AA	14
5.RESULTADOS: PÁGINA 1	15
6.RESULTADOS: PÁGINA 2	16
7.RESULTADOS: PÁGINA 3	17
8.RESULTADOS: PÁGINA 4	18
9.RESULTADOS: PÁGINA 5	19
10.RESULTADOS: PÁGINA 6	20
11.RESULTADOS: PÁGINA 7	21
12.RESULTADOS: PÁGINA 8	22
12.1.INCIDENCIAS.NIVEL DE ADECUACIÓN A	23
13.RESULTADOS: PÁGINA 9	24
14.RESULTADOS: PÁGINA 10	25
15.RESULTADOS: PÁGINA 11	26
16.RESULTADOS: PÁGINA 12	27
17.RESULTADOS: PÁGINA 13	28
18.RESULTADOS: PÁGINA 14	29
19.RESULTADOS: PÁGINA 15	30
19.1.INCIDENCIAS.NIVEL DE ADECUACIÓN A	31
20.RESULTADOS: PÁGINA 16	49
21.RESULTADOS: PÁGINA 17	50
22.ANEXO I: METODOLOGÍA DEL OBSERVATORIO	51

## 1. INTRODUCCIÓN

---

El 20 de septiembre de 2018 entraron en vigor la mayoría de las provisiones del nuevo *Real Decreto 1112/2018, de 7 de septiembre, sobre accesibilidad de los sitios web y aplicaciones para dispositivos móviles del sector público* que traspone al ordenamiento jurídico español el *Directiva (UE) 2016/2102 del Parlamento Europeo y del Consejo, de 26 de octubre de 2016, sobre la accesibilidad de los sitios web y aplicaciones para dispositivos móviles de los organismos del sector público*.

Entre las nuevas medidas puestas en marcha destaca la necesidad de establecimiento de una política de monitorización y reporte del estado de cumplimiento que se desarrolla en virtud del capítulo III sobre control, revisión, seguimiento y presentación de informes del citado Real Decreto. Según el Real Decreto, el Ministerio de Política Territorial y Función Pública, a través de la Secretaría General de Administración Digital, en el marco del *Observatorio de Accesibilidad Web*, es el encargado de coordinar y llevar a cabo estas acciones. Actualmente estas competencias han sido transferidas al Ministerio de Asuntos económicos y Transformación digital.

La Comisión Europea ha establecido en la *Decisión de Ejecución (UE) 2018/1524*, dos métodos de revisión que deberán aplicar los estados miembros, el método simplificado y el método en profundidad.

El Observatorio de Accesibilidad Web ha desarrollado la *Metodología de Seguimiento Simplificado UNE-EN301549:2019*, utilizada por el estado español para aplicar el seguimiento simplificado, desarrollada en base a la norma española *UNE-EN 301549:2019 Requisitos de accesibilidad para productos y servicios TIC*, que es la traducción española de la norma *EN 301 549 V2.1.2 (2018-08) Requisitos de accesibilidad para los productos y servicios de las TIC*. Estas normas están a su vez alineadas con las WCAG 2.1 del W3C.

Este informe se emite a solicitud del interesado desde el **Servicio de Diagnóstico en línea**. Este servicio ofrece una estimación de la situación de accesibilidad del sitio web basado en la metodología anteriormente indicada.

**Este documento NO constituye el “Informe de revisión de la accesibilidad” que se deberá realizar siguiendo los requisitos del artículo 17 del RD 1112/2018 para las revisiones de accesibilidad.**

## 1.1. CÓMO UTILIZAR EL INFORME

En primer lugar es necesario comentar, que junto con este informe de accesibilidad web, también se recibe un archivo **código\_fuente.zip**, que contiene el código en base al cual se ha realizado la evaluación de accesibilidad y se han detectado los errores. Cuando el informe solicitado es de **Sitio web** o de **Listado de páginas**, el archivo contiene una carpeta por cada página analizada, y dentro de la cual se almacena el código HTML, el archivo CSS y las referencias de la página en cuestión. Cuando el informe solicitado es de **Código fuente**, el archivo contiene el archivo que el usuario ha enviado al servicio de diagnóstico, con el mismo nombre con el que el usuario lo envió.

A continuación, se detalla cómo está organizado el informe actual.

En primer lugar, en función del tipo de análisis solicitado (Código fuente o Sitio Web / Conjunto de URLs), el "apartado 2" será "2. Código fuente analizado" o "2. Muestra de páginas". El apartado *2. Código fuente analizado* indica el nombre del fichero de código fuente analizado. El apartado *2. Muestra de páginas* indica el listado de páginas web analizadas, cuyo número varía en función de la complejidad del sitio web.

El apartado *3 Resumen de resultados* es el apartado clave a leer y procesar en primera instancia, dado que **aporta la vista general de situación del sitio web**. Recoge un resumen de los resultados del informe, indicando la puntuación del sitio web, el nivel de adecuación estimado así como la situación de cumplimiento estimada. También se aporta la Puntuación media de cada página analizada así como la Puntuación media de cada verificación a nivel de sitio web. Este apartado recoge información agregada, ya sea a nivel de sitio web, a nivel de página (indicando la puntuación media de la página agregando el conjunto de verificaciones) o a nivel de verificación (indicando la puntuación media de la verificación agregando la información de todas las páginas).

El apartado *4 Resultados por verificación* es clave para profundizar en el conocimiento de la situación de accesibilidad del sitio web. **Se debe consultar siempre antes de proseguir con la lectura del informe**. Este apartado presenta en modo tabla el valor y la modalidad para cada una de las verificaciones y para cada una de las páginas analizadas. Además, en la última fila de la tabla se recoge la conformidad estimada de cada una de las verificaciones a nivel de sitio web. Estas tablas aportan mucha información, pues permiten obtener una visión rápida de qué verificaciones están fallando y en qué páginas. A partir de esta información, será más sencillo tomar decisiones sobre qué errores corregir antes o qué páginas (o tipo de páginas) concentran la mayor parte de los problemas.

En función de las conclusiones anteriores, se pueden consultar para cada una de las páginas que más nos interesen el apartado *Resultados: Página X*, que muestra información descriptiva de los resultados de cada página, indicando el valor y la modalidad para cada una de las verificaciones. El apartado "Incidencias" aparece solo cuanto existan fallos de accesibilidad. En dicho apartado se muestran las comprobaciones en las que la página web está fallando, junto con su localización exacta dentro del código fuente, una descripción del error y una posible solución. Esto dependerá de la complejidad concreta del error.

## 1.2. PASOS A SEGUIR TRAS RECIBIR EL INFORME

Con el objetivo de ayudar al destinatario de este informe, a continuación se indican los pasos a realizar tras recibir el informe:

- **Corregir los errores de accesibilidad** indicados en este informe en el apartado 'Incidencias' de cada página. **En caso de tener dudas con respecto a la información suministrada en el informe, se puede utilizar para resolverlas el foro disponible en la pestaña “Colaboración”, dentro de la [comunidad de accesibilidad](#).**
- **Solicitar un nuevo informe al servicio de diagnóstico en línea** del Observatorio para verificar la consolidación de los cambios realizados en la fase anterior.

Hasta aquí, se estaría cumpliendo con la mejora de la accesibilidad en el marco del **seguimiento simplificado** establecido en la [Decisión de Ejecución \(UE\) 2018/1524](#) (**subconjunto de criterios de conformidad de verificación automática**)

En cualquier caso, esta revisión debería ser complementada para considerar **todos los requisitos de accesibilidad de la UNE-EN 301 549:2019** tanto de **revisión automática como manual**. Como material de ayuda para complementar la evaluación puede consultar la [Guía de validación de accesibilidad](#) web disponible en el PAe, que entre otras cuestiones, contiene una relación de herramientas gratuitas para apoyarse en la realización de ese proceso.

## 2. MUESTRA DE PÁGINAS

A continuación se detalla el conjunto de páginas incluidas en el presente análisis.

Página	URL
Página 1	<a href="https://www.chsegura.es/es/">https://www.chsegura.es/es/</a>
Página 2	<a href="https://www.chsegura.es/es/ciudadano/">https://www.chsegura.es/es/ciudadano/</a>
Página 3	<a href="https://www.chsegura.es/es/ciudadano/atencion-al-ciudadano/directorio/">https://www.chsegura.es/es/ciudadano/atencion-al-ciudadano/directorio/</a>
Página 4	<a href="https://www.chsegura.es/es/busqueda/?q=prensa">https://www.chsegura.es/es/busqueda/?q=prensa</a>
Página 5	<a href="https://www.chsegura.es/es/aviso-legal/">https://www.chsegura.es/es/aviso-legal/</a>
Página 6	<a href="https://www.chsegura.es/es/accesibilidad/">https://www.chsegura.es/es/accesibilidad/</a>
Página 7	<a href="https://www.chsegura.es/es/ciudadano/tramites/procedimientos/concesion-de-aguas-superficiales/">https://www.chsegura.es/es/ciudadano/tramites/procedimientos/concesion-de-aguas-superficiales/</a>
Página 8	<a href="https://www.chsegura.es/es/cuenca/redes-de-control/estadisticas-hidrologicas/partediarario/">https://www.chsegura.es/es/cuenca/redes-de-control/estadisticas-hidrologicas/partediarario/</a>
Página 9	<a href="https://www.chsegura.es/es/cuenca/redes-de-control/estadisticas-hidrologicas/visor-de-embalses/">https://www.chsegura.es/es/cuenca/redes-de-control/estadisticas-hidrologicas/visor-de-embalses/</a>
Página 10	<a href="https://www.chsegura.es/es/cuenca/redes-de-control/calidad-en-aguas-superficiales/acceso-a-los-datos/">https://www.chsegura.es/es/cuenca/redes-de-control/calidad-en-aguas-superficiales/acceso-a-los-datos/</a>
Página 11	<a href="https://www.chsegura.es/es/ciudadano/la-chs-responde/">https://www.chsegura.es/es/ciudadano/la-chs-responde/</a>
Página 12	<a href="https://www.chsegura.es/es/confederacion/prensa-publicaciones-y-difusion/mediateca/">https://www.chsegura.es/es/confederacion/prensa-publicaciones-y-difusion/mediateca/</a>
Página 13	<a href="https://www.chsegura.es/es/confederacion/prensa-publicaciones-y-difusion/la-chs-en-las-redes-sociales/">https://www.chsegura.es/es/confederacion/prensa-publicaciones-y-difusion/la-chs-en-las-redes-sociales/</a>
Página 14	<a href="https://www.chsegura.es/es/ciudadano/normativa/normativa-general/">https://www.chsegura.es/es/ciudadano/normativa/normativa-general/</a>
Página 15	<a href="https://www.chsegura.es/es/cuenca/planificacion/planificacion-2022-2027/el-proceso-de-elaboracion/">https://www.chsegura.es/es/cuenca/planificacion/planificacion-2022-2027/el-proceso-de-elaboracion/</a>
Página 16	<a href="https://www.chsegura.es/es/confederacion/prensa-publicaciones-y-difusion/noticias/">https://www.chsegura.es/es/confederacion/prensa-publicaciones-y-difusion/noticias/</a>
Página 17	<a href="https://www.chsegura.es/es/confederacion/prensa-publicaciones-y-difusion/noticias/El-Presidente-de-la-Confederacion-Hidrografica-del-Segura-ha-mantenido-una-reunion-de-trabajo-con-las-organizaciones-de-PROEXPORT-y-FECOAM-tratando-cuestiones-relativas-a-concesiones-de-aguas-desaladas-de-la-IDAM-Escombreras/">https://www.chsegura.es/es/confederacion/prensa-publicaciones-y-difusion/noticias/El-Presidente-de-la-Confederacion-Hidrografica-del-Segura-ha-mantenido-una-reunion-de-trabajo-con-las-organizaciones-de-PROEXPORT-y-FECOAM-tratando-cuestiones-relativas-a-concesiones-de-aguas-desaladas-de-la-IDAM-Escombreras/</a>

El análisis se ha ejecutado con la siguiente configuración:

- Origen: Lista de páginas
- Comprobación de enlaces rotos: No
- Metodología Seguimiento Simplificado UNE-EN301549:2019

### 3. RESUMEN DE RESULTADOS

---

#### 3.1. RESULTADOS GLOBALES

En este apartado se muestran los resultados globales del sitio web calculados de acuerdo a la metodología actual del Observatorio de Accesibilidad Web. Los resultados calculados son los siguientes:

La **puntuación media del sitio web** refleja la cantidad de verificaciones de accesibilidad que se satisfacen correctamente, ya sean de nivel de adecuación A o AA. Por lo tanto, cuanto más alta sea la puntuación, más verificaciones de accesibilidad se están cumpliendo.

El **nivel de adecuación estimado** del sitio web (No válido, A o AA) está relacionado con el nivel de adecuación de las verificaciones que se satisfacen. Si los fallos se concentran en verificaciones de nivel de adecuación A, el nivel de adecuación estimado será 'No válido' aunque la puntuación media del sitio web sea alta.

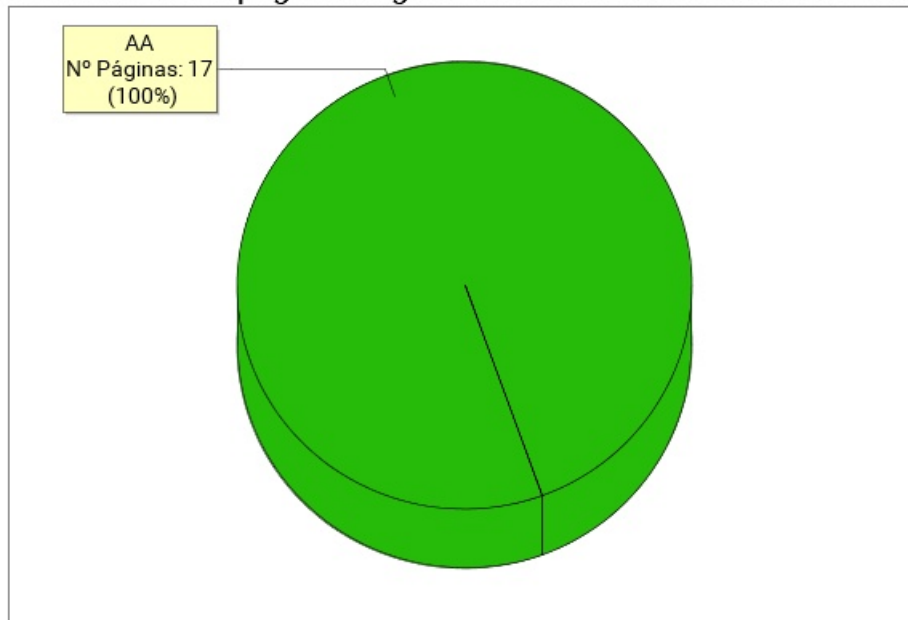
La **situación de cumplimiento estimada** del sitio web (No conforme, Parcialmente conforme o Plenamente conforme) está relacionada con la conformidad (No aplica, Conforme o No conforme) de cada una de las verificaciones a nivel de sitio web.

Los datos reflejados son ESTIMATIVOS. Para conocer la situación REAL es SIEMPRE necesaria una revisión manual experta complementando todos los requisitos de UNE-EN 301 549:2019.

	Resultado
Puntuación media del sitio web	9.91
Nivel de adecuación estimado	AA
Situación de cumplimiento estimada	Plenamente conforme

A continuación se muestra la distribución de páginas según el nivel de adecuación estimado (No válido, A o AA).

### Distribución de páginas según el Nivel de adecuación estimado



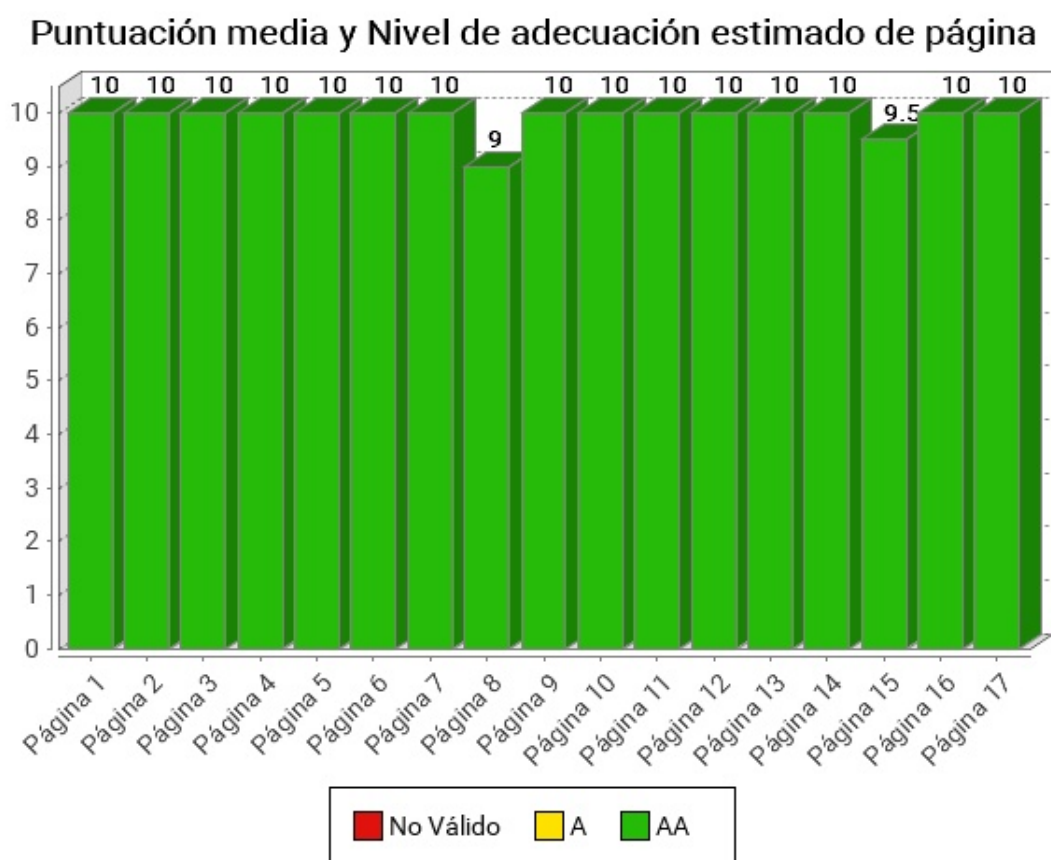
Nivel de adecuación estimado	Número de páginas	Porcentaje de páginas
AA	17	100%
A	0	0%
No Válido	0	0%



### 3.2. PUNTUACIÓN MEDIA Y NIVEL DE ADECUACIÓN ESTIMADO DE CADA PÁGINA

Se muestra a continuación de forma esquemática el resultado obtenido en el análisis individual de cada página, indicando la Puntuación Media de Página (PMP) y el grado de adecuación en cada caso.

En el eje X de la gráfica se muestran las páginas analizadas en el sitio web, mientras que el eje Y representa la puntuación obtenida por cada una de ellas. Además, la barra de puntuación de cada página indica mediante el código de color "Rojo - Amarillo - Verde", el grado de adecuación obtenido (No Válido, A, AA).





Página	Puntuación Media	Nivel de adecuación estimado
<i>Página 1</i>	10.0	AA
<i>Página 2</i>	10.0	AA
<i>Página 3</i>	10.0	AA
<i>Página 4</i>	10.0	AA
<i>Página 5</i>	10.0	AA
<i>Página 6</i>	10.0	AA
<i>Página 7</i>	10.0	AA
<i>Página 8</i>	9.0	AA
<i>Página 9</i>	10.0	AA
<i>Página 10</i>	10.0	AA
<i>Página 11</i>	10.0	AA
<i>Página 12</i>	10.0	AA
<i>Página 13</i>	10.0	AA
<i>Página 14</i>	10.0	AA
<i>Página 15</i>	9.5	AA
<i>Página 16</i>	10.0	AA
<i>Página 17</i>	10.0	AA

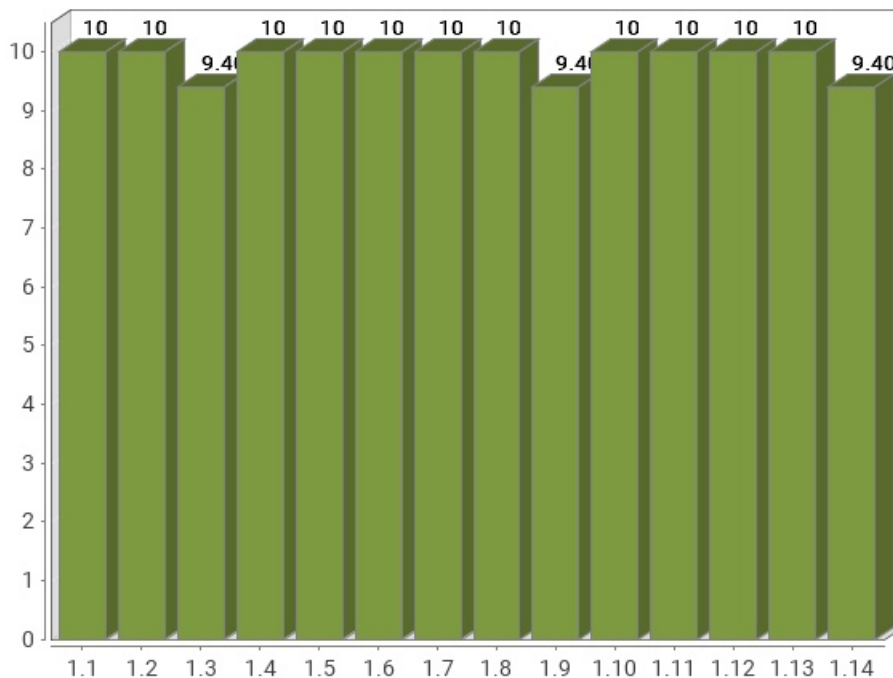
### 3.3. PUNTUACIÓN MEDIA DE VERIFICACIÓN A NIVEL DE SITIO WEB

A continuación se presentan, a nivel de sitio web, la puntuación media de cada verificación agregando los resultados de todas las páginas analizadas, en primer lugar para las verificaciones de nivel de adecuación A y en segundo lugar para las verificaciones de nivel de adecuación AA.

El eje X de las gráficas representa cada una de las verificaciones analizadas en un nivel de adecuación, y el eje Y presenta la Puntuación Media de verificación (PMV) obtenida agregando los resultados de todas las páginas analizadas. Aquellas verificaciones con una puntuación más baja son las que presentan mayores problemas de accesibilidad y sobre las cuáles habrá que concentrar los esfuerzos de mejora. Los valores "NP - No puntúa" indican que no hay ningún elemento de ese tipo analizable en la muestra y, por lo tanto, no suponen problemas de accesibilidad.

### 3.3.1. PUNTUACIONES MEDIAS DE VERIFICACIONES. NIVEL A

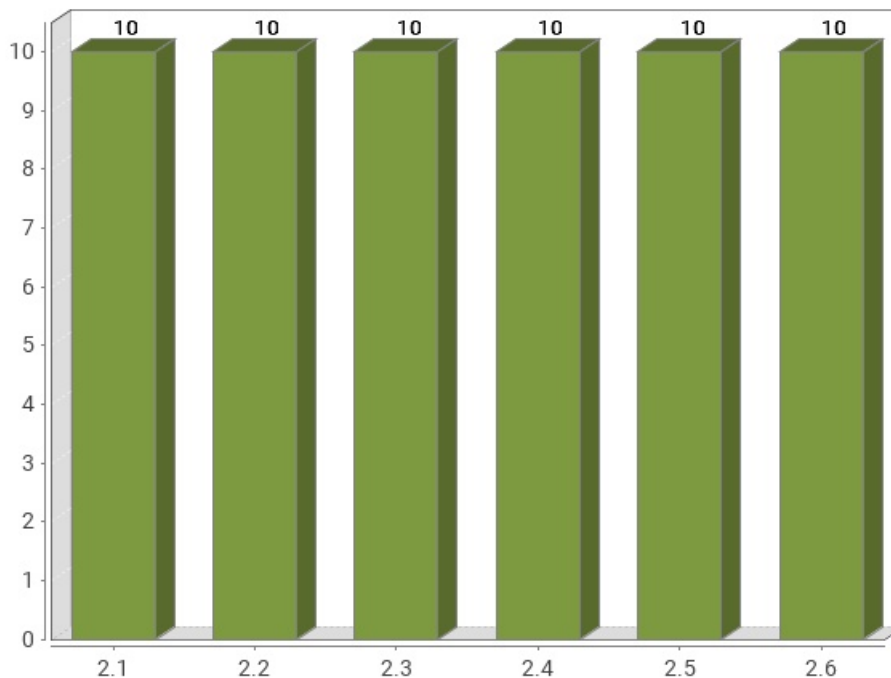
Puntuación media de verificación. Nivel de adecuación A



Verificación	Puntuación media
1.1 Existencia de alternativas textuales	10
1.2 Uso de encabezados	10
1.3 Uso de listas	9.40
1.4 Tablas de datos	10
1.5 Agrupación estructural	10
1.6 Separación de contenido y presentación	10
1.7 Identificación del idioma principal	10
1.8 Navegación con javascript accesible y control de usuario	10
1.9 Formularios y etiquetas	9.40
1.10 Formularios y estructura	10
1.11 Título de página y de marcos	10
1.12 Enlaces descriptivos	10
1.13 Cambios de contexto	10
1.14 Compatibilidad	9.40
<b>Puntuación Media A</b>	<b>9.87</b>

### 3.3.2. PUNTUACIONES MEDIAS DE VERIFICACIONES. NIVEL AA

Puntuación media de verificación. Nivel de adecuación AA



Verificación	Puntuación media
2.1 Identificación de los cambios de idioma	10
2.2 Legibilidad y contraste	10
2.3 Maquetación adaptable	10
2.4 Múltiples vías de navegación	10
2.5 Independencia del dispositivo	10
2.6 Navegación consistente	10
<b>Puntuación Media AA</b>	<b>10.00</b>

## 4. RESULTADOS POR VERIFICACIÓN Y PÁGINA

---

En este apartado se presenta en modo tabla el **Valor** y la **Modalidad** de cada una de las verificaciones recogidas en la metodología del observatorio y para cada una de las páginas analizadas.

Además, la última fila de cada tabla recoge la **Conformidad** estimada de cada verificación a nivel de sitio web.

Por lo tanto, se puede ver de forma rápida y visual en qué páginas hay que **concentrar esfuerzos** para mejorar los resultados del observatorio (aquellas con **modalidad Falla o puntuación cero**).

Una página tendrá **Valor "0"** y **Modalidad "Pasa"** cuando tenga algún problema menor de accesibilidad. Esto quiere decir que hay algún aspecto que corregir pero este no es tan grave como para asignarle modalidad "Falla". Para mejorar la accesibilidad los primeros esfuerzos se deben enfocar en solucionar los problemas que originan modalidad "Falla".

#### 4.1. TABLA DE RESULTADOS POR VERIFICACIÓN Y PÁGINA. NIVEL A

Página	1.1	1.2	1.3	1.4	1.5	1.6	1.7	1.8	1.9	1.10	1.11	1.12	1.13	1.14
<i>Página 1</i>	1 P	1 P	1 P	1 P	1 P	1 P	1 P	1 P	1 P	1 P	1 P	1 P	1 P	1 P
<i>Página 2</i>	1 P	1 P	1 P	- P	1 P	1 P	1 P	1 P	1 P	1 P	1 P	1 P	1 P	1 P
<i>Página 3</i>	1 P	1 P	1 P	- P	1 P	1 P	1 P	1 P	1 P	1 P	1 P	1 P	1 P	1 P
<i>Página 4</i>	1 P	1 P	1 P	- P	1 P	1 P	1 P	1 P	1 P	1 P	1 P	1 P	1 P	1 P
<i>Página 5</i>	1 P	1 P	1 P	- P	1 P	1 P	1 P	1 P	1 P	1 P	1 P	1 P	1 P	1 P
<i>Página 6</i>	1 P	1 P	1 P	- P	1 P	1 P	1 P	1 P	1 P	1 P	1 P	1 P	1 P	1 P
<i>Página 7</i>	1 P	1 P	1 P	1 P	1 P	1 P	1 P	1 P	1 P	1 P	1 P	1 P	1 P	1 P
<i>Página 8</i>	1 P	1 P	1 P	1 P	1 P	1 P	1 P	1 P	0 F	1 P	1 P	1 P	1 P	0 F
<i>Página 9</i>	1 P	1 P	1 P	1 P	1 P	1 P	1 P	1 P	1 P	1 P	1 P	1 P	1 P	1 P
<i>Página 10</i>	1 P	1 P	1 P	1 P	1 P	1 P	1 P	1 P	1 P	1 P	1 P	1 P	1 P	1 P
<i>Página 11</i>	1 P	1 P	1 P	- P	1 P	1 P	1 P	1 P	1 P	1 P	1 P	1 P	1 P	1 P
<i>Página 12</i>	1 P	1 P	1 P	- P	1 P	1 P	1 P	1 P	1 P	1 P	1 P	1 P	1 P	1 P
<i>Página 13</i>	1 P	1 P	1 P	- P	1 P	1 P	1 P	1 P	1 P	1 P	1 P	1 P	1 P	1 P
<i>Página 14</i>	1 P	1 P	1 P	- P	1 P	1 P	1 P	1 P	1 P	1 P	1 P	1 P	1 P	1 P
<i>Página 15</i>	1 P	1 P	0 F	- P	1 P	1 P	1 P	1 P	1 P	1 P	1 P	1 P	1 P	1 P
<i>Página 16</i>	1 P	1 P	1 P	- P	1 P	1 P	1 P	1 P	1 P	1 P	1 P	1 P	1 P	1 P
<i>Página 17</i>	1 P	1 P	1 P	- P	1 P	1 P	1 P	1 P	1 P	1 P	1 P	1 P	1 P	1 P
Sitio web	C	C	C	C	C	C	C	C	C	C	C	C	C	C

**Modalidad de Verificación en una página**

-: Valor No Puntuado  
 1: Valor 1  
 0: Valor 0  
 P: Modalidad PASA  
 F: Modalidad FALLA

**Conformidad de verificación en el sitio web**

C: Conforme  
 NC: No conforme  
 NA: No aplica

**Verificaciones**

- 1.1 Existencia de alternativas textuales
- 1.2 Uso de encabezados
- 1.3 Uso de listas
- 1.4 Tablas de datos
- 1.5 Agrupación estructural
- 1.6 Separación de contenido y presentación
- 1.7 Identificación del idioma principal
- 1.8 Navegación con javascript accesible y control de usuario
- 1.9 Formularios y etiquetas
- 1.10 Formularios y estructura
- 1.11 Título de página y de marcos
- 1.12 Enlaces descriptivos
- 1.13 Cambios de contexto
- 1.14 Compatibilidad

## 4.2. TABLA DE RESULTADOS POR VERIFICACIÓN Y PÁGINA. NIVEL AA

Página	2.1	2.2	2.3	2.4	2.5	2.6
<a href="#">Página 1</a>	1 P	1 P	1 P	1 P	1 P	1 P
<a href="#">Página 2</a>	1 P	1 P	1 P	1 P	1 P	1 P
<a href="#">Página 3</a>	1 P	1 P	1 P	1 P	1 P	1 P
<a href="#">Página 4</a>	1 P	1 P	1 P	1 P	1 P	1 P
<a href="#">Página 5</a>	1 P	1 P	1 P	1 P	1 P	1 P
<a href="#">Página 6</a>	1 P	1 P	1 P	1 P	1 P	1 P
<a href="#">Página 7</a>	1 P	1 P	1 P	1 P	1 P	1 P
<a href="#">Página 8</a>	1 P	1 P	1 P	1 P	1 P	1 P
<a href="#">Página 9</a>	1 P	1 P	1 P	1 P	1 P	1 P
<a href="#">Página 10</a>	1 P	1 P	1 P	1 P	1 P	1 P
<a href="#">Página 11</a>	1 P	1 P	1 P	1 P	1 P	1 P
<a href="#">Página 12</a>	1 P	1 P	1 P	1 P	1 P	1 P
<a href="#">Página 13</a>	1 P	1 P	1 P	1 P	1 P	1 P
<a href="#">Página 14</a>	1 P	1 P	1 P	1 P	1 P	1 P
<a href="#">Página 15</a>	1 P	1 P	1 P	1 P	1 P	1 P
<a href="#">Página 16</a>	1 P	1 P	1 P	1 P	1 P	1 P
<a href="#">Página 17</a>	1 P	1 P	1 P	1 P	1 P	1 P
Sitio web	C	C	C	C	C	C

### Modalidad de Verificación en una página

-: Valor No Puntúa  
1: Valor 1  
0: Valor 0  
P: Modalidad PASA  
F: Modalidad FALLA

### Conformidad de verificación en el sitio web

C: Conforme  
NC: No conforme  
NA: No aplica

### Verificaciones

2.1 Identificación de los cambios de idioma  
2.2 Legibilidad y contraste  
2.3 Maquetación adaptable  
2.4 Múltiples vías de navegación  
2.5 Independencia del dispositivo  
2.6 Navegación consistente



## 5. RESULTADOS: PÁGINA 1

Título	Confederación Hidrográfica del Segura
URL	<a href="https://www.chsegura.es/es/">https://www.chsegura.es/es/</a>
Puntuación media	10.00
Nivel de adecuación estimado	AA

### Verificaciones. Nivel de adecuación A

Verificación	Valor	Modalidad
1.1 Existencia de alternativas textuales	1	Pasa
1.2 Uso de encabezados	1	Pasa
1.3 Uso de listas	1	Pasa
1.4 Tablas de datos	1	Pasa
1.5 Agrupación estructural	1	Pasa
1.6 Separación de contenido y presentación	1	Pasa
1.7 Identificación del idioma principal	1	Pasa
1.8 Navegación con javascript accesible y control de usuario	1	Pasa
1.9 Formularios y etiquetas	1	Pasa
1.10 Formularios y estructura	1	Pasa
1.11 Título de página y de marcos	1	Pasa
1.12 Enlaces descriptivos	1	Pasa
1.13 Cambios de contexto	1	Pasa
1.14 Compatibilidad	1	Pasa

### Verificaciones. Nivel de adecuación AA

Verificación	Valor	Modalidad
2.1 Identificación de los cambios de idioma	1	Pasa
2.2 Legibilidad y contraste	1	Pasa
2.3 Maquetación adaptable	1	Pasa
2.4 Múltiples vías de navegación	1	Pasa
2.5 Independencia del dispositivo	1	Pasa
2.6 Navegación consistente	1	Pasa

## 6. RESULTADOS: PÁGINA 2

Título	Ciudadano
URL	<a href="https://www.chsegura.es/es/ciudadano/">https://www.chsegura.es/es/ciudadano/</a>
Puntuación media	10.00
Nivel de adecuación estimado	AA

### Verificaciones. Nivel de adecuación A

Verificación	Valor	Modalidad
1.1 Existencia de alternativas textuales	1	Pasa
1.2 Uso de encabezados	1	Pasa
1.3 Uso de listas	1	Pasa
1.4 Tablas de datos	No aplica	Pasa
1.5 Agrupación estructural	1	Pasa
1.6 Separación de contenido y presentación	1	Pasa
1.7 Identificación del idioma principal	1	Pasa
1.8 Navegación con javascript accesible y control de usuario	1	Pasa
1.9 Formularios y etiquetas	1	Pasa
1.10 Formularios y estructura	1	Pasa
1.11 Título de página y de marcos	1	Pasa
1.12 Enlaces descriptivos	1	Pasa
1.13 Cambios de contexto	1	Pasa
1.14 Compatibilidad	1	Pasa

### Verificaciones. Nivel de adecuación AA

Verificación	Valor	Modalidad
2.1 Identificación de los cambios de idioma	1	Pasa
2.2 Legibilidad y contraste	1	Pasa
2.3 Maquetación adaptable	1	Pasa
2.4 Múltiples vías de navegación	1	Pasa
2.5 Independencia del dispositivo	1	Pasa
2.6 Navegación consistente	1	Pasa

## 7. RESULTADOS: PÁGINA 3

Título	Direcciones y teléfonos
URL	<a href="https://www.chsegura.es/es/ciudadano/atencion-al-ciudadano/directorio/">https://www.chsegura.es/es/ciudadano/atencion-al-ciudadano/directorio/</a>
Puntuación media	10.00
Nivel de adecuación estimado	AA

### Verificaciones. Nivel de adecuación A

Verificación	Valor	Modalidad
1.1 Existencia de alternativas textuales	1	Pasa
1.2 Uso de encabezados	1	Pasa
1.3 Uso de listas	1	Pasa
1.4 Tablas de datos	No aplica	Pasa
1.5 Agrupación estructural	1	Pasa
1.6 Separación de contenido y presentación	1	Pasa
1.7 Identificación del idioma principal	1	Pasa
1.8 Navegación con javascript accesible y control de usuario	1	Pasa
1.9 Formularios y etiquetas	1	Pasa
1.10 Formularios y estructura	1	Pasa
1.11 Título de página y de marcos	1	Pasa
1.12 Enlaces descriptivos	1	Pasa
1.13 Cambios de contexto	1	Pasa
1.14 Compatibilidad	1	Pasa

### Verificaciones. Nivel de adecuación AA

Verificación	Valor	Modalidad
2.1 Identificación de los cambios de idioma	1	Pasa
2.2 Legibilidad y contraste	1	Pasa
2.3 Maquetación adaptable	1	Pasa
2.4 Múltiples vías de navegación	1	Pasa
2.5 Independencia del dispositivo	1	Pasa
2.6 Navegación consistente	1	Pasa

## 8. RESULTADOS: PÁGINA 4

Título	Búsqueda avanzada
URL	<a href="https://www.chsegura.es/es/busqueda/?q=prensa">https://www.chsegura.es/es/busqueda/?q=prensa</a>
Puntuación media	10.00
Nivel de adecuación estimado	AA

### Verificaciones. Nivel de adecuación A

Verificación	Valor	Modalidad
1.1 Existencia de alternativas textuales	1	Pasa
1.2 Uso de encabezados	1	Pasa
1.3 Uso de listas	1	Pasa
1.4 Tablas de datos	No aplica	Pasa
1.5 Agrupación estructural	1	Pasa
1.6 Separación de contenido y presentación	1	Pasa
1.7 Identificación del idioma principal	1	Pasa
1.8 Navegación con javascript accesible y control de usuario	1	Pasa
1.9 Formularios y etiquetas	1	Pasa
1.10 Formularios y estructura	1	Pasa
1.11 Título de página y de marcos	1	Pasa
1.12 Enlaces descriptivos	1	Pasa
1.13 Cambios de contexto	1	Pasa
1.14 Compatibilidad	1	Pasa

### Verificaciones. Nivel de adecuación AA

Verificación	Valor	Modalidad
2.1 Identificación de los cambios de idioma	1	Pasa
2.2 Legibilidad y contraste	1	Pasa
2.3 Maquetación adaptable	1	Pasa
2.4 Múltiples vías de navegación	1	Pasa
2.5 Independencia del dispositivo	1	Pasa
2.6 Navegación consistente	1	Pasa

## 9. RESULTADOS: PÁGINA 5

Título	Aviso legal
URL	<a href="https://www.chsegura.es/es/aviso-legal/">https://www.chsegura.es/es/aviso-legal/</a>
Puntuación media	10.00
Nivel de adecuación estimado	AA

### Verificaciones. Nivel de adecuación A

Verificación	Valor	Modalidad
1.1 Existencia de alternativas textuales	1	Pasa
1.2 Uso de encabezados	1	Pasa
1.3 Uso de listas	1	Pasa
1.4 Tablas de datos	No aplica	Pasa
1.5 Agrupación estructural	1	Pasa
1.6 Separación de contenido y presentación	1	Pasa
1.7 Identificación del idioma principal	1	Pasa
1.8 Navegación con javascript accesible y control de usuario	1	Pasa
1.9 Formularios y etiquetas	1	Pasa
1.10 Formularios y estructura	1	Pasa
1.11 Título de página y de marcos	1	Pasa
1.12 Enlaces descriptivos	1	Pasa
1.13 Cambios de contexto	1	Pasa
1.14 Compatibilidad	1	Pasa

### Verificaciones. Nivel de adecuación AA

Verificación	Valor	Modalidad
2.1 Identificación de los cambios de idioma	1	Pasa
2.2 Legibilidad y contraste	1	Pasa
2.3 Maquetación adaptable	1	Pasa
2.4 Múltiples vías de navegación	1	Pasa
2.5 Independencia del dispositivo	1	Pasa
2.6 Navegación consistente	1	Pasa

## 10. RESULTADOS: PÁGINA 6

Título	Accesibilidad
URL	<a href="https://www.chsegura.es/es/accesibilidad/">https://www.chsegura.es/es/accesibilidad/</a>
Puntuación media	10.00
Nivel de adecuación estimado	AA

### Verificaciones. Nivel de adecuación A

Verificación	Valor	Modalidad
1.1 Existencia de alternativas textuales	1	Pasa
1.2 Uso de encabezados	1	Pasa
1.3 Uso de listas	1	Pasa
1.4 Tablas de datos	No aplica	Pasa
1.5 Agrupación estructural	1	Pasa
1.6 Separación de contenido y presentación	1	Pasa
1.7 Identificación del idioma principal	1	Pasa
1.8 Navegación con javascript accesible y control de usuario	1	Pasa
1.9 Formularios y etiquetas	1	Pasa
1.10 Formularios y estructura	1	Pasa
1.11 Título de página y de marcos	1	Pasa
1.12 Enlaces descriptivos	1	Pasa
1.13 Cambios de contexto	1	Pasa
1.14 Compatibilidad	1	Pasa

### Verificaciones. Nivel de adecuación AA

Verificación	Valor	Modalidad
2.1 Identificación de los cambios de idioma	1	Pasa
2.2 Legibilidad y contraste	1	Pasa
2.3 Maquetación adaptable	1	Pasa
2.4 Múltiples vías de navegación	1	Pasa
2.5 Independencia del dispositivo	1	Pasa
2.6 Navegación consistente	1	Pasa

## 11. RESULTADOS: PÁGINA 7

Título	Concesión de aguas superficiales
URL	<a href="https://www.chsegura.es/es/ciudadano/tramites/procedimientos/concesion-de-aguas-superficiales/">https://www.chsegura.es/es/ciudadano/tramites/procedimientos/concesion-de-aguas-superficiales/</a>
Puntuación media	10.00
Nivel de adecuación estimado	AA

### Verificaciones. Nivel de adecuación A

Verificación	Valor	Modalidad
1.1 Existencia de alternativas textuales	1	Pasa
1.2 Uso de encabezados	1	Pasa
1.3 Uso de listas	1	Pasa
1.4 Tablas de datos	1	Pasa
1.5 Agrupación estructural	1	Pasa
1.6 Separación de contenido y presentación	1	Pasa
1.7 Identificación del idioma principal	1	Pasa
1.8 Navegación con javascript accesible y control de usuario	1	Pasa
1.9 Formularios y etiquetas	1	Pasa
1.10 Formularios y estructura	1	Pasa
1.11 Título de página y de marcos	1	Pasa
1.12 Enlaces descriptivos	1	Pasa
1.13 Cambios de contexto	1	Pasa
1.14 Compatibilidad	1	Pasa

### Verificaciones. Nivel de adecuación AA

Verificación	Valor	Modalidad
2.1 Identificación de los cambios de idioma	1	Pasa
2.2 Legibilidad y contraste	1	Pasa
2.3 Maquetación adaptable	1	Pasa
2.4 Múltiples vías de navegación	1	Pasa
2.5 Independencia del dispositivo	1	Pasa
2.6 Navegación consistente	1	Pasa

## 12. RESULTADOS: PÁGINA 8

Título	Parte diario
URL	<a href="https://www.chsegura.es/es/cuenca/redes-de-control/estadisticas-hidrologicas/parte-diario/">https://www.chsegura.es/es/cuenca/redes-de-control/estadisticas-hidrologicas/parte-diario/</a>
Puntuación media	9.00
Nivel de adecuación estimado	AA

### Verificaciones. Nivel de adecuación A

Verificación	Valor	Modalidad
1.1 Existencia de alternativas textuales	1	Pasa
1.2 Uso de encabezados	1	Pasa
1.3 Uso de listas	1	Pasa
1.4 Tablas de datos	1	Pasa
1.5 Agrupación estructural	1	Pasa
1.6 Separación de contenido y presentación	1	Pasa
1.7 Identificación del idioma principal	1	Pasa
1.8 Navegación con javascript accesible y control de usuario	1	Pasa
1.9 Formularios y etiquetas	0	Falla
1.10 Formularios y estructura	1	Pasa
1.11 Título de página y de marcos	1	Pasa
1.12 Enlaces descriptivos	1	Pasa
1.13 Cambios de contexto	1	Pasa
1.14 Compatibilidad	0	Falla

### Verificaciones. Nivel de adecuación AA

Verificación	Valor	Modalidad
2.1 Identificación de los cambios de idioma	1	Pasa
2.2 Legibilidad y contraste	1	Pasa
2.3 Maquetación adaptable	1	Pasa
2.4 Múltiples vías de navegación	1	Pasa
2.5 Independencia del dispositivo	1	Pasa
2.6 Navegación consistente	1	Pasa



## 12.1. INCIDENCIAS.NIVEL DE ADECUACIÓN A

### 1.9 Formularios y etiquetas

**Problema** No se realiza la asociación explícita adecuadamente entre controles y etiquetas.

La asociación explícita elimina la dependencia en la colocación de la etiqueta y su control, ya que los agentes de usuario los asociarán automáticamente.

Para realizar dicha asociación se debe utilizar el elemento LABEL con el atributo for, de forma que el valor del atributo id de cada control coincida con el valor del atributo for de su respectiva etiqueta, pudiendo emplearse una única vez el mismo valor del atributo id.

Todas las etiquetas (elementos LABEL) deben estar asociadas explícitamente con un único campo de formulario.

Línea	Columna	Código
399	52	<LABEL class="text-fromNormSequia" for="anio">
473	51	<LABEL class="text-fromNormSequia" for="anio">
550	51	<LABEL class="text-fromNormSequia" for="anio">
627	51	<LABEL class="text-fromNormSequia" for="anio">
704	51	<LABEL class="text-fromNormSequia" for="anio">
781	51	<LABEL class="text-fromNormSequia" for="anio">

### 1.14 Compatibilidad

**Problema** Uso de identificadores repetidos en la misma página.

Los identificadores (atributo id) se emplean para identificar de forma unívoca los elementos en la página. Son de utilidad para establecer relaciones entre los contenidos, como relacionar las etiquetas con los controles de formulario o las celdas de datos con las celdas de encabezado en las tablas de datos. Por tanto, los identificadores usados deben ser únicos en cada página para que se puedan establecer estas relaciones unívocas. Si necesita repetir el mismo identificador para varios elementos considere el uso de clases en su lugar (atributo class).

Línea	Columna	Código
474	6	bel> <select class="form-control formulario col-md-12 imputNormativaSequia" name="anio" id="anio">
551	6	bel> <select class="form-control formulario col-md-12 imputNormativaSequia" name="anio" id="anio">
628	6	bel> <select class="form-control formulario col-md-12 imputNormativaSequia" name="anio" id="anio">
705	6	bel> <select class="form-control formulario col-md-12 imputNormativaSequia" name="anio" id="anio">
782	6	bel> <select class="form-control formulario col-md-12 imputNormativaSequia" name="anio" id="anio">

### 13. RESULTADOS: PÁGINA 9

Título	Consulta de series de embalses
URL	<a href="https://www.chsegura.es/es/cuenca/redes-de-control/estadisticas-hidrologicas/visor-de-embalses/">https://www.chsegura.es/es/cuenca/redes-de-control/estadisticas-hidrologicas/visor-de-embalses/</a>
Puntuación media	10.00
Nivel de adecuación estimado	AA

#### Verificaciones. Nivel de adecuación A

Verificación	Valor	Modalidad
1.1 Existencia de alternativas textuales	1	Pasa
1.2 Uso de encabezados	1	Pasa
1.3 Uso de listas	1	Pasa
1.4 Tablas de datos	1	Pasa
1.5 Agrupación estructural	1	Pasa
1.6 Separación de contenido y presentación	1	Pasa
1.7 Identificación del idioma principal	1	Pasa
1.8 Navegación con javascript accesible y control de usuario	1	Pasa
1.9 Formularios y etiquetas	1	Pasa
1.10 Formularios y estructura	1	Pasa
1.11 Título de página y de marcos	1	Pasa
1.12 Enlaces descriptivos	1	Pasa
1.13 Cambios de contexto	1	Pasa
1.14 Compatibilidad	1	Pasa

#### Verificaciones. Nivel de adecuación AA

Verificación	Valor	Modalidad
2.1 Identificación de los cambios de idioma	1	Pasa
2.2 Legibilidad y contraste	1	Pasa
2.3 Maquetación adaptable	1	Pasa
2.4 Múltiples vías de navegación	1	Pasa
2.5 Independencia del dispositivo	1	Pasa
2.6 Navegación consistente	1	Pasa

## 14. RESULTADOS: PÁGINA 10

Título	Acceso a los datos
URL	<a href="https://www.chsegura.es/es/cuenca/redes-de-control/calidad-en-aguas-superficiales/acceso-a-los-datos/">https://www.chsegura.es/es/cuenca/redes-de-control/calidad-en-aguas-superficiales/acceso-a-los-datos/</a>
Puntuación media	10.00
Nivel de adecuación estimado	AA

### Verificaciones. Nivel de adecuación A

Verificación	Valor	Modalidad
1.1 Existencia de alternativas textuales	1	Pasa
1.2 Uso de encabezados	1	Pasa
1.3 Uso de listas	1	Pasa
1.4 Tablas de datos	1	Pasa
1.5 Agrupación estructural	1	Pasa
1.6 Separación de contenido y presentación	1	Pasa
1.7 Identificación del idioma principal	1	Pasa
1.8 Navegación con javascript accesible y control de usuario	1	Pasa
1.9 Formularios y etiquetas	1	Pasa
1.10 Formularios y estructura	1	Pasa
1.11 Título de página y de marcos	1	Pasa
1.12 Enlaces descriptivos	1	Pasa
1.13 Cambios de contexto	1	Pasa
1.14 Compatibilidad	1	Pasa

### Verificaciones. Nivel de adecuación AA

Verificación	Valor	Modalidad
2.1 Identificación de los cambios de idioma	1	Pasa
2.2 Legibilidad y contraste	1	Pasa
2.3 Maquetación adaptable	1	Pasa
2.4 Múltiples vías de navegación	1	Pasa
2.5 Independencia del dispositivo	1	Pasa
2.6 Navegación consistente	1	Pasa

## 15. RESULTADOS: PÁGINA 11

Título	La CHS responde
URL	<a href="https://www.chsegura.es/es/ciudadano/la-chs-responde/">https://www.chsegura.es/es/ciudadano/la-chs-responde/</a>
Puntuación media	10.00
Nivel de adecuación estimado	AA

### Verificaciones. Nivel de adecuación A

Verificación	Valor	Modalidad
1.1 Existencia de alternativas textuales	1	Pasa
1.2 Uso de encabezados	1	Pasa
1.3 Uso de listas	1	Pasa
1.4 Tablas de datos	No aplica	Pasa
1.5 Agrupación estructural	1	Pasa
1.6 Separación de contenido y presentación	1	Pasa
1.7 Identificación del idioma principal	1	Pasa
1.8 Navegación con javascript accesible y control de usuario	1	Pasa
1.9 Formularios y etiquetas	1	Pasa
1.10 Formularios y estructura	1	Pasa
1.11 Título de página y de marcos	1	Pasa
1.12 Enlaces descriptivos	1	Pasa
1.13 Cambios de contexto	1	Pasa
1.14 Compatibilidad	1	Pasa

### Verificaciones. Nivel de adecuación AA

Verificación	Valor	Modalidad
2.1 Identificación de los cambios de idioma	1	Pasa
2.2 Legibilidad y contraste	1	Pasa
2.3 Maquetación adaptable	1	Pasa
2.4 Múltiples vías de navegación	1	Pasa
2.5 Independencia del dispositivo	1	Pasa
2.6 Navegación consistente	1	Pasa

## 16. RESULTADOS: PÁGINA 12

Título	Publicaciones
URL	<a href="https://www.chsegura.es/es/confederacion/prensa-publicaciones-y-difusion/mediat eca/">https://www.chsegura.es/es/confederacion/prensa-publicaciones-y-difusion/mediat eca/</a>
Puntuación media	10.00
Nivel de adecuación estimado	AA

### Verificaciones. Nivel de adecuación A

Verificación	Valor	Modalidad
1.1 Existencia de alternativas textuales	1	Pasa
1.2 Uso de encabezados	1	Pasa
1.3 Uso de listas	1	Pasa
1.4 Tablas de datos	No aplica	Pasa
1.5 Agrupación estructural	1	Pasa
1.6 Separación de contenido y presentación	1	Pasa
1.7 Identificación del idioma principal	1	Pasa
1.8 Navegación con javascript accesible y control de usuario	1	Pasa
1.9 Formularios y etiquetas	1	Pasa
1.10 Formularios y estructura	1	Pasa
1.11 Título de página y de marcos	1	Pasa
1.12 Enlaces descriptivos	1	Pasa
1.13 Cambios de contexto	1	Pasa
1.14 Compatibilidad	1	Pasa

### Verificaciones. Nivel de adecuación AA

Verificación	Valor	Modalidad
2.1 Identificación de los cambios de idioma	1	Pasa
2.2 Legibilidad y contraste	1	Pasa
2.3 Maquetación adaptable	1	Pasa
2.4 Múltiples vías de navegación	1	Pasa
2.5 Independencia del dispositivo	1	Pasa
2.6 Navegación consistente	1	Pasa

## 17. RESULTADOS: PÁGINA 13

Título	La CHS en las redes sociales
URL	<a href="https://www.chsegura.es/es/confederacion/prensa-publicaciones-y-difusion/la-chs-en-las-redes-sociales/">https://www.chsegura.es/es/confederacion/prensa-publicaciones-y-difusion/la-chs-en-las-redes-sociales/</a>
Puntuación media	10.00
Nivel de adecuación estimado	AA

### Verificaciones. Nivel de adecuación A

Verificación	Valor	Modalidad
1.1 Existencia de alternativas textuales	1	Pasa
1.2 Uso de encabezados	1	Pasa
1.3 Uso de listas	1	Pasa
1.4 Tablas de datos	No aplica	Pasa
1.5 Agrupación estructural	1	Pasa
1.6 Separación de contenido y presentación	1	Pasa
1.7 Identificación del idioma principal	1	Pasa
1.8 Navegación con javascript accesible y control de usuario	1	Pasa
1.9 Formularios y etiquetas	1	Pasa
1.10 Formularios y estructura	1	Pasa
1.11 Título de página y de marcos	1	Pasa
1.12 Enlaces descriptivos	1	Pasa
1.13 Cambios de contexto	1	Pasa
1.14 Compatibilidad	1	Pasa

### Verificaciones. Nivel de adecuación AA

Verificación	Valor	Modalidad
2.1 Identificación de los cambios de idioma	1	Pasa
2.2 Legibilidad y contraste	1	Pasa
2.3 Maquetación adaptable	1	Pasa
2.4 Múltiples vías de navegación	1	Pasa
2.5 Independencia del dispositivo	1	Pasa
2.6 Navegación consistente	1	Pasa

## 18. RESULTADOS: PÁGINA 14

Título	Normativa general
URL	<a href="https://www.chsegura.es/es/ciudadano/normativa/normativa-general/">https://www.chsegura.es/es/ciudadano/normativa/normativa-general/</a>
Puntuación media	10.00
Nivel de adecuación estimado	AA

### Verificaciones. Nivel de adecuación A

Verificación	Valor	Modalidad
1.1 Existencia de alternativas textuales	1	Pasa
1.2 Uso de encabezados	1	Pasa
1.3 Uso de listas	1	Pasa
1.4 Tablas de datos	No aplica	Pasa
1.5 Agrupación estructural	1	Pasa
1.6 Separación de contenido y presentación	1	Pasa
1.7 Identificación del idioma principal	1	Pasa
1.8 Navegación con javascript accesible y control de usuario	1	Pasa
1.9 Formularios y etiquetas	1	Pasa
1.10 Formularios y estructura	1	Pasa
1.11 Título de página y de marcos	1	Pasa
1.12 Enlaces descriptivos	1	Pasa
1.13 Cambios de contexto	1	Pasa
1.14 Compatibilidad	1	Pasa

### Verificaciones. Nivel de adecuación AA

Verificación	Valor	Modalidad
2.1 Identificación de los cambios de idioma	1	Pasa
2.2 Legibilidad y contraste	1	Pasa
2.3 Maquetación adaptable	1	Pasa
2.4 Múltiples vías de navegación	1	Pasa
2.5 Independencia del dispositivo	1	Pasa
2.6 Navegación consistente	1	Pasa

## 19. RESULTADOS: PÁGINA 15

Título	El proceso de elaboración
URL	<a href="https://www.chsegura.es/es/cuenca/planificacion/planificacion-2022-2027/el-proceso-de-elaboracion/">https://www.chsegura.es/es/cuenca/planificacion/planificacion-2022-2027/el-proceso-de-elaboracion/</a>
Puntuación media	9.50
Nivel de adecuación estimado	AA

### Verificaciones. Nivel de adecuación A

Verificación	Valor	Modalidad
1.1 Existencia de alternativas textuales	1	Pasa
1.2 Uso de encabezados	1	Pasa
1.3 Uso de listas	0	Falla
1.4 Tablas de datos	No aplica	Pasa
1.5 Agrupación estructural	1	Pasa
1.6 Separación de contenido y presentación	1	Pasa
1.7 Identificación del idioma principal	1	Pasa
1.8 Navegación con javascript accesible y control de usuario	1	Pasa
1.9 Formularios y etiquetas	1	Pasa
1.10 Formularios y estructura	1	Pasa
1.11 Título de página y de marcos	1	Pasa
1.12 Enlaces descriptivos	1	Pasa
1.13 Cambios de contexto	1	Pasa
1.14 Compatibilidad	1	Pasa

### Verificaciones. Nivel de adecuación AA

Verificación	Valor	Modalidad
2.1 Identificación de los cambios de idioma	1	Pasa
2.2 Legibilidad y contraste	1	Pasa
2.3 Maquetación adaptable	1	Pasa
2.4 Múltiples vías de navegación	1	Pasa
2.5 Independencia del dispositivo	1	Pasa
2.6 Navegación consistente	1	Pasa



## 19.1. INCIDENCIAS.NIVEL DE ADECUACIÓN A

### 1.3 Uso de listas

#### **Problema** Anidamiento incorrecto de listas no ordenadas.

Las listas anidadas han de incluirse en el interior de un elemento (LI) de la lista padre y no pueden incluirse directamente como hijas del elemento UL.

La estructura de las listas ha de ser correcta para asegurar que éstas se interpretan adecuadamente por los productos de apoyo, como los lectores de pantalla.

*Se han mostrado 20 ejemplos de un total de 33*

Línea	Columna	Código
311	34	<pre> &lt;UL class="linta-container"&gt; &lt;LI class="colorblueMapaInteractivo cerrado" style="cursor: pointer;"&gt; &lt;I class="fa-folder-plus fas"/&gt; Memoria Plan Hidrológico de la Demarcación del Segura 2022/2027 &lt;/LI&gt; &lt;UL class="linta-container" style="display: none;"&gt; &lt;LI class="link-document-pag-interna"&gt; &lt;I aria-hidden="true" class="fas fa-file-pdf fa-lg"/&gt; &lt;A href="/export/sites/chs/descargas/planificacionydma/planificacion21-27/docsdescarga/docplan2127/01_MEMORIA/Memoria_PHDS_2022-27.pdf" title="Descargar documento pdf Memoria_PHDS2015_21"&gt; Memoria (14,69 MB ) &lt;/A&gt; &lt;/LI&gt; &lt;/UL&gt; &lt;/UL&gt; </pre>
326	36	<pre> &lt;UL class="linta-container"&gt; &lt;LI class="colorblueMapaInteractivo cerrado" style="cursor: pointer;"&gt; &lt;I class="fa-folder-plus fas"/&gt; Anejo 00. Actualización 3er Ciclo &lt;/LI&gt; &lt;UL class="linta-container" style="display: none;"&gt; &lt;LI class="link-document-pag-interna"&gt; &lt;I aria-hidden="true" class="fas fa-file-pdf fa-lg"/&gt; &lt;A href="/export/sites/chs/descargas/planificacionydma/planificacion21-27/docsdescarga/docplan2127/A00_actualizacion_3ciclo/Anejo_00-Resumen_Actualizacion-3er_ciclo.pdf" title="Descargar documento pdf Anejo_0-Resumen_Actualizacion-3er_ciclo"&gt; Anejo 00 - Actualización 3er Ciclo (1,72 MB ) &lt;/A&gt; &lt;/LI&gt; &lt;/UL&gt; &lt;/UL&gt; </pre>
355	62	<pre> &lt;UL class="linta-container" style="display: none;"&gt; &lt;LI class="colorblueMapaInteractivo cerrado" style="cursor: pointer;"&gt; &lt;I class="fa-folder-plus fas"/&gt; Anexos &lt;/LI&gt; &lt;UL class="linta-container" style="display: none;"&gt; &lt;LI class="link-document-pag-interna"&gt; &lt;I aria-hidden="true" class="fas fa-file-pdf fa-lg"/&gt; &lt;A href="/export/sites/chs/descargas/planificacionydma/planificacion21-27/docsdescarga/docplan2127/A01_masas_hmwb_aw/Anexos/Anexo_I_Fichas.pdf" title="Descargar documento pdf Anexo_I_Fichas_HMWB_AW"&gt; Anexo I - Fichas de justificación de las masas de agua artificiales y muy modificadas (1,51 MB ) &lt;/A&gt; &lt;/LI&gt; &lt;/UL&gt; &lt;/UL&gt; </pre>

Línea	Columna	Código
369	62	<pre> &lt;UL class="linta-container" style="display: none;"&gt; &lt;LI class="colorblueMapaInteractivo cerrado" style="cursor: pointer;"&gt; &lt;I class="fa-folder-plus fas"/&gt; Láminas &lt;/LI&gt; &lt;UL class="linta-container" style="display: none;"&gt; &lt;LI class="link-document-pag-interna"&gt; &lt;I aria-hidden="true" class="fas fa-file-pdf fa-lg"/&gt; &lt;A href="/export/sites/chs/descargas/planificacionydma/planificacion21-27/docsdescarga/docplan2127/A01_masas_hmwb_aw/Laminas/Laminas_Anejo1_con_indice.pdf" title="Descargar documento pdf Laminas_Anejo_1"&gt; Lámina - Designación de masas de agua artificiales y muy modificadas (2,36 MB ) &lt;/A&gt; &lt;/LI&gt; &lt;/UL&gt; &lt;/UL&gt; </pre>
341	36	<pre> &lt;UL class="linta-container"&gt; &lt;LI class="colorblueMapaInteractivo cerrado" style="cursor: pointer;"&gt; &lt;I class="fa-folder-plus fas"/&gt; Anejo 01. Designación de masas de agua artificiales y muy modificadas &lt;/LI&gt; &lt;UL class="linta-container" style="display: none;"&gt; &lt;LI class="link-document-pag-interna"&gt; &lt;I aria-hidden="true" class="fas fa-file-pdf fa-lg"/&gt; &lt;A href="/export/sites/chs/descargas/planificacionydma/planificacion21-27/docsdescarga/docplan2127/A01_masas_hmwb_aw/Anejo_01_masas_artificiales.pdf" title="Descargar documento pdf Anejo_1_AW_HMWB"&gt; Anejo 01 - Designación de masas de agua artificiales y muy modificadas (2,56 MB ) &lt;/A&gt; &lt;/LI&gt; &lt;/UL&gt; &lt;UL class="linta-container" style="display: none;"&gt; &lt;LI class="colorblueMapaInteractivo cerrado" style="cursor: pointer;"&gt; &lt;I class="fa-folder-plus fas"/&gt; Anexos &lt;/LI&gt; &lt;UL class="linta-container" style="display: none;"&gt; &lt;LI class="link-document-pag-interna"&gt; &lt;I aria-hidden="true" class="fas fa-file-pdf fa-lg"/&gt; &lt;A href="/export/sites/chs/descargas/planificacionydma/p... </pre>
398	62	<pre> &lt;UL class="linta-container" style="display: none;"&gt; &lt;LI class="colorblueMapaInteractivo cerrado" style="cursor: pointer;"&gt; &lt;I class="fa-folder-plus fas"/&gt; Anexos &lt;/LI&gt; &lt;UL class="linta-container" style="display: none;"&gt; &lt;LI class="link-document-pag-interna"&gt; &lt;I aria-hidden="true" class="fas fa-file-pdf fa-lg"/&gt; &lt;A href="/export/sites/chs/descargas/planificacionydma/planificacion21-27/docsdescarga/docplan2127/A02_inventario_de_recursos/Anexos/Anexo_I_Series_aportaciones.pdf" title="Descargar documento pdf Anexo_I_Series_aportaciones"&gt; Anexo I - Series de aportaciones (447,22 KB ) &lt;/A&gt; &lt;/LI&gt; &lt;/UL&gt; &lt;/UL&gt; </pre>

Línea	Columna	Código
384	36	<pre> &lt;UL class="linta-container"&gt; &lt;LI class="colorblueMapaInteractivo cerrado" style="cursor: pointer;"&gt; &lt;I class="fa-folder-plus fas"/&gt; Anejo 02. Inventario de recursos &lt;/LI&gt; &lt;UL class="linta-container" style="display: none;"&gt; &lt;LI class="link-document-pag-interna"&gt; &lt;I aria-hidden="true" class="fas fa-file-pdf fa-lg"/&gt; &lt;A href="/export/sites/chs/descargas/planificacionydma/planificacion21-27/docsdescarga/docplan2127/A02_inventario_de_recursos/Anejo_02_Recursos_Hidricos.pdf" title="Descargar documento pdf Anejo_2_Recursos_Hidricos"&gt; Anejo 02 - Inventario de recursos (2,13 MB ) &lt;/A&gt; &lt;/LI&gt; &lt;/UL&gt; &lt;UL class="linta-container" style="display: none;"&gt; &lt;LI class="colorblueMapaInteractivo cerrado" style="cursor: pointer;"&gt; &lt;I class="fa-folder-plus fas"/&gt; Anexos &lt;/LI&gt; &lt;UL class="linta-container" style="display: none;"&gt; &lt;LI class="link-document-pag-interna"&gt; &lt;I aria-hidden="true" class="fas fa-file-pdf fa-lg"/&gt; &lt;A href="/export/sites/chs/descargas/planificacionydma/planificacion21-27/docsdescarga/docplan2127/A02_inventari ... </pre>
427	62	<pre> &lt;UL class="linta-container" style="display: none;"&gt; &lt;LI class="colorblueMapaInteractivo cerrado" style="cursor: pointer;"&gt; &lt;I class="fa-folder-plus fas"/&gt; Anexos &lt;/LI&gt; &lt;UL class="linta-container" style="display: none;"&gt; &lt;LI class="link-document-pag-interna"&gt; &lt;I aria-hidden="true" class="fas fa-file-pdf fa-lg"/&gt; &lt;A href="/export/sites/chs/descargas/planificacionydma/planificacion21-27/docsdescarga/docplan2127/A03_usos_y_demandas/Anexos/Anexo_I_Unidades_de_demanda_urbana.pdf" title="Descargar documento pdf Anexo_I_Unidades_Demanda_Urbana"&gt; Anexo I - Fichas de caracterización de las unidades de demanda urbana (843,94 KB ) &lt;/A&gt; &lt;/LI&gt; &lt;LI class="link-document-pag-interna"&gt; &lt;I aria-hidden="true" class="fas fa-file-pdf fa-lg"/&gt; &lt;A href="/export/sites/chs/descargas/planificacionydma/planificacion21-27/docsdescarga/docplan2127/A03_usos_y_demandas/Anexos/Anexo_II_Parque_Hidroelectrico.pdf" title="Descargar documento pdf Anexo_II_Parque_Hidroelectrico"&gt; Anexo II - Parque hidroeléctrico (299,75 KB ) &lt;/A&gt; &lt;/LI&gt; &lt;LI ... </pre>

Línea	Columna	Código
413	36	<pre> &lt;UL class="linta-container"&gt; &lt;LI class="colorblueMapaInteractivo cerrado" style="cursor: pointer;"&gt; &lt;I class="fa-folder-plus fas"/&gt; Anejo 03. Usos y demandas &lt;/LI&gt; &lt;UL class="linta-container" style="display: none;"&gt; &lt;LI class="link-document-pag-interna"&gt; &lt;I aria-hidden="true" class="fas fa-file-pdf fa-lg"/&gt; &lt;A href="/export/sites/chs/descargas/planificacionydma/planificacion21-27/docsdescarga/docplan2127/A03_usos_y_demandas/Anejo_03_Usos_Demandas.pdf" title="Descargar documento pdf Anejo_3_Usos_y_Demandas"&gt; Anejo 03 - Usos y demandas (3,29 MB ) &lt;/A&gt; &lt;/LI&gt; &lt;/UL&gt; &lt;UL class="linta-container" style="display: none;"&gt; &lt;LI class="colorblueMapaInteractivo cerrado" style="cursor: pointer;"&gt; &lt;I class="fa-folder-plus fas"/&gt; Anexos &lt;/LI&gt; &lt;UL class="linta-container" style="display: none;"&gt; &lt;LI class="link-document-pag-interna"&gt; &lt;I aria-hidden="true" class="fas fa-file-pdf fa-lg"/&gt; &lt;A href="/export/sites/chs/descargas/planificacionydma/planificacion21-27/docsdescarga/docplan2127/A03_usos_y_demandas/Anexos/Anexo_I_Unida ... </pre>
498	62	<pre> &lt;UL class="linta-container" style="display: none;"&gt; &lt;LI class="colorblueMapaInteractivo cerrado" style="cursor: pointer;"&gt; &lt;I class="fa-folder-plus fas"/&gt; Anexos &lt;/LI&gt; &lt;UL class="linta-container" style="display: none;"&gt; &lt;LI class="link-document-pag-interna"&gt; &lt;I aria-hidden="true" class="fas fa-file-pdf fa-lg"/&gt; &lt;A href="/export/sites/chs/descargas/planificacionydma/planificacion21-27/docsdescarga/docplan2127/A04_zonas_protegidas/Anexos/Anexo_I_Masas_RN2000_Habitats_especies.pdf" title="Descargar documento pdf Anexo_I_Masas_RN2000_Habitats_especies"&gt; Anexo I - Identificación de masas de agua relacionadas con Red Natura 2000. Inventario de hábitats y especies relacionadas con el medio acuático (2,15 MB ) &lt;/A&gt; &lt;/LI&gt; &lt;/UL&gt; &lt;/UL&gt; </pre>
512	62	<pre> &lt;UL class="linta-container" style="display: none;"&gt; &lt;LI class="colorblueMapaInteractivo cerrado" style="cursor: pointer;"&gt; &lt;I class="fa-folder-plus fas"/&gt; Láminas &lt;/LI&gt; &lt;UL class="linta-container" style="display: none;"&gt; &lt;LI class="link-document-pag-interna"&gt; &lt;I aria-hidden="true" class="fas fa-file-pdf fa-lg"/&gt; &lt;A href="/export/sites/chs/descargas/planificacionydma/planificacion21-27/docsdescarga/docplan2127/A04_zonas_protegidas/Laminas/Laminas_Anejo_4_con_indice.pdf" title="Descargar documento pdf Laminas_Anejo_4"&gt; Lámina - Zonas protegidas (96,85 MB ) &lt;/A&gt; &lt;/LI&gt; &lt;/UL&gt; &lt;/UL&gt; </pre>

Línea	Columna	Código
484	36	<pre> &lt;UL class="linta-container"&gt; &lt;LI class="colorblueMapaInteractivo cerrado" style="cursor: pointer;"&gt; &lt;I class="fa-folder-plus fas"/&gt; Anejo 04. Zonas protegidas &lt;/LI&gt; &lt;UL class="linta-container" style="display: none;"&gt; &lt;LI class="link-document-pag-interna"&gt; &lt;I aria-hidden="true" class="fas fa-file-pdf fa-lg"/&gt; &lt;A href="/export/sites/chs/descargas/planificacionydma/planificacion21-27/docsdescarga/docplan2127/A04_zonas_protegidas/Anejo_04_Zonas_protegidas.pdf" title="Descargar documento pdf Anejo_4_Zonas_protegidas"&gt; Anejo 04 - Zonas protegidas (3,69 MB ) &lt;/A&gt; &lt;/LI&gt; &lt;/UL&gt; &lt;UL class="linta-container" style="display: none;"&gt; &lt;LI class="colorblueMapaInteractivo cerrado" style="cursor: pointer;"&gt; &lt;I class="fa-folder-plus fas"/&gt; Anexos &lt;/LI&gt; &lt;UL class="linta-container" style="display: none;"&gt; &lt;LI class="link-document-pag-interna"&gt; &lt;I aria-hidden="true" class="fas fa-file-pdf fa-lg"/&gt; &lt;A href="/export/sites/chs/descargas/planificacionydma/planificacion21-27/docsdescarga/docplan2127/A04_zonas_protegidas/Anexos/Anexo ... </pre>
541	62	<pre> &lt;UL class="linta-container" style="display: none;"&gt; &lt;LI class="colorblueMapaInteractivo cerrado" style="cursor: pointer;"&gt; &lt;I class="fa-folder-plus fas"/&gt; Anexos &lt;/LI&gt; &lt;UL class="linta-container" style="display: none;"&gt; &lt;LI class="link-document-pag-interna"&gt; &lt;I aria-hidden="true" class="fas fa-file-pdf fa-lg"/&gt; &lt;A href="/export/sites/chs/descargas/planificacionydma/planificacion21-27/docsdescarga/docplan2127/A05_caudales_ambientales/Anexos/Anexo_I_Analisis_masas_y_estaciones.pdf" title="Descargar documento pdf Anexo_I_Estudios_Qamb_masas_no_estrategicas"&gt; Anexo I - Análisis preliminar para el control de caudales ecológicos en la Demarcación Hidrográfica del Segura (1,22 MB ) &lt;/A&gt; &lt;/LI&gt; &lt;/UL&gt; &lt;/UL&gt; </pre>

Línea	Columna	Código
527	36	<pre> &lt;UL class="linta-container"&gt; &lt;LI class="colorblueMapaInteractivo cerrado" style="cursor: pointer;"&gt; &lt;I class="fa-folder-plus fas"/&gt; Anejo 05. Caudales ambientales &lt;/LI&gt; &lt;UL class="linta-container" style="display: none;"&gt; &lt;LI class="link-document-pag-interna"&gt; &lt;I aria-hidden="true" class="fas fa-file-pdf fa-lg"/&gt; &lt;A href="/export/sites/chs/descargas/planificacionydma/planificacion21-27/docsdescarga/docplan2127/A05_caudales_ambientales/Anejo_05_Caudales_Ambientales.pdf" title="Descargar documento pdf Anejo_5_Regimen_Caudales_Ambientales"&gt; Anejo 05 - Caudales ambientales (2,45 MB ) &lt;/A&gt; &lt;/LI&gt; &lt;/UL&gt; &lt;UL class="linta-container" style="display: none;"&gt; &lt;LI class="colorblueMapaInteractivo cerrado" style="cursor: pointer;"&gt; &lt;I class="fa-folder-plus fas"/&gt; Anexos &lt;/LI&gt; &lt;UL class="linta-container" style="display: none;"&gt; &lt;LI class="link-document-pag-interna"&gt; &lt;I aria-hidden="true" class="fas fa-file-pdf fa-lg"/&gt; &lt;A href="/export/sites/chs/descargas/planificacionydma/planificacion21-27/docsdescarga/docplan2127/A05_c ... </pre>
570	62	<pre> &lt;UL class="linta-container" style="display: none;"&gt; &lt;LI class="colorblueMapaInteractivo cerrado" style="cursor: pointer;"&gt; &lt;I class="fa-folder-plus fas"/&gt; Anexos &lt;/LI&gt; &lt;UL class="linta-container" style="display: none;"&gt; &lt;LI class="link-document-pag-interna"&gt; &lt;I aria-hidden="true" class="fas fa-file-pdf fa-lg"/&gt; &lt;A href="/export/sites/chs/descargas/planificacionydma/planificacion21-27/docsdescarga/docplan2127/A06_sistema_explotacion_balances/Anexos/A_nexo_I_Series_de_aportaciones.pdf" title="Descargar documento pdf Anexo_I_Series_aportaciones"&gt; Anexo I - Series de aportaciones (1,89 MB ) &lt;/A&gt; &lt;/LI&gt; &lt;LI class="link-document-pag-interna"&gt; &lt;I aria-hidden="true" class="fas fa-file-pdf fa-lg"/&gt; &lt;A href="/export/sites/chs/descargas/planificacionydma/planificacion21-27/docsdescarga/docplan2127/A06_sistema_explotacion_balances/Anexos/A_nexo_II_Descripcion_Modelo_Simulacion.pdf" title="Descargar documento pdf Anexo_II_Descripcion_Modelo_Simulacion"&gt; Anexo II - Descripción del modelo de simulación (1,87 MB ) &lt;/A&gt; ... </pre>

Línea	Columna	Código
556	36	<pre> &lt;UL class="linta-container"&gt; &lt;LI class="colorblueMapaInteractivo cerrado" style="cursor: pointer;"&gt; &lt;I class="fa-folder-plus fas"/&gt; Anejo 06. Sistemas de Explotación y Balances &lt;/LI&gt; &lt;UL class="linta-container" style="display: none;"&gt; &lt;LI class="link-document-pag-interna"&gt; &lt;I aria-hidden="true" class="fas fa-file-pdf fa-lg"/&gt; &lt;A href="/export/sites/chs/descargas/planificacionydma/planificacion21-27/docsdescarga/docplan2127/A06_sistema_explotacion_balances/Anejo_06_Sistemas_explotacion_balances.pdf" title="Descargar documento pdf Anejo_6_Sistemas_explotacion_balances"&gt; Anejo 06 - Sistemas de Explotación y Balances (1,81 MB ) &lt;/A&gt; &lt;/LI&gt; &lt;/UL&gt; &lt;UL class="linta-container" style="display: none;"&gt; &lt;LI class="colorblueMapaInteractivo cerrado" style="cursor: pointer;"&gt; &lt;I class="fa-folder-plus fas"/&gt; Anexos &lt;/LI&gt; &lt;UL class="linta-container" style="display: none;"&gt; &lt;LI class="link-document-pag-interna"&gt; &lt;I aria-hidden="true" class="fas fa-file-pdf fa-lg"/&gt; &lt;A href="/export/sites/chs/descargas/planificacionydma/pl ... </pre>
617	62	<pre> &lt;UL class="linta-container" style="display: none;"&gt; &lt;LI class="colorblueMapaInteractivo cerrado" style="cursor: pointer;"&gt; &lt;I class="fa-folder-plus fas"/&gt; Anexos &lt;/LI&gt; &lt;UL class="linta-container" style="display: none;"&gt; &lt;LI class="link-document-pag-interna"&gt; &lt;I aria-hidden="true" class="fas fa-file-pdf fa-lg"/&gt; &lt;A href="/export/sites/chs/descargas/planificacionydma/planificacion21-27/docsdescarga/docplan2127/A07_presiones_impactos/Anexos/Anexo_I_inv entarios_presiones_impactos_riesgo.pdf" title="Descargar documento pdf Anexo_I_Principales_Vertidos_DPH"&gt; Anexo I - Inventario de presiones, impactos y riesgo de que las masas de agua de la DHS no alcancen los OMA (6,53 MB ) &lt;/A&gt; &lt;/LI&gt; &lt;LI class="link-document-pag-interna"&gt; &lt;I aria-hidden="true" class="fas fa-file-pdf fa-lg"/&gt; &lt;A href="/export/sites/chs/descargas/planificacionydma/planificacion21-27/docsdescarga/docplan2127/A07_presiones_impactos/Anexos/Anexo_II_Pr esiones_RN2000.pdf" title="Descargar documento pdf Anexo_II_Estimacion_carga_nutrientes"&gt; An ... </pre>
637	62	<pre> &lt;UL class="linta-container" style="display: none;"&gt; &lt;LI class="colorblueMapaInteractivo cerrado" style="cursor: pointer;"&gt; &lt;I class="fa-folder-plus fas"/&gt; Láminas &lt;/LI&gt; &lt;UL class="linta-container" style="display: none;"&gt; &lt;LI class="link-document-pag-interna"&gt; &lt;I aria-hidden="true" class="fas fa-file-pdf fa-lg"/&gt; &lt;A href="/export/sites/chs/descargas/planificacionydma/planificacion21-27/docsdescarga/docplan2127/A07_presiones_impactos/Laminas/laminas_An ejo_07_con_indice.pdf" title="Descargar documento pdf Laminas_Anejo_7"&gt; Lámina - Inventario de presiones e impactos (82,78 MB ) &lt;/A&gt; &lt;/LI&gt; &lt;/UL&gt; &lt;/UL&gt; </pre>

Línea	Columna	Código
603	36	<pre> &lt;UL class="linta-container"&gt; &lt;LI class="colorblueMapaInteractivo cerrado" style="cursor: pointer;"&gt; &lt;I class="fa-folder-plus fas"/&gt; Anejo 07. Inventario de presiones e impactos &lt;/LI&gt; &lt;UL class="linta-container" style="display: none;"&gt; &lt;LI class="link-document-pag-interna"&gt; &lt;I aria-hidden="true" class="fas fa-file-pdf fa-lg"/&gt; &lt;A href="/export/sites/chs/descargas/planificacionydma/planificacion21-27/docsdescarga/docplan2127/A07_presiones_impactos/Anejo_07_Presiones_e_impactos.pdf" title="Descargar documento pdf Anejo_7_Inventario_de_presiones"&gt; Anejo 07 - Inventario de presiones e impactos (12,99 MB ) &lt;/A&gt; &lt;/LI&gt; &lt;/UL&gt; &lt;UL class="linta-container" style="display: none;"&gt; &lt;LI class="colorblueMapaInteractivo cerrado" style="cursor: pointer;"&gt; &lt;I class="fa-folder-plus fas"/&gt; Anexos &lt;/LI&gt; &lt;UL class="linta-container" style="display: none;"&gt; &lt;LI class="link-document-pag-interna"&gt; &lt;I aria-hidden="true" class="fas fa-file-pdf fa-lg"/&gt; &lt;A href="/export/sites/chs/descargas/planificacionydma/planificacion21-27/docsdesc ... </pre>
670	65	<pre> &lt;UL class="linta-container" style="display: none;"&gt; &lt;LI class="colorblueMapaInteractivo cerrado" style="cursor: pointer;"&gt; &lt;I class="fa-folder-plus fas"/&gt; Anexo I - Fichas caracterización OMA &lt;/LI&gt; &lt;UL class="linta-container" style="display: none;"&gt; &lt;LI class="link-document-pag-interna"&gt; &lt;I aria-hidden="true" class="fas fa-file-pdf fa-lg"/&gt; &lt;A href="/export/sites/chs/descargas/planificacionydma/planificacion21-27/docsdescarga/docplan2127/A08_estado_oma/Anexos/Anexo_I_Fichas/Anexo_Ia_Fichas_OMA_Masup.pdf" title="Descargar documento pdf Anexo_I_a_Fichas_OMA_superfi"&gt; Anexo I.a - Caracterización de los objetivos medioambientales en las masas de agua superficiales (1,72 MB ) &lt;/A&gt; &lt;/LI&gt; &lt;LI class="link-document-pag-interna"&gt; &lt;I aria-hidden="true" class="fas fa-file-pdf fa-lg"/&gt; &lt;A href="/export/sites/chs/descargas/planificacionydma/planificacion21-27/docsdescarga/docplan2127/A08_estado_oma/Anexos/Anexo_I_Fichas/Anexo_Ib_Fichas_OMA_Masub.pdf" title="Descargar documento pdf Anexo_I_b_Fichas_OMA_subte"&gt; Ane ... </pre>



Línea	Columna	Código
666	62	<pre> &lt;UL class="linta-container" style="display: none;"&gt; &lt;LI class="colorblueMapaInteractivo cerrado" style="cursor: pointer;"&gt; &lt;I class="fa-folder-plus fas"/&gt; Anexos &lt;/LI&gt; &lt;UL class="linta-container" style="display: none;"&gt; &lt;LI class="colorblueMapaInteractivo cerrado" style="cursor: pointer;"&gt; &lt;I class="fa-folder-plus fas"/&gt; Anexo I - Fichas caracterización OMA &lt;/LI&gt; &lt;UL class="linta-container" style="display: none;"&gt; &lt;LI class="link-document-pag-interna"&gt; &lt;I aria-hidden="true" class="fas fa-file-pdf fa-lg"/&gt; &lt;A href="/export/sites/chs/descargas/planificacionydma/planificacion21-27/docsdescarga/docplan2127/A08_estado_oma/Anexos/Anexo_I_Fichas/Anexo_Ia_Fichas_OMA_Masup.pdf" title="Descargar documento pdf Anexo_I_a_Fichas_OMA_superfi"&gt; Anexo I.a - Caracterización de los objetivos medioambientales en las masas de agua superficiales (1,72 MB ) &lt;/A&gt; &lt;/LI&gt; &lt;LI class="link-document-pag-interna"&gt; &lt;I aria-hidden="true" class="fas fa-file-pdf fa-lg"/&gt; &lt;A href="/export/sites/chs/descargas/planificacionydma/planificaci ... </pre>

### 1.3 Uso de listas

#### **Problema** Lista no ordenada mal construida.

Las listas no ordenadas se deben identificar mediante el elemento UL y únicamente deben contener elementos LI para identificar cada uno de los elementos de la lista. No puede haber otro tipo de elementos como hijos directos del elemento UL.

La estructura de las listas ha de ser correcta para asegurar que éstas se interpretan adecuadamente por los productos de apoyo, como los lectores de pantalla.

*Se han mostrado 20 ejemplos de un total de 33*

Línea	Columna	Código
311	34	<pre> &lt;UL class="linta-container"&gt; &lt;LI class="colorblueMapaInteractivo cerrado" style="cursor: pointer;"&gt; &lt;I class="fa-folder-plus fas"/&gt; Memoria Plan Hidrológico de la Demarcación del Segura 2022/2027 &lt;/LI&gt; &lt;UL class="linta-container" style="display: none;"&gt; &lt;LI class="link-document-pag-interna"&gt; &lt;I aria-hidden="true" class="fas fa-file-pdf fa-lg"/&gt; &lt;A href="/export/sites/chs/descargas/planificacionydma/planificacion21-27/docsdescarga/docplan2127/01_MEMORIA/Memoria_PHDS_2022-27.pdf" title="Descargar documento pdf Memoria_PHDS2015_21"&gt; Memoria (14,69 MB ) &lt;/A&gt; &lt;/LI&gt; &lt;/UL&gt; &lt;/UL&gt; </pre>

Línea	Columna	Código
326	36	<pre> &lt;UL class="linta-container"&gt; &lt;LI class="colorblueMapaInteractivo cerrado" style="cursor: pointer;"&gt; &lt;I class="fa-folder-plus fas"/&gt; Anejo 00. Actualización 3er Ciclo &lt;/LI&gt; &lt;UL class="linta-container" style="display: none;"&gt; &lt;LI class="link-document-pag-interna"&gt; &lt;I aria-hidden="true" class="fas fa-file-pdf fa-lg"/&gt; &lt;A href="/export/sites/chs/descargas/planificacionydma/planificacion21-27/docsdescarga/docplan2127/A00_actualizacion_3ciclo/Anejo_00-Resumen_Actualizacion-3er_ciclo.pdf" title="Descargar documento pdf Anejo_0-Resumen_Actualizacion-3er_ciclo"&gt; Anejo 00 - Actualización 3er Ciclo (1,72 MB ) &lt;/A&gt; &lt;/LI&gt; &lt;/UL&gt; &lt;/UL&gt; </pre>
355	62	<pre> &lt;UL class="linta-container" style="display: none;"&gt; &lt;LI class="colorblueMapaInteractivo cerrado" style="cursor: pointer;"&gt; &lt;I class="fa-folder-plus fas"/&gt; Anexos &lt;/LI&gt; &lt;UL class="linta-container" style="display: none;"&gt; &lt;LI class="link-document-pag-interna"&gt; &lt;I aria-hidden="true" class="fas fa-file-pdf fa-lg"/&gt; &lt;A href="/export/sites/chs/descargas/planificacionydma/planificacion21-27/docsdescarga/docplan2127/A01_masas_hmwb_aw/Anexos/Anexo_I_Fichas.pdf" title="Descargar documento pdf Anexo_I_Fichas_HMWB_AW"&gt; Anexo I - Fichas de justificación de las masas de agua artificiales y muy modificadas (1,51 MB ) &lt;/A&gt; &lt;/LI&gt; &lt;/UL&gt; &lt;/UL&gt; </pre>
369	62	<pre> &lt;UL class="linta-container" style="display: none;"&gt; &lt;LI class="colorblueMapaInteractivo cerrado" style="cursor: pointer;"&gt; &lt;I class="fa-folder-plus fas"/&gt; Láminas &lt;/LI&gt; &lt;UL class="linta-container" style="display: none;"&gt; &lt;LI class="link-document-pag-interna"&gt; &lt;I aria-hidden="true" class="fas fa-file-pdf fa-lg"/&gt; &lt;A href="/export/sites/chs/descargas/planificacionydma/planificacion21-27/docsdescarga/docplan2127/A01_masas_hmwb_aw/Laminas/Laminas_Anejo1_con_indice.pdf" title="Descargar documento pdf Laminas_Anejo_1"&gt; Lámina - Designación de masas de agua artificiales y muy modificadas (2,36 MB ) &lt;/A&gt; &lt;/LI&gt; &lt;/UL&gt; &lt;/UL&gt; </pre>

Línea	Columna	Código
341	36	<pre> &lt;UL class="linta-container"&gt; &lt;LI class="colorblueMapaInteractivo cerrado" style="cursor: pointer;"&gt; &lt;I class="fa-folder-plus fas"/&gt; Anejo 01. Designación de masas de agua artificiales y muy modificadas &lt;/LI&gt; &lt;UL class="linta-container" style="display: none;"&gt; &lt;LI class="link-document-pag-interna"&gt; &lt;I aria-hidden="true" class="fas fa-file-pdf fa-lg"/&gt; &lt;A href="/export/sites/chs/descargas/planificacionydma/planificacion21-27/docsdescarga/docplan2127/A01_masas_hmwb_aw/Anejo_01_masas_artificiales.pdf" title="Descargar documento pdf Anejo_1_AW_HMWB"&gt; Anejo 01 - Designación de masas de agua artificiales y muy modificadas (2,56 MB ) &lt;/A&gt; &lt;/LI&gt; &lt;/UL&gt; &lt;UL class="linta-container" style="display: none;"&gt; &lt;LI class="colorblueMapaInteractivo cerrado" style="cursor: pointer;"&gt; &lt;I class="fa-folder-plus fas"/&gt; Anexos &lt;/LI&gt; &lt;UL class="linta-container" style="display: none;"&gt; &lt;LI class="link-document-pag-interna"&gt; &lt;I aria-hidden="true" class="fas fa-file-pdf fa-lg"/&gt; &lt;A href="/export/sites/chs/descargas/planificacionydma/p ... </pre>
398	62	<pre> &lt;UL class="linta-container" style="display: none;"&gt; &lt;LI class="colorblueMapaInteractivo cerrado" style="cursor: pointer;"&gt; &lt;I class="fa-folder-plus fas"/&gt; Anexos &lt;/LI&gt; &lt;UL class="linta-container" style="display: none;"&gt; &lt;LI class="link-document-pag-interna"&gt; &lt;I aria-hidden="true" class="fas fa-file-pdf fa-lg"/&gt; &lt;A href="/export/sites/chs/descargas/planificacionydma/planificacion21-27/docsdescarga/docplan2127/A02_inventario_de_recursos/Anexos/Anexo_I_Series_aportaciones.pdf" title="Descargar documento pdf Anexo_I_Series_aportaciones"&gt; Anexo I - Series de aportaciones (447,22 KB ) &lt;/A&gt; &lt;/LI&gt; &lt;/UL&gt; &lt;/UL&gt; </pre>

Línea	Columna	Código
384	36	<pre> &lt;UL class="linta-container"&gt; &lt;LI class="colorblueMapaInteractivo cerrado" style="cursor: pointer;"&gt; &lt;I class="fa-folder-plus fas"/&gt; Anejo 02. Inventario de recursos &lt;/LI&gt; &lt;UL class="linta-container" style="display: none;"&gt; &lt;LI class="link-document-pag-interna"&gt; &lt;I aria-hidden="true" class="fas fa-file-pdf fa-lg"/&gt; &lt;A href="/export/sites/chs/descargas/planificacionydma/planificacion21-27/docsdescarga/docplan2127/A02_inventario_de_recursos/Anejo_02_Recursos_Hidricos.pdf" title="Descargar documento pdf Anejo_2_Recursos_Hidricos"&gt; Anejo 02 - Inventario de recursos (2,13 MB ) &lt;/A&gt; &lt;/LI&gt; &lt;/UL&gt; &lt;UL class="linta-container" style="display: none;"&gt; &lt;LI class="colorblueMapaInteractivo cerrado" style="cursor: pointer;"&gt; &lt;I class="fa-folder-plus fas"/&gt; Anexos &lt;/LI&gt; &lt;UL class="linta-container" style="display: none;"&gt; &lt;LI class="link-document-pag-interna"&gt; &lt;I aria-hidden="true" class="fas fa-file-pdf fa-lg"/&gt; &lt;A href="/export/sites/chs/descargas/planificacionydma/planificacion21-27/docsdescarga/docplan2127/A02_inventari ... </pre>
427	62	<pre> &lt;UL class="linta-container" style="display: none;"&gt; &lt;LI class="colorblueMapaInteractivo cerrado" style="cursor: pointer;"&gt; &lt;I class="fa-folder-plus fas"/&gt; Anexos &lt;/LI&gt; &lt;UL class="linta-container" style="display: none;"&gt; &lt;LI class="link-document-pag-interna"&gt; &lt;I aria-hidden="true" class="fas fa-file-pdf fa-lg"/&gt; &lt;A href="/export/sites/chs/descargas/planificacionydma/planificacion21-27/docsdescarga/docplan2127/A03_usos_y_demandas/Anexos/Anexo_I_Unidades_de_demanda_urbana.pdf" title="Descargar documento pdf Anexo_I_Unidades_Demanda_Urbana"&gt; Anexo I - Fichas de caracterización de las unidades de demanda urbana (843,94 KB ) &lt;/A&gt; &lt;/LI&gt; &lt;LI class="link-document-pag-interna"&gt; &lt;I aria-hidden="true" class="fas fa-file-pdf fa-lg"/&gt; &lt;A href="/export/sites/chs/descargas/planificacionydma/planificacion21-27/docsdescarga/docplan2127/A03_usos_y_demandas/Anexos/Anexo_II_Parque_Hidroelectrico.pdf" title="Descargar documento pdf Anexo_II_Parque_Hidroelectrico"&gt; Anexo II - Parque hidroeléctrico (299,75 KB ) &lt;/A&gt; &lt;/LI&gt; &lt;LI ... </pre>

Línea	Columna	Código
413	36	<pre> &lt;UL class="linta-container"&gt; &lt;LI class="colorblueMapaInteractivo cerrado" style="cursor: pointer;"&gt; &lt;I class="fa-folder-plus fas"/&gt; Anejo 03. Usos y demandas &lt;/LI&gt; &lt;UL class="linta-container" style="display: none;"&gt; &lt;LI class="link-document-pag-interna"&gt; &lt;I aria-hidden="true" class="fas fa-file-pdf fa-lg"/&gt; &lt;A href="/export/sites/chs/descargas/planificacionydma/planificacion21-27/docsdescarga/docplan2127/A03_usos_y_demandas/Anejo_03_Usos_Demandas.pdf" title="Descargar documento pdf Anejo_3_Usos_y_Demandas"&gt; Anejo 03 - Usos y demandas (3,29 MB ) &lt;/A&gt; &lt;/LI&gt; &lt;/UL&gt; &lt;UL class="linta-container" style="display: none;"&gt; &lt;LI class="colorblueMapaInteractivo cerrado" style="cursor: pointer;"&gt; &lt;I class="fa-folder-plus fas"/&gt; Anexos &lt;/LI&gt; &lt;UL class="linta-container" style="display: none;"&gt; &lt;LI class="link-document-pag-interna"&gt; &lt;I aria-hidden="true" class="fas fa-file-pdf fa-lg"/&gt; &lt;A href="/export/sites/chs/descargas/planificacionydma/planificacion21-27/docsdescarga/docplan2127/A03_usos_y_demandas/Anexos/Anexo_I_Unida ... </pre>
498	62	<pre> &lt;UL class="linta-container" style="display: none;"&gt; &lt;LI class="colorblueMapaInteractivo cerrado" style="cursor: pointer;"&gt; &lt;I class="fa-folder-plus fas"/&gt; Anexos &lt;/LI&gt; &lt;UL class="linta-container" style="display: none;"&gt; &lt;LI class="link-document-pag-interna"&gt; &lt;I aria-hidden="true" class="fas fa-file-pdf fa-lg"/&gt; &lt;A href="/export/sites/chs/descargas/planificacionydma/planificacion21-27/docsdescarga/docplan2127/A04_zonas_protegidas/Anexos/Anexo_I_Masas_RN2000_Habitats_especies.pdf" title="Descargar documento pdf Anexo_I_Masas_RN2000_Habitats_especies"&gt; Anexo I - Identificación de masas de agua relacionadas con Red Natura 2000. Inventario de hábitats y especies relacionadas con el medio acuático (2,15 MB ) &lt;/A&gt; &lt;/LI&gt; &lt;/UL&gt; &lt;/UL&gt; </pre>
512	62	<pre> &lt;UL class="linta-container" style="display: none;"&gt; &lt;LI class="colorblueMapaInteractivo cerrado" style="cursor: pointer;"&gt; &lt;I class="fa-folder-plus fas"/&gt; Láminas &lt;/LI&gt; &lt;UL class="linta-container" style="display: none;"&gt; &lt;LI class="link-document-pag-interna"&gt; &lt;I aria-hidden="true" class="fas fa-file-pdf fa-lg"/&gt; &lt;A href="/export/sites/chs/descargas/planificacionydma/planificacion21-27/docsdescarga/docplan2127/A04_zonas_protegidas/Laminas/Laminas_Anejo_04_con_indice.pdf" title="Descargar documento pdf Laminas_Anejo_4"&gt; Lámina - Zonas protegidas (96,85 MB ) &lt;/A&gt; &lt;/LI&gt; &lt;/UL&gt; &lt;/UL&gt; </pre>

Línea	Columna	Código
484	36	<pre> &lt;UL class="linta-container"&gt; &lt;LI class="colorblueMapaInteractivo cerrado" style="cursor: pointer;"&gt; &lt;I class="fa-folder-plus fas"/&gt; Anejo 04. Zonas protegidas &lt;/LI&gt; &lt;UL class="linta-container" style="display: none;"&gt; &lt;LI class="link-document-pag-interna"&gt; &lt;I aria-hidden="true" class="fas fa-file-pdf fa-lg"/&gt; &lt;A href="/export/sites/chs/descargas/planificacionydma/planificacion21-27/docsdescarga/docplan2127/A04_zonas_protegidas/Anejo_04_Zonas_protegidas.pdf" title="Descargar documento pdf Anejo_4_Zonas_protegidas"&gt; Anejo 04 - Zonas protegidas (3,69 MB ) &lt;/A&gt; &lt;/LI&gt; &lt;/UL&gt; &lt;UL class="linta-container" style="display: none;"&gt; &lt;LI class="colorblueMapaInteractivo cerrado" style="cursor: pointer;"&gt; &lt;I class="fa-folder-plus fas"/&gt; Anexos &lt;/LI&gt; &lt;UL class="linta-container" style="display: none;"&gt; &lt;LI class="link-document-pag-interna"&gt; &lt;I aria-hidden="true" class="fas fa-file-pdf fa-lg"/&gt; &lt;A href="/export/sites/chs/descargas/planificacionydma/planificacion21-27/docsdescarga/docplan2127/A04_zonas_protegidas/Anexos/Anexo ... </pre>
541	62	<pre> &lt;UL class="linta-container" style="display: none;"&gt; &lt;LI class="colorblueMapaInteractivo cerrado" style="cursor: pointer;"&gt; &lt;I class="fa-folder-plus fas"/&gt; Anexos &lt;/LI&gt; &lt;UL class="linta-container" style="display: none;"&gt; &lt;LI class="link-document-pag-interna"&gt; &lt;I aria-hidden="true" class="fas fa-file-pdf fa-lg"/&gt; &lt;A href="/export/sites/chs/descargas/planificacionydma/planificacion21-27/docsdescarga/docplan2127/A05_caudales_ambientales/Anexos/Anexo_I_Analisis_masas_y_estaciones.pdf" title="Descargar documento pdf Anexo_I_Estudios_Qamb_masas_no_estrategicas"&gt; Anexo I - Análisis preliminar para el control de caudales ecológicos en la Demarcación Hidrográfica del Segura (1,22 MB ) &lt;/A&gt; &lt;/LI&gt; &lt;/UL&gt; &lt;/UL&gt; </pre>

Línea	Columna	Código
527	36	<pre> &lt;UL class="linta-container"&gt; &lt;LI class="colorblueMapaInteractivo cerrado" style="cursor: pointer;"&gt; &lt;I class="fa-folder-plus fas"/&gt; Anejo 05. Caudales ambientales &lt;/LI&gt; &lt;UL class="linta-container" style="display: none;"&gt; &lt;LI class="link-document-pag-interna"&gt; &lt;I aria-hidden="true" class="fas fa-file-pdf fa-lg"/&gt; &lt;A href="/export/sites/chs/descargas/planificacionydma/planificacion21-27/docsdescarga/docplan2127/A05_caudales_ambientales/Anejo_05_Caudales_Ambientales.pdf" title="Descargar documento pdf Anejo_5_Regimen_Caudales_Ambientales"&gt; Anejo 05 - Caudales ambientales (2,45 MB ) &lt;/A&gt; &lt;/LI&gt; &lt;/UL&gt; &lt;UL class="linta-container" style="display: none;"&gt; &lt;LI class="colorblueMapaInteractivo cerrado" style="cursor: pointer;"&gt; &lt;I class="fa-folder-plus fas"/&gt; Anexos &lt;/LI&gt; &lt;UL class="linta-container" style="display: none;"&gt; &lt;LI class="link-document-pag-interna"&gt; &lt;I aria-hidden="true" class="fas fa-file-pdf fa-lg"/&gt; &lt;A href="/export/sites/chs/descargas/planificacionydma/planificacion21-27/docsdescarga/docplan2127/A05_c ... </pre>
570	62	<pre> &lt;UL class="linta-container" style="display: none;"&gt; &lt;LI class="colorblueMapaInteractivo cerrado" style="cursor: pointer;"&gt; &lt;I class="fa-folder-plus fas"/&gt; Anexos &lt;/LI&gt; &lt;UL class="linta-container" style="display: none;"&gt; &lt;LI class="link-document-pag-interna"&gt; &lt;I aria-hidden="true" class="fas fa-file-pdf fa-lg"/&gt; &lt;A href="/export/sites/chs/descargas/planificacionydma/planificacion21-27/docsdescarga/docplan2127/A06_sistema_explotacion_balances/Anexos/A_nexo_I_Series_de_aportaciones.pdf" title="Descargar documento pdf Anexo_I_Series_aportaciones"&gt; Anexo I - Series de aportaciones (1,89 MB ) &lt;/A&gt; &lt;/LI&gt; &lt;LI class="link-document-pag-interna"&gt; &lt;I aria-hidden="true" class="fas fa-file-pdf fa-lg"/&gt; &lt;A href="/export/sites/chs/descargas/planificacionydma/planificacion21-27/docsdescarga/docplan2127/A06_sistema_explotacion_balances/Anexos/A_nexo_II_Descripcion_Modelo_Simulacion.pdf" title="Descargar documento pdf Anexo_II_Descripcion_Modelo_Simulacion"&gt; Anexo II - Descripción del modelo de simulación (1,87 MB ) &lt;/A&gt; ... </pre>

Línea	Columna	Código
556	36	<pre> &lt;UL class="linta-container"&gt; &lt;LI class="colorblueMapaInteractivo cerrado" style="cursor: pointer;"&gt; &lt;I class="fa-folder-plus fas"/&gt; Anejo 06. Sistemas de Explotación y Balances &lt;/LI&gt; &lt;UL class="linta-container" style="display: none;"&gt; &lt;LI class="link-document-pag-interna"&gt; &lt;I aria-hidden="true" class="fas fa-file-pdf fa-lg"/&gt; &lt;A href="/export/sites/chs/descargas/planificacionydma/planificacion21-27/docsdescarga/docplan2127/A06_sistema_explotacion_balances/Anejo_06_Sistemas_explotacion_balances.pdf" title="Descargar documento pdf Anejo_6_Sistemas_explotacion_balances"&gt; Anejo 06 - Sistemas de Explotación y Balances (1,81 MB ) &lt;/A&gt; &lt;/LI&gt; &lt;/UL&gt; &lt;UL class="linta-container" style="display: none;"&gt; &lt;LI class="colorblueMapaInteractivo cerrado" style="cursor: pointer;"&gt; &lt;I class="fa-folder-plus fas"/&gt; Anexos &lt;/LI&gt; &lt;UL class="linta-container" style="display: none;"&gt; &lt;LI class="link-document-pag-interna"&gt; &lt;I aria-hidden="true" class="fas fa-file-pdf fa-lg"/&gt; &lt;A href="/export/sites/chs/descargas/planificacionydma/pl ... </pre>
617	62	<pre> &lt;UL class="linta-container" style="display: none;"&gt; &lt;LI class="colorblueMapaInteractivo cerrado" style="cursor: pointer;"&gt; &lt;I class="fa-folder-plus fas"/&gt; Anexos &lt;/LI&gt; &lt;UL class="linta-container" style="display: none;"&gt; &lt;LI class="link-document-pag-interna"&gt; &lt;I aria-hidden="true" class="fas fa-file-pdf fa-lg"/&gt; &lt;A href="/export/sites/chs/descargas/planificacionydma/planificacion21-27/docsdescarga/docplan2127/A07_presiones_impactos/Anexos/Anexo_I_inventarios_presiones_impactos_riesgo.pdf" title="Descargar documento pdf Anexo_I_Principales_Vertidos_DPH"&gt; Anexo I - Inventario de presiones, impactos y riesgo de que las masas de agua de la DHS no alcancen los OMA (6,53 MB ) &lt;/A&gt; &lt;/LI&gt; &lt;LI class="link-document-pag-interna"&gt; &lt;I aria-hidden="true" class="fas fa-file-pdf fa-lg"/&gt; &lt;A href="/export/sites/chs/descargas/planificacionydma/planificacion21-27/docsdescarga/docplan2127/A07_presiones_impactos/Anexos/Anexo_II_Presiones_RN2000.pdf" title="Descargar documento pdf Anexo_II_Estimacion_carga_nutrientes"&gt; An ... </pre>
637	62	<pre> &lt;UL class="linta-container" style="display: none;"&gt; &lt;LI class="colorblueMapaInteractivo cerrado" style="cursor: pointer;"&gt; &lt;I class="fa-folder-plus fas"/&gt; Láminas &lt;/LI&gt; &lt;UL class="linta-container" style="display: none;"&gt; &lt;LI class="link-document-pag-interna"&gt; &lt;I aria-hidden="true" class="fas fa-file-pdf fa-lg"/&gt; &lt;A href="/export/sites/chs/descargas/planificacionydma/planificacion21-27/docsdescarga/docplan2127/A07_presiones_impactos/Laminas/laminas_Anejo_07_con_indice.pdf" title="Descargar documento pdf Laminas_Anejo_7"&gt; Lámina - Inventario de presiones e impactos (82,78 MB ) &lt;/A&gt; &lt;/LI&gt; &lt;/UL&gt; &lt;/UL&gt; </pre>



Línea	Columna	Código
603	36	<pre> &lt;UL class="linta-container"&gt; &lt;LI class="colorblueMapaInteractivo cerrado" style="cursor: pointer;"&gt; &lt;I class="fa-folder-plus fas"/&gt; Anejo 07. Inventario de presiones e impactos &lt;/LI&gt; &lt;UL class="linta-container" style="display: none;"&gt; &lt;LI class="link-document-pag-interna"&gt; &lt;I aria-hidden="true" class="fas fa-file-pdf fa-lg"/&gt; &lt;A href="/export/sites/chs/descargas/planificacionydma/planificacion21-27/docsdescarga/docplan2127/A07_presiones_impactos/Anejo_07_Presiones_e_impactos.pdf" title="Descargar documento pdf Anejo_7_Inventario_de_presiones"&gt; Anejo 07 - Inventario de presiones e impactos (12,99 MB ) &lt;/A&gt; &lt;/LI&gt; &lt;/UL&gt; &lt;UL class="linta-container" style="display: none;"&gt; &lt;LI class="colorblueMapaInteractivo cerrado" style="cursor: pointer;"&gt; &lt;I class="fa-folder-plus fas"/&gt; Anexos &lt;/LI&gt; &lt;UL class="linta-container" style="display: none;"&gt; &lt;LI class="link-document-pag-interna"&gt; &lt;I aria-hidden="true" class="fas fa-file-pdf fa-lg"/&gt; &lt;A href="/export/sites/chs/descargas/planificacionydma/planificacion21-27/docsdesc ... </pre>
670	65	<pre> &lt;UL class="linta-container" style="display: none;"&gt; &lt;LI class="colorblueMapaInteractivo cerrado" style="cursor: pointer;"&gt; &lt;I class="fa-folder-plus fas"/&gt; Anexo I - Fichas caracterización OMA &lt;/LI&gt; &lt;UL class="linta-container" style="display: none;"&gt; &lt;LI class="link-document-pag-interna"&gt; &lt;I aria-hidden="true" class="fas fa-file-pdf fa-lg"/&gt; &lt;A href="/export/sites/chs/descargas/planificacionydma/planificacion21-27/docsdescarga/docplan2127/A08_estado_oma/Anexos/Anexo_I_Fichas/Anexo_Ia_Fichas_OMA_Masup.pdf" title="Descargar documento pdf Anexo_I_a_Fichas_OMA_superfi"&gt; Anexo I.a - Caracterización de los objetivos medioambientales en las masas de agua superficiales (1,72 MB ) &lt;/A&gt; &lt;/LI&gt; &lt;LI class="link-document-pag-interna"&gt; &lt;I aria-hidden="true" class="fas fa-file-pdf fa-lg"/&gt; &lt;A href="/export/sites/chs/descargas/planificacionydma/planificacion21-27/docsdescarga/docplan2127/A08_estado_oma/Anexos/Anexo_I_Fichas/Anexo_Ib_Fichas_OMA_Masub.pdf" title="Descargar documento pdf Anexo_I_b_Fichas_OMA_subte"&gt; Ane ... </pre>

Línea	Columna	Código
666	62	<pre> &lt;UL class="linta-container" style="display: none;"&gt; &lt;LI class="colorblueMapaInteractivo cerrado" style="cursor: pointer;"&gt; &lt;I class="fa-folder-plus fas"/&gt; Anexos &lt;/LI&gt; &lt;UL class="linta-container" style="display: none;"&gt; &lt;LI class="colorblueMapaInteractivo cerrado" style="cursor: pointer;"&gt; &lt;I class="fa-folder-plus fas"/&gt; Anexo I - Fichas caracterización OMA &lt;/LI&gt; &lt;UL class="linta-container" style="display: none;"&gt; &lt;LI class="link-document-pag-interna"&gt; &lt;I aria-hidden="true" class="fas fa-file-pdf fa-lg"/&gt; &lt;A href="/export/sites/chs/descargas/planificacionydma/planificacion21-27/docsdescarga/docplan2127/A08_estado_oma/Anexos/Anexo_I_Fichas/Anexo_Ia_Fichas_OMA_Masup.pdf" title="Descargar documento pdf Anexo_I_a_Fichas_OMA_superfi"&gt; Anexo I.a - Caracterización de los objetivos medioambientales en las masas de agua superficiales (1,72 MB ) &lt;/A&gt; &lt;/LI&gt; &lt;LI class="link-document-pag-interna"&gt; &lt;I aria-hidden="true" class="fas fa-file-pdf fa-lg"/&gt; &lt;A href="/export/sites/chs/descargas/planificacionydma/planificaci ... </pre>

### 1.3 Uso de listas

#### **Problema** Presencia de listas no ordenadas vacías.

Las listas no ordenadas se deben identificar mediante el elemento UL y cada uno de sus items mediante elementos LI, que siempre deben aparecer.

No deben emplearse elementos de lista UL que carezcan de items. Si en un momento dado una lista carece de items entonces en lugar de mostrarse como una lista sin elementos hijos (sin elementos LI) deberá eliminarse de la página.

La estructura de las listas ha de ser correcta para asegurar que éstas se interpretan adecuadamente por los productos de apoyo, como los lectores de pantalla.

Línea	Columna	Código
1341	36	<pre> &lt;UL class="linta-container"&gt; &lt;/UL&gt; </pre>

## 20. RESULTADOS: PÁGINA 16

Título	Noticias
URL	<a href="https://www.chsegura.es/es/confederacion/prensa-publicaciones-y-difusion/noticias/">https://www.chsegura.es/es/confederacion/prensa-publicaciones-y-difusion/noticias/</a>
Puntuación media	10.00
Nivel de adecuación estimado	AA

### Verificaciones. Nivel de adecuación A

Verificación	Valor	Modalidad
1.1 Existencia de alternativas textuales	1	Pasa
1.2 Uso de encabezados	1	Pasa
1.3 Uso de listas	1	Pasa
1.4 Tablas de datos	No aplica	Pasa
1.5 Agrupación estructural	1	Pasa
1.6 Separación de contenido y presentación	1	Pasa
1.7 Identificación del idioma principal	1	Pasa
1.8 Navegación con javascript accesible y control de usuario	1	Pasa
1.9 Formularios y etiquetas	1	Pasa
1.10 Formularios y estructura	1	Pasa
1.11 Título de página y de marcos	1	Pasa
1.12 Enlaces descriptivos	1	Pasa
1.13 Cambios de contexto	1	Pasa
1.14 Compatibilidad	1	Pasa

### Verificaciones. Nivel de adecuación AA

Verificación	Valor	Modalidad
2.1 Identificación de los cambios de idioma	1	Pasa
2.2 Legibilidad y contraste	1	Pasa
2.3 Maquetación adaptable	1	Pasa
2.4 Múltiples vías de navegación	1	Pasa
2.5 Independencia del dispositivo	1	Pasa
2.6 Navegación consistente	1	Pasa

## 21. RESULTADOS: PÁGINA 17

<b>Título</b>	El Presidente de la Confederación Hidrográfica del Segura ha mantenido una reunión de trabajo con las organizaciones de PROEXPORT y FECOAM,...
<b>URL</b>	<a href="https://www.chsegura.es/es/confederacion/prensa-publicaciones-y-difusion/noticias/El-Presidente-de-la-Confederacion-Hidrografica-del-Segura-ha-mantenido-una-reunion-de-trabajo-con-las-organizaciones-de-PROEXPORT-y-FECOAM-tratando-cuestiones-relativas-a-concesiones-de-aguas-desaladas-de-la-IDAM-Escombreras/">https://www.chsegura.es/es/confederacion/prensa-publicaciones-y-difusion/noticias/El-Presidente-de-la-Confederacion-Hidrografica-del-Segura-ha-mantenido-una-reunion-de-trabajo-con-las-organizaciones-de-PROEXPORT-y-FECOAM-tratando-cuestiones-relativas-a-concesiones-de-aguas-desaladas-de-la-IDAM-Escombreras/</a>
<b>Puntuación media</b>	10.00
<b>Nivel de adecuación estimado</b>	AA

### Verificaciones. Nivel de adecuación A

Verificación	Valor	Modalidad
1.1 Existencia de alternativas textuales	1	Pasa
1.2 Uso de encabezados	1	Pasa
1.3 Uso de listas	1	Pasa
1.4 Tablas de datos	No aplica	Pasa
1.5 Agrupación estructural	1	Pasa
1.6 Separación de contenido y presentación	1	Pasa
1.7 Identificación del idioma principal	1	Pasa
1.8 Navegación con javascript accesible y control de usuario	1	Pasa
1.9 Formularios y etiquetas	1	Pasa
1.10 Formularios y estructura	1	Pasa
1.11 Título de página y de marcos	1	Pasa
1.12 Enlaces descriptivos	1	Pasa
1.13 Cambios de contexto	1	Pasa
1.14 Compatibilidad	1	Pasa

### Verificaciones. Nivel de adecuación AA

Verificación	Valor	Modalidad
2.1 Identificación de los cambios de idioma	1	Pasa
2.2 Legibilidad y contraste	1	Pasa
2.3 Maquetación adaptable	1	Pasa
2.4 Múltiples vías de navegación	1	Pasa
2.5 Independencia del dispositivo	1	Pasa
2.6 Navegación consistente	1	Pasa

## 22. ANEXO I: METODOLOGÍA DEL OBSERVATORIO

---

Se puede consultar la metodología del observatorio en

<http://administracionelectronica.gob.es/PAe/accesibilidad/metodologiaSimplificado>