

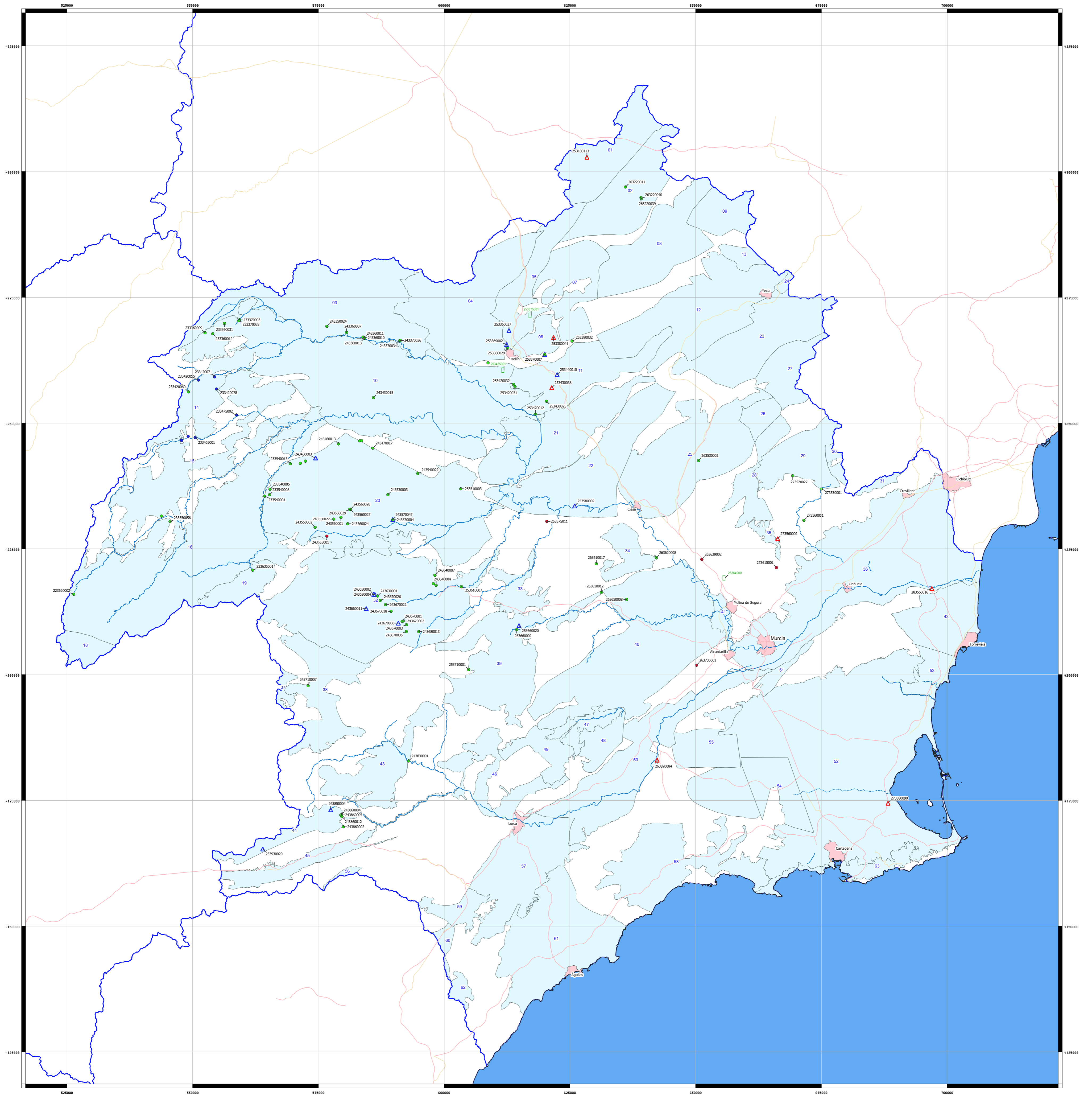


GOBIERNO DE ESPAÑA

MINISTERIO PARA LA TRANSICIÓN ECOLÓGICA Y EL RETO DEMOGRÁFICO

CONFEDERACIÓN HIDROGRÁFICA DEL SEGURO, O.A.

# RED DE CONTROL DE MANANTIALES Y HUMEDALES EN LA DEMARCACIÓN HIDROGRÁFICA DEL SEGURO MARZO 2022



### Elementos Controlados

Red de Control (Marzo 2022)

- Aforo en cauce control escorrentía subterránea
- Manantiales de aguas dulces
- Manantiales salinos

Red Piezométrica (Marzo 2022)

- ▲ Piezometría en criptohumedales
- ▲ Piezómetros de control de manantiales
- LECTURA\_ESCALA\_MARZ2022

### Hidrología

Masa de agua subterránea

Red hidrográfica principal

— Rambla

— Río

□ Límite de demarcación hidrográfica

### Otros símbolos geográficos

Capital de término municipal

Carreteras

— autopista

— autovía

— carretera nacional

ESCALA 1: 400.000



TRABAJOS DE MEDIDA DE CAUDALES EN MANANTIALES Y NIVELES EN HUMEDALES DE LA DEMARCACIÓN HIDROGRÁFICA DEL SEGURO EN EL PERIODO 2020-2021. Expediente 22706.19.035  
Director del contrato de asistencia técnica: José María Bernabé Tomás. ICCP, Técnico nivel 28 en la oficina de Planificación Hidrológica  
Empresa consultora: INTECSA-INARSA

Sistema de referencia: ETRS89 UTM Z30  
Base Cartográfica: CHS, IGN