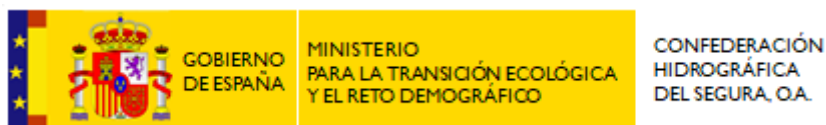


Demarcación Hidrográfica del Segura

ESTUDIO AMBIENTAL ESTRATÉGICO CONJUNTO DEL PLAN HIDROLÓGICO (3^{er} CICLO) Y DEL PLAN DE GESTIÓN DEL RIESGO DE INUNDACIÓN (2^o CICLO) DE LA DEMARCACIÓN HIDROGRÁFICA DEL SEGURA

ESTUDIO AMBIENTAL ESTRATÉGICO

Anexo 10. Fichas y tablas de especies de peces de interés, en relación a Red Natura 2000.



Abril de 2022

ANEXO N° 10. FICHAS Y TABLAS DE ESPECIES DE PECES DE INTERÉS, EN RELACIÓN A RED NATURA 2000

Achondrostoma arcasii (Steindachner, 1866)

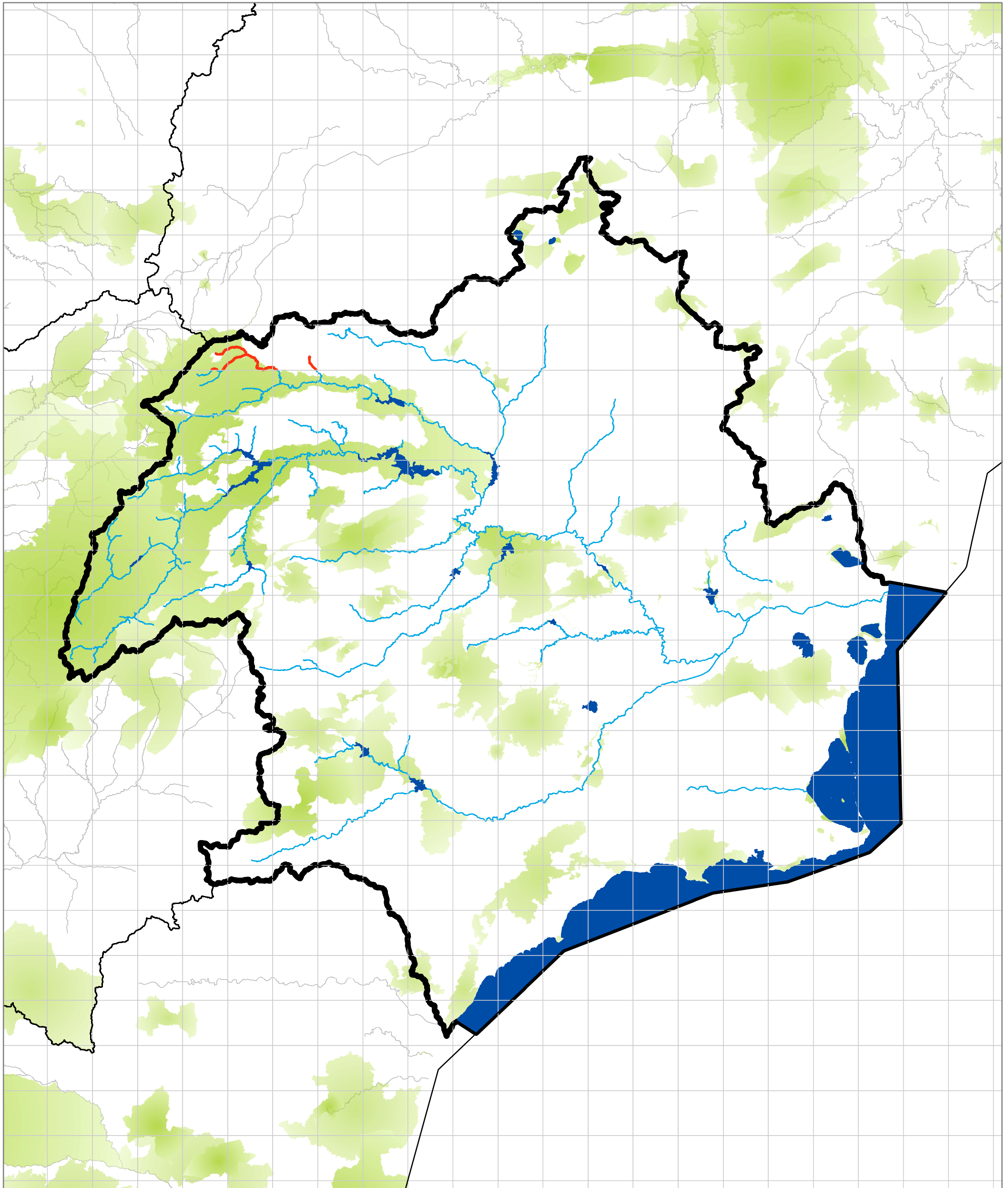
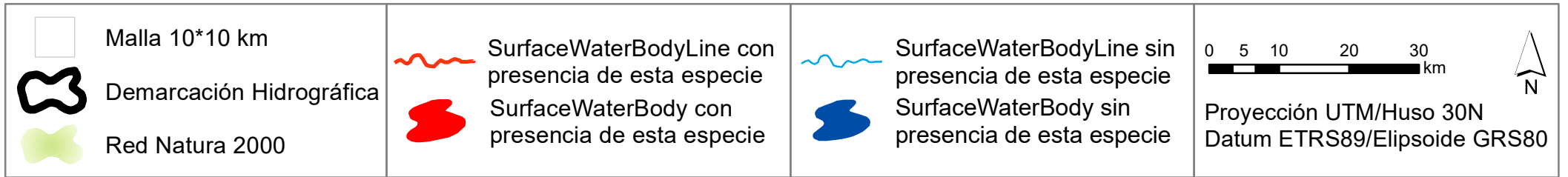
Especie 3 de 13 presentes en la Demarcación Hidrográfica del SEGURA, ES070. Grupo Taxonómico: Peces

Taxón 10.752 inscrito en el Informe nacional sobre la aplicación de la Directiva Hábitats en España 2013-2018

Nivel de protección según LESRPE: En régimen de protección especial

Porcentaje sobre la longitud total de masas de agua lineales (ríos) con presencia de esta especie: 2,37%

Porcentaje sobre la superficie total de masas de agua areales (lagos, embalses, aguas de transición y costeras) con presencia de esta especie: 0%



Cobitis paludica (De Buen, 1939)

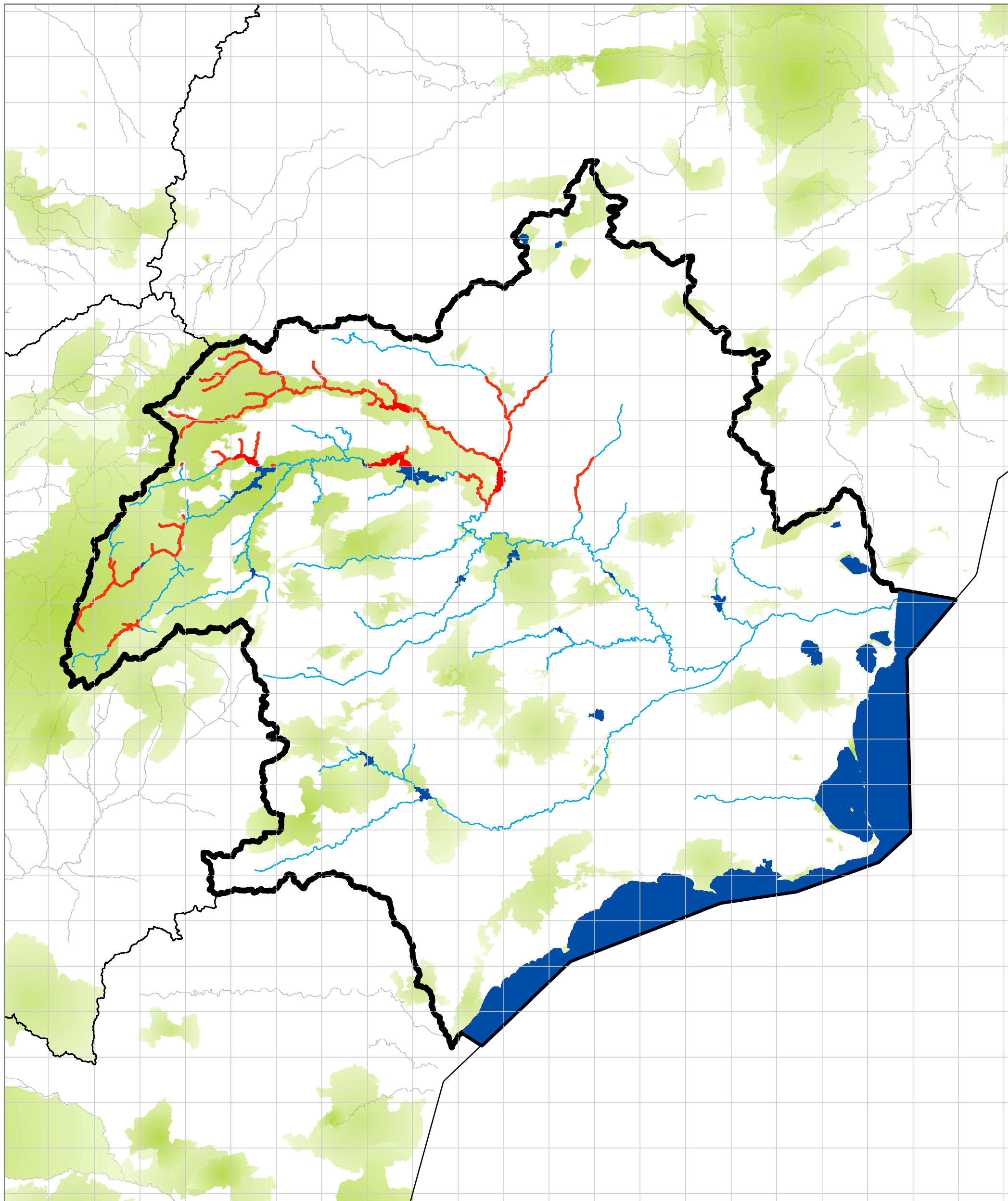
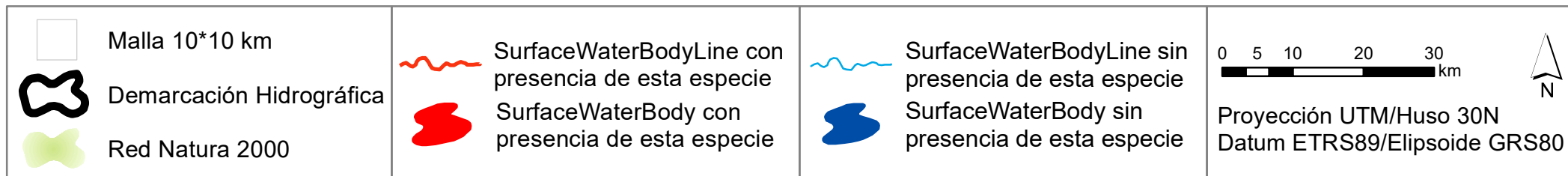
Especie 4 de 13 presentes en la Demarcación Hidrográfica del SEGURA, ES070. Grupo Taxonómico: Peces

Taxón 11.931 inscrito en el Informe nacional sobre la aplicación de la Directiva Hábitats en España 2013-2018

Nivel de protección según DHabitats: Anexo II - No prioritaria

Porcentaje sobre la longitud total de masas de agua lineales (ríos) con presencia de esta especie: 24,61%

Porcentaje sobre la superficie total de masas de agua areales (lagos, embalses, aguas de transición y costeras) con presencia de esta especie: 1,08%



Squalius alburnoides (Steindachner, 1866)

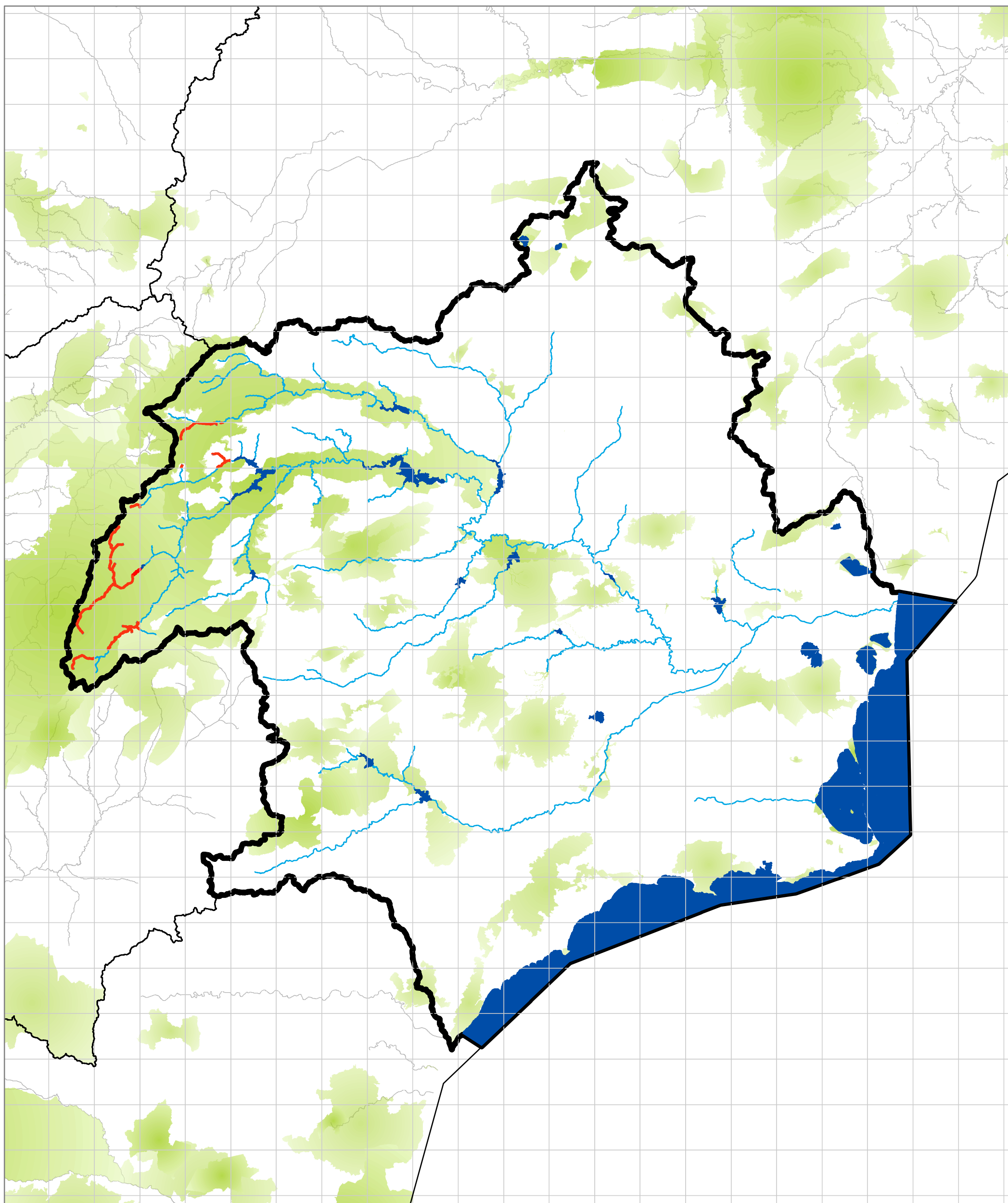
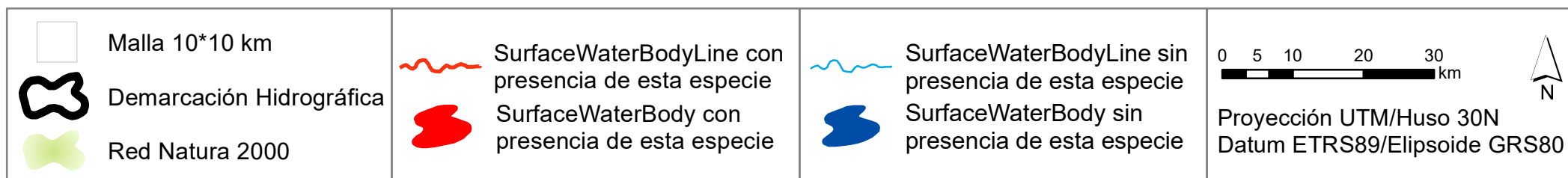
Especie 5 de 13 presentes en la Demarcación Hidrográfica del SEGURA, ES070. Grupo Taxonómico: Peces

Taxón 10.659 inscrito en el Informe nacional sobre la aplicación de la Directiva Hábitats en España 2013-2018

Nivel de protección según DHabitats: Anexo II - No prioritaria

Porcentaje sobre la longitud total de masas de agua lineales (ríos) con presencia de esta especie: 6,93%

Porcentaje sobre la superficie total de masas de agua areales (lagos, embalses, aguas de transición y costeras) con presencia de esta especie: 0,02%



Squalius pyrenaicus (Günther, 1868)

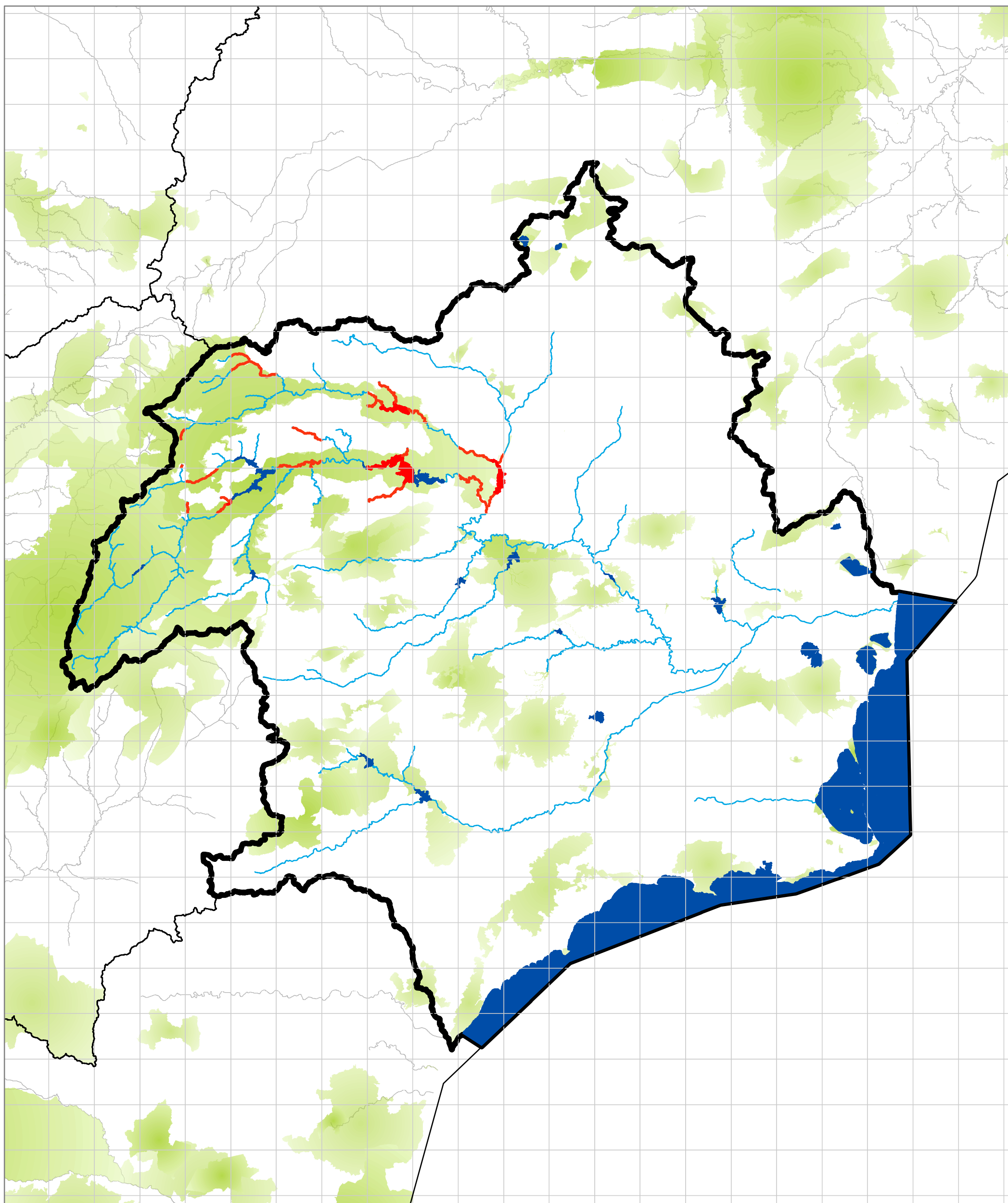
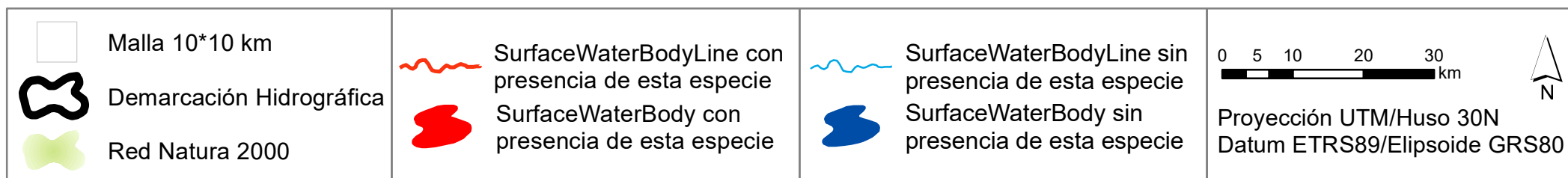
Especie 6 de 13 presentes en la Demarcación Hidrográfica del SEGURA, ES070. Grupo Taxonómico: Peces

Taxón 12.060 inscrito en el Inventario Español de Especies Terrestres (IEET)

Nivel de protección según los catálogos nacionales consultados, LESRPE, CEEA y/o Directiva Hábitats: Especie sin protección registrada

Porcentaje sobre la longitud total de masas de agua lineales (ríos) con presencia de esta especie: 9,98%

Porcentaje sobre la superficie total de masas de agua areales (lagos, embalses, aguas de transición y costeras) con presencia de esta especie: 1,31%



Luciobarbus guiraonis (Steindachner, 1866)

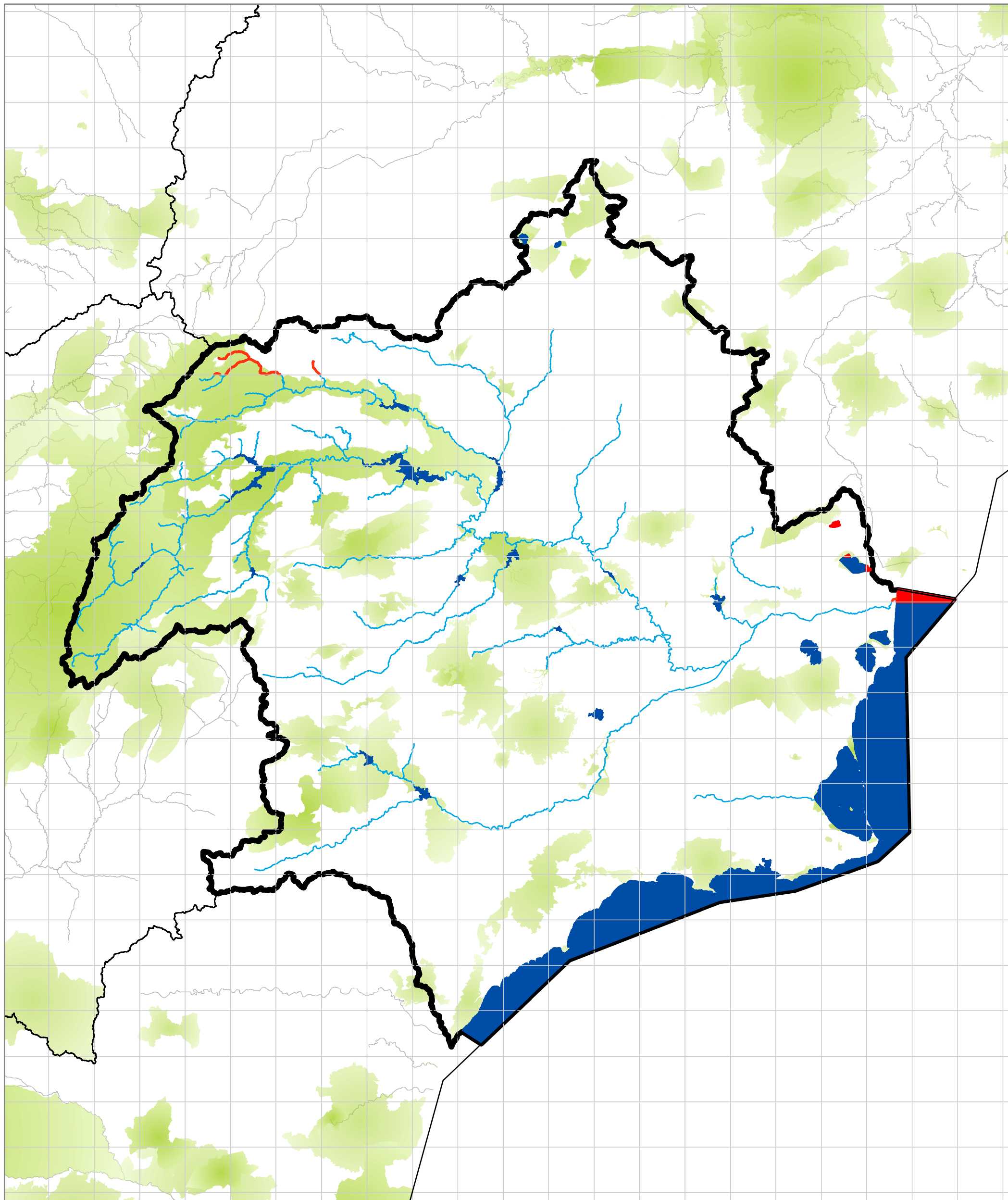
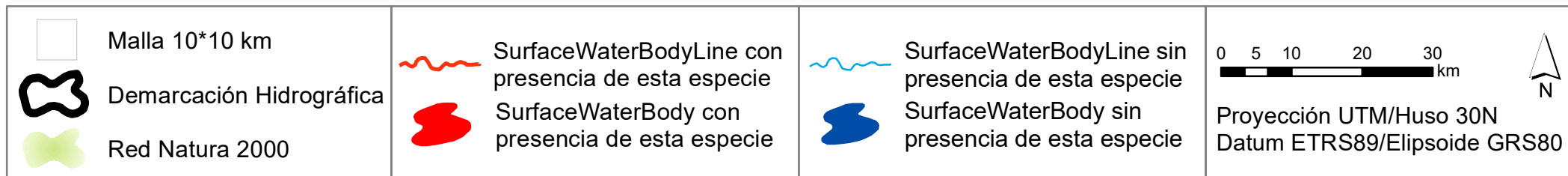
Especie 7 de 13 presentes en la Demarcación Hidrográfica del SEGURA, ES070. Grupo Taxonómico: Peces

Taxón 11.408 inscrito en el Informe nacional sobre la aplicación de la Directiva Hábitats en España 2013-2018

Nivel de protección según los catálogos nacionales consultados, LESRPE, CEEA y/o Directiva Hábitats: Especie sin protección registrada

Porcentaje sobre la longitud total de masas de agua lineales (ríos) con presencia de esta especie: 2,48%

Porcentaje sobre la superficie total de masas de agua areales (lagos, embalses, aguas de transición y costeras) con presencia de esta especie: 1,64%



Pseudochondrostoma polylepis (Steindachner, 1864)

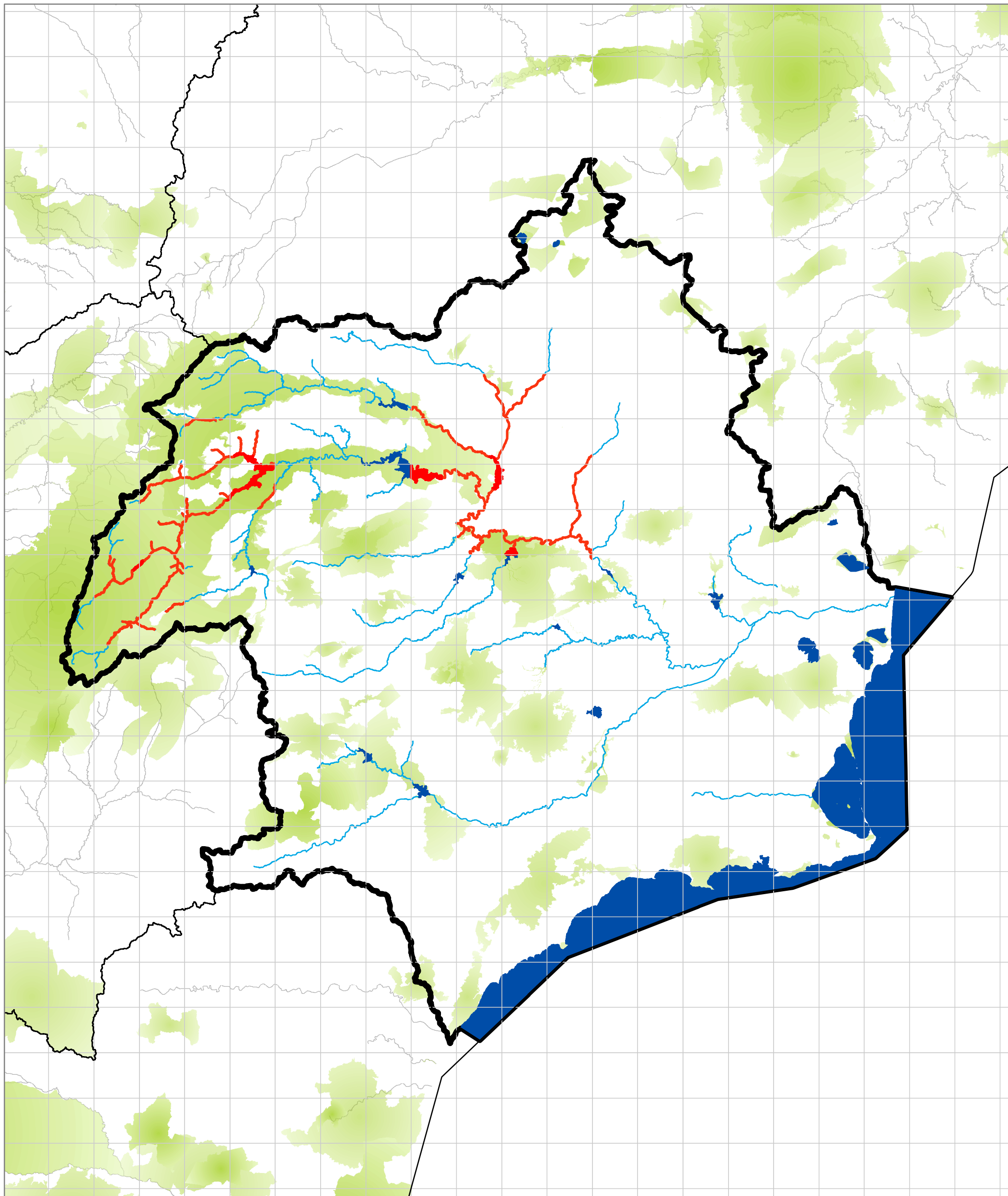
Especie 8 de 13 presentes en la Demarcación Hidrográfica del SEGURA, ES070. Grupo Taxonómico: Peces

Taxón 12.010 inscrito en el Informe nacional sobre la aplicación de la Directiva Hábitats en España 2013-2018

Nivel de protección según los catálogos nacionales consultados, LESRPE, CEEA y/o Directiva Hábitats: Especie sin protección registrada

Porcentaje sobre la longitud total de masas de agua lineales (ríos) con presencia de esta especie: 26,94%

Porcentaje sobre la superficie total de masas de agua areales (lagos, embalses, aguas de transición y costeras) con presencia de esta especie: 1,63%



Salmo trutta Linnaeus, 1758

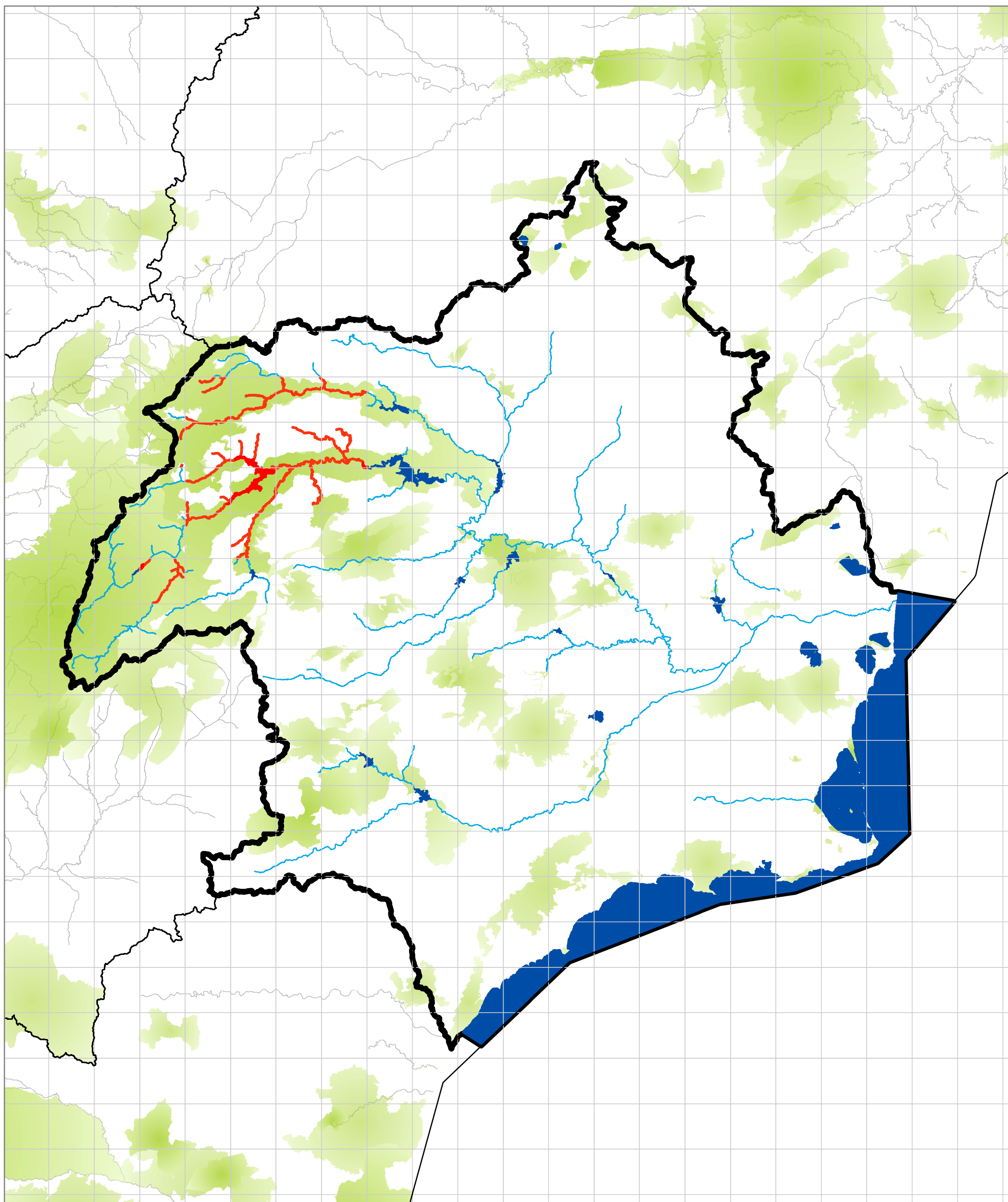
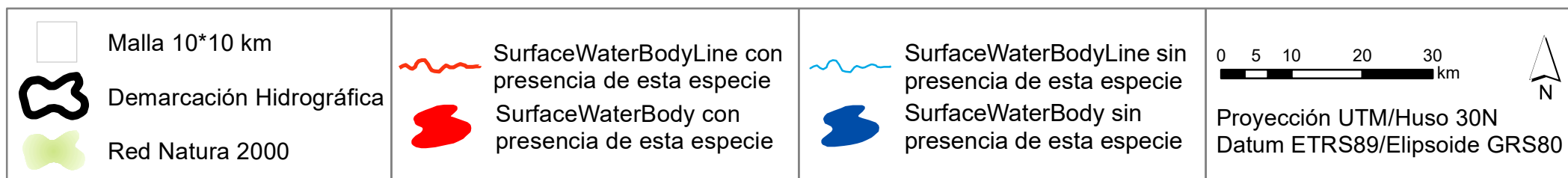
Especie 9 de 13 presentes en la Demarcación Hidrográfica del SEGURA, ES070. Grupo Taxonómico: Peces

Taxón 12.346 inscrito en el Inventario Español de Especies Terrestres (IEET)

Nivel de protección según los catálogos nacionales consultados, LESRPE, CEEA y/o Directiva Hábitats: Especie sin protección registrada

Porcentaje sobre la longitud total de masas de agua lineales (ríos) con presencia de esta especie: 19,75%

Porcentaje sobre la superficie total de masas de agua areales (lagos, embalses, aguas de transición y costeras) con presencia de esta especie: 0,7%



10752 Achondrostoma arcasii (Steindachner, 1866)

Grupo Taxonómico Peces

Nivel protección LESRPE: En régimen de protección especial

Naturaleza **Natural**

<i>Código Masa de Agua</i>	<i>Nombre Masa de Agua</i>	<i>Categoría</i>	<i>Tipo</i>	<i>Descripción Tipo</i>
ES070MSPF001011401	Río Bogarra hasta confluencia con el río Mundo	Río	R-T12	RÍOS DE MONTAÑA MEDITERRÁNEA CALCÁREA
ES070MSPF001011501	Rambla Honda	Río	R-T12	RÍOS DE MONTAÑA MEDITERRÁNEA CALCÁREA

11931 Cobitis paludica (De Buen, 1939)

GrupoTaxonómico Peces

Nivel protección DHabitats: Anexo II - No prioritaria

Naturaleza **Muy modificada**

<i>Código Masa de Agua</i>	<i>Nombre Masa de Agua</i>	<i>Categoría</i>	<i>Tipo</i>	<i>Descripción Tipo</i>
ES070MSPF002050102	Embalse de Anchuricas	Lago	E-T07	MONOMÍCTICO, CALCÁREO DE ZONAS HÚMEDAS, CON TEMPERATURA MEDIA ANUAL MENOR DE 15°C, PERTENECIENTES A RÍOS DE CABECERA Y TRAMOS ALTOS.
ES070MSPF002050105	Embalse de la Fuensanta	Lago	E-T11	MONOMÍCTICO, SILÍCEO DE ZONAS NO HÚMEDAS, PERTENECIENTES A RÍOS DE LA RED PRINCIPAL.
ES070MSPF002050108	Embalse del Cenajo	Lago	E-T11	MONOMÍCTICO, SILÍCEO DE ZONAS NO HÚMEDAS, PERTENECIENTES A RÍOS DE LA RED PRINCIPAL.
ES070MSPF002050305	Embalse de Camarillas	Lago	E-T11	MONOMÍCTICO, SILÍCEO DE ZONAS NO HÚMEDAS, PERTENECIENTES A RÍOS DE LA RED PRINCIPAL.
ES070MSPF002051603	Embalse de Talave	Lago	E-T10	MONOMÍCTICO, CALCÁREO DE ZONAS NO HÚMEDAS, PERTENECIENTES A RÍOS DE CABECERA Y TRAMOS ALTOS.
ES070MSPF002081601	Rambla de Talave	Río	R-T09	RÍOS MINERALIZADOS DE BAJA MONTAÑA MEDITERRÁNEA
ES070MSPF002081703	Arroyo de Tobarra desde confluencia con rambla de Ortigosa hasta río Mundo	Río	R-T09	RÍOS MINERALIZADOS DE BAJA MONTAÑA MEDITERRÁNEA

Naturaleza **Natural**

<i>Código Masa de Agua</i>	<i>Nombre Masa de Agua</i>	<i>Categoría</i>	<i>Tipo</i>	<i>Descripción Tipo</i>
----------------------------	----------------------------	------------------	-------------	-------------------------

11931 Cobitis paludica (De Buen, 1939)*GrupoTaxonómico* Peces*Nivel protección* DHabitats: Anexo II - No prioritaria

ES070MSPF001010101	Río Segura desde cabecera hasta embalse de Anchuricas	Río	R-T12	RÍOS DE MONTAÑA MEDITERRÁNEA CALCÁREA
ES070MSPF001010103	Río Segura desde embalse de Anchuricas hasta confluencia con río Zumeta	Río	R-T12	RÍOS DE MONTAÑA MEDITERRÁNEA CALCÁREA
ES070MSPF001010104	Río Segura después de confluencia con río Zumeta hasta embalse de la Fuensanta	Río	R-T09	RÍOS MINERALIZADOS DE BAJA MONTAÑA MEDITERRÁNEA
ES070MSPF001010106	Río Segura desde el embalse de la Fuensanta a confluencia con río Taibilla	Río	R-T09	RÍOS MINERALIZADOS DE BAJA MONTAÑA MEDITERRÁNEA
ES070MSPF001010109	Río Segura desde Cenajo hasta CH de Cañaverosa	Río	R-T16	EJES MEDITERRÁNEO-CONTINENTALES MINERALIZADOS
ES070MSPF001010301	Río Mundo desde cabecera hasta confluencia con el río Bogarra	Río	R-T12	RÍOS DE MONTAÑA MEDITERRÁNEA CALCÁREA
ES070MSPF001010302	Río Mundo desde confluencia con el río Bogarra hasta embalse del Talave	Río	R-T09	RÍOS MINERALIZADOS DE BAJA MONTAÑA MEDITERRÁNEA
ES070MSPF001010304	Río Mundo desde embalse del Talave hasta confluencia con el embalse de Camarillas	Río	R-T09	RÍOS MINERALIZADOS DE BAJA MONTAÑA MEDITERRÁNEA
ES070MSPF001010306	Río Mundo desde embalse de Camarillas hasta confluencia con río Segura	Río	R-T09	RÍOS MINERALIZADOS DE BAJA MONTAÑA MEDITERRÁNEA

11931 Cobitis paludica (De Buen, 1939)*GrupoTaxonómico* Peces*Nivel protección* DHabitats: Anexo II - No prioritaria

ES070MSPF001010401	Río Zumeta desde su cabecera hasta confluencia con río Segura	Río	R-T12	RÍOS DE MONTAÑA MEDITERRÁNEA CALCÁREA
ES070MSPF001010601	Arroyo de la Espinea	Río	R-T12	RÍOS DE MONTAÑA MEDITERRÁNEA CALCÁREA
ES070MSPF001010701	Río Tus aguas arriba del Balneario de Tus	Río	R-T12	RÍOS DE MONTAÑA MEDITERRÁNEA CALCÁREA
ES070MSPF001010702	Río Tus desde Balneario de Tus hasta embalse de la Fuensanta	Río	R-T09	RÍOS MINERALIZADOS DE BAJA MONTAÑA MEDITERRÁNEA
ES070MSPF001010801	Arroyo Collados	Río	R-T09	RÍOS MINERALIZADOS DE BAJA MONTAÑA MEDITERRÁNEA
ES070MSPF001010901	Arroyo Morote	Río	R-T09	RÍOS MINERALIZADOS DE BAJA MONTAÑA MEDITERRÁNEA
ES070MSPF001011401	Río Bogarra hasta confluencia con el río Mundo	Río	R-T12	RÍOS DE MONTAÑA MEDITERRÁNEA CALCÁREA
ES070MSPF001011501	Rambla Honda	Río	R-T12	RÍOS DE MONTAÑA MEDITERRÁNEA CALCÁREA
ES070MSPF001011702	Arroyo Tobarra hasta confluencia con rambla Ortigosa	Río	R-T09	RÍOS MINERALIZADOS DE BAJA MONTAÑA MEDITERRÁNEA

11931 Cobitis paludica (De Buen, 1939)*GrupoTaxonómico* Peces*Nivel protección* DHabitats: Anexo II - No prioritaria

ES070MSPF001012101	Rambla del Judío antes del embalse	Río	R-T13	RÍOS MEDITERRÁNEOS MUY MINERALIZADOS
ES070MSPF001012102	Rambla del Judío en embalse	Río	R-T13	RÍOS MEDITERRÁNEOS MUY MINERALIZADOS
ES070MSPF001013001	Rambla del Algarrobo	Río	R-T09	RÍOS MINERALIZADOS DE BAJA MONTAÑA MEDITERRÁNEA
ES070MSPF001013202	Rambla de Ortigosa desde embalse de Bayco hasta confluencia con arroyo de Tobarra	Río	R-T13	RÍOS MEDITERRÁNEOS MUY MINERALIZADOS

10659 Squalius alburnoides (Steindachner, 1866)

GrupoTaxonómico Peces

Nivel protección DHabitats: Anexo II - No prioritaria

Naturaleza **Muy modificada**

Código Masa de Agua	Nombre Masa de Agua	Categoría	Tipo	Descripción Tipo
ES070MSPF002050102	Embalse de Anchuricas	Lago	E-T07	MONOMÍCTICO, CALCÁREO DE ZONAS HÚMEDAS, CON TEMPERATURA MEDIA ANUAL MENOR DE 15°C, PERTENECIENTES A RÍOS DE CABECERA Y TRAMOS ALTOS.

Naturaleza **Natural**

Código Masa de Agua	Nombre Masa de Agua	Categoría	Tipo	Descripción Tipo
ES070MSPF001010101	Río Segura desde cabecera hasta embalse de Anchuricas	Río	R-T12	RÍOS DE MONTAÑA MEDITERRÁNEA CALCÁREA
ES070MSPF001010301	Río Mundo desde cabecera hasta confluencia con el río Bogarra	Río	R-T12	RÍOS DE MONTAÑA MEDITERRÁNEA CALCÁREA
ES070MSPF001010401	Río Zumeta desde su cabecera hasta confluencia con río Segura	Río	R-T12	RÍOS DE MONTAÑA MEDITERRÁNEA CALCÁREA
ES070MSPF001010701	Río Tus aguas arriba del Balneario de Tus	Río	R-T12	RÍOS DE MONTAÑA MEDITERRÁNEA CALCÁREA
ES070MSPF001010702	Río Tus desde Balneario de Tus hasta embalse de la Fuensanta	Río	R-T09	RÍOS MINERALIZADOS DE BAJA MONTAÑA MEDITERRÁNEA

12060 Squalius pyrenaicus (Günther, 1868)

Grupo Taxonómico Peces

Nivel protección CCAA (PVasco): En peligro de extinción

Naturaleza **Muy modificada**

Código Masa de Agua	Nombre Masa de Agua	Categoría	Tipo	Descripción Tipo
ES070MSPF002050105	Embalse de la Fuensanta	Lago	E-T11	MONOMÍCTICO, SILÍCEO DE ZONAS NO HÚMEDAS, PERTENECIENTES A RÍOS DE LA RED PRINCIPAL.

ES070MSPF002050108	Embalse del Cenajo	Lago	E-T11	MONOMÍCTICO, SILÍCEO DE ZONAS NO HÚMEDAS, PERTENECIENTES A RÍOS DE LA RED PRINCIPAL.
--------------------	--------------------	------	-------	--

ES070MSPF002050305	Embalse de Camarillas	Lago	E-T11	MONOMÍCTICO, SILÍCEO DE ZONAS NO HÚMEDAS, PERTENECIENTES A RÍOS DE LA RED PRINCIPAL.
--------------------	-----------------------	------	-------	--

ES070MSPF002051603	Embalse de Talave	Lago	E-T10	MONOMÍCTICO, CALCÁREO DE ZONAS NO HÚMEDAS, PERTENECIENTES A RÍOS DE CABECERA Y TRAMOS ALTOS.
--------------------	-------------------	------	-------	--

ES070MSPF002081601	Rambla de Talave	Río	R-T09	RÍOS MINERALIZADOS DE BAJA MONTAÑA MEDITERRÁNEA
--------------------	------------------	-----	-------	---

ES070MSPF002081703	Arroyo de Tobarra desde confluencia con rambla de Ortigosa hasta río Mundo	Río	R-T09	RÍOS MINERALIZADOS DE BAJA MONTAÑA MEDITERRÁNEA
--------------------	--	-----	-------	---

Naturaleza **Natural**

Código Masa de Agua	Nombre Masa de Agua	Categoría	Tipo	Descripción Tipo
ES070MSPF001010104	Río Segura después de confluencia con río Zumeta hasta embalse de la Fuensanta	Río	R-T09	RÍOS MINERALIZADOS DE BAJA MONTAÑA MEDITERRÁNEA

12060 Squalius pyrenaicus (Günther, 1868)*GrupoTaxonómico* Peces*Nivel protección* CCAA (PVasco): En peligro de extinción

ES070MSPF001010106	Río Segura desde el embalse de la Fuensanta a confluencia con río Taibilla	Río	R-T09	RÍOS MINERALIZADOS DE BAJA MONTAÑA MEDITERRÁNEA
ES070MSPF001010107	Río Segura desde confluencia con río Taibilla a embalse del Cenajo	Río	R-T16	EJES MEDITERRÁNEO-CONTINENTALES MINERALIZADOS
ES070MSPF001010109	Río Segura desde Cenajo hasta CH de Cañaverosa	Río	R-T16	EJES MEDITERRÁNEO-CONTINENTALES MINERALIZADOS
ES070MSPF001010301	Río Mundo desde cabecera hasta confluencia con el río Bogarra	Río	R-T12	RÍOS DE MONTAÑA MEDITERRÁNEA CALCÁREA
ES070MSPF001010302	Río Mundo desde confluencia con el río Bogarra hasta embalse del Talave	Río	R-T09	RÍOS MINERALIZADOS DE BAJA MONTAÑA MEDITERRÁNEA
ES070MSPF001010304	Río Mundo desde embalse del Talave hasta confluencia con el embalse de Camarillas	Río	R-T09	RÍOS MINERALIZADOS DE BAJA MONTAÑA MEDITERRÁNEA
ES070MSPF001010306	Río Mundo desde embalse de Camarillas hasta confluencia con río Segura	Río	R-T09	RÍOS MINERALIZADOS DE BAJA MONTAÑA MEDITERRÁNEA
ES070MSPF001010501	Arroyo Benizar	Río	R-T09	RÍOS MINERALIZADOS DE BAJA MONTAÑA MEDITERRÁNEA
ES070MSPF001010701	Río Tus aguas arriba del Balneario de Tus	Río	R-T12	RÍOS DE MONTAÑA MEDITERRÁNEA CALCÁREA

12060 Squalius pyrenaicus (Günther, 1868)*GrupoTaxonómico* Peces*Nivel protección* CCAA (PVasco): En peligro de extinción

ES070MSPF001010702	Río Tus desde Balneario de Tus hasta embalse de la Fuensanta	Río	R-T09	RÍOS MINERALIZADOS DE BAJA MONTAÑA MEDITERRÁNEA
ES070MSPF001011001	Arroyo de Elche	Río	R-T09	RÍOS MINERALIZADOS DE BAJA MONTAÑA MEDITERRÁNEA
ES070MSPF001011301	Rambla de Letur	Río	R-T09	RÍOS MINERALIZADOS DE BAJA MONTAÑA MEDITERRÁNEA
ES070MSPF001011401	Río Bogarra hasta confluencia con el río Mundo	Río	R-T12	RÍOS DE MONTAÑA MEDITERRÁNEA CALCÁREA
ES070MSPF001013001	Rambla del Algarrobo	Río	R-T09	RÍOS MINERALIZADOS DE BAJA MONTAÑA MEDITERRÁNEA

11408 Lucioibarbus guiraonis (Steindachner, 1866)*GrupoTaxonómico* Peces*Nivel protección* Especie sin protección registrada en los catálogos*Naturaleza* Artificial

<i>Código Masa de Agua</i>	<i>Nombre Masa de Agua</i>	<i>Categoría</i>	<i>Tipo</i>	<i>Descripción Tipo</i>
ES070MSPF003190001	Embalse de Crevillente	Lago	E-T10	MONOMÍCTICO, CALCÁREO DE ZONAS NO HÚMEDAS, PERTENECIENTES A RÍOS DE CABECERA Y TRAMOS ALTOS.

Naturaleza Muy modificada

<i>Código Masa de Agua</i>	<i>Nombre Masa de Agua</i>	<i>Categoría</i>	<i>Tipo</i>	<i>Descripción Tipo</i>
ES070MSPF002080116	Encauzamiento río Segura, desde Reguerón a desembocadura	Río	R-T17	GRANDES EJES EN AMBIENTE MEDITERRÁNEO
ES070MSPF002100001	Laguna del Hondo	Lago	L-T28	LAGUNAS LITORALES SIN INFLUENCIA MARINA

Naturaleza Natural

<i>Código Masa de Agua</i>	<i>Nombre Masa de Agua</i>	<i>Categoría</i>	<i>Tipo</i>	<i>Descripción Tipo</i>
ES070MSPF001011401	Río Bogarra hasta confluencia con el río Mundo	Río	R-T12	RÍOS DE MONTAÑA MEDITERRÁNEA CALCÁREA
ES070MSPF001011501	Rambla Honda	Río	R-T12	RÍOS DE MONTAÑA MEDITERRÁNEA CALCÁREA
ES070MSPF010300010	Guardamar del Segura-Cabo Cervera	Costera	AC-T05	AGUAS COSTERAS MEDITERRÁNEAS NO INFLUENCIADAS POR APORTES FLUVIALES, SOMERAS ARENOSAS

12010

Pseudochondrostoma polylepis (Steindachner, 1864)

Grupo Taxonómico Peces

Nivel protección Especie sin protección registrada en los catálogos

Naturaleza Muy modificada

Código Masa de Agua	Nombre Masa de Agua	Categoría	Tipo	Descripción Tipo
ES070MSPF002050102	Embalse de Anchuricas	Lago	E-T07	MONOMÍCTICO, CALCÁREO DE ZONAS HÚMEDAS, CON TEMPERATURA MEDIA ANUAL MENOR DE 15°C, PERTENECIENTES A RÍOS DE CABECERA Y TRAMOS ALTOS.
ES070MSPF002050105	Embalse de la Fuensanta	Lago	E-T11	MONOMÍCTICO, SILÍCEO DE ZONAS NO HÚMEDAS, PERTENECIENTES A RÍOS DE LA RED PRINCIPAL.
ES070MSPF002050108	Embalse del Cenajo	Lago	E-T11	MONOMÍCTICO, SILÍCEO DE ZONAS NO HÚMEDAS, PERTENECIENTES A RÍOS DE LA RED PRINCIPAL.
ES070MSPF002050305	Embalse de Camarillas	Lago	E-T11	MONOMÍCTICO, SILÍCEO DE ZONAS NO HÚMEDAS, PERTENECIENTES A RÍOS DE LA RED PRINCIPAL.
ES070MSPF002052003	Embalse de Alfonso XIII	Lago	E-T10	MONOMÍCTICO, CALCÁREO DE ZONAS NO HÚMEDAS, PERTENECIENTES A RÍOS DE CABECERA Y TRAMOS ALTOS.
ES070MSPF002081703	Arroyo de Tobarra desde confluencia con rambla de Ortigosa hasta río Mundo	Río	R-T09	RÍOS MINERALIZADOS DE BAJA MONTAÑA MEDITERRÁNEA

Naturaleza Natural

Código Masa de Agua	Nombre Masa de Agua	Categoría	Tipo	Descripción Tipo
ES070MSPF001010101	Río Segura desde cabecera hasta embalse de Anchuricas	Río	R-T12	RÍOS DE MONTAÑA MEDITERRÁNEA CALCÁREA

ES070MSPF001010103	Río Segura desde embalse de Anchuricas hasta confluencia con río Zumeta	Río	R-T12	RÍOS DE MONTAÑA MEDITERRÁNEA CALCÁREA
ES070MSPF001010104	Río Segura después de confluencia con río Zumeta hasta embalse de la Fuensanta	Río	R-T09	RÍOS MINERALIZADOS DE BAJA MONTAÑA MEDITERRÁNEA
ES070MSPF001010106	Río Segura desde el embalse de la Fuensanta a confluencia con río Taibilla	Río	R-T09	RÍOS MINERALIZADOS DE BAJA MONTAÑA MEDITERRÁNEA
ES070MSPF001010109	Río Segura desde Cenajo hasta CH de Cañaverosa	Río	R-T16	EJES MEDITERRÁNEO-CONTINENTALES MINERALIZADOS
ES070MSPF001010110	Río Segura desde CH Cañaverosa a Quípar	Río	R-T16	EJES MEDITERRÁNEO-CONTINENTALES MINERALIZADOS
ES070MSPF001010111	Río Segura desde confluencia con río Quípar a Azud de Ojós	Río	R-T14	EJES MEDITERRÁNEOS DE BAJA ALTITUD
ES070MSPF001010301	Río Mundo desde cabecera hasta confluencia con el río Bogarra	Río	R-T12	RÍOS DE MONTAÑA MEDITERRÁNEA CALCÁREA
ES070MSPF001010304	Río Mundo desde embalse del Talave hasta confluencia con el embalse de Camarillas	Río	R-T09	RÍOS MINERALIZADOS DE BAJA MONTAÑA MEDITERRÁNEA
ES070MSPF001010306	Río Mundo desde embalse de Camarillas hasta confluencia con río Segura	Río	R-T09	RÍOS MINERALIZADOS DE BAJA MONTAÑA MEDITERRÁNEA

ES070MSPF001010401	Río Zumeta desde su cabecera hasta confluencia con río Segura	Río	R-T12	RÍOS DE MONTAÑA MEDITERRÁNEA CALCÁREA
ES070MSPF001010601	Arroyo de la Espinea	Río	R-T12	RÍOS DE MONTAÑA MEDITERRÁNEA CALCÁREA
ES070MSPF001010701	Río Tus aguas arriba del Balneario de Tus	Río	R-T12	RÍOS DE MONTAÑA MEDITERRÁNEA CALCÁREA
ES070MSPF001010702	Río Tus desde Balneario de Tus hasta embalse de la Fuensanta	Río	R-T09	RÍOS MINERALIZADOS DE BAJA MONTAÑA MEDITERRÁNEA
ES070MSPF001010801	Arroyo Collados	Río	R-T09	RÍOS MINERALIZADOS DE BAJA MONTAÑA MEDITERRÁNEA
ES070MSPF001010901	Arroyo Morote	Río	R-T09	RÍOS MINERALIZADOS DE BAJA MONTAÑA MEDITERRÁNEA
ES070MSPF001011101	Río Taibilla hasta confluencia con Embalse del Taibilla	Río	R-T12	RÍOS DE MONTAÑA MEDITERRÁNEA CALCÁREA
ES070MSPF001011104	Río Taibilla desde arroyo de Herrerías hasta confluencia con río Segura	Río	R-T09	RÍOS MINERALIZADOS DE BAJA MONTAÑA MEDITERRÁNEA
ES070MSPF001011702	Arroyo Tobarra hasta confluencia con rambla Ortigosa	Río	R-T09	RÍOS MINERALIZADOS DE BAJA MONTAÑA MEDITERRÁNEA

ES070MSPF001011804	Río Moratalla aguas abajo del embalse	Río	R-T09	RÍOS MINERALIZADOS DE BAJA MONTAÑA MEDITERRÁNEA
ES070MSPF001011903	Río Argos después del embalse	Río	R-T09	RÍOS MINERALIZADOS DE BAJA MONTAÑA MEDITERRÁNEA
ES070MSPF001012004	Río Quípar después del embalse	Río	R-T13	RÍOS MEDITERRÁNEOS MUY MINERALIZADOS
ES070MSPF001012101	Rambla del Judío antes del embalse	Río	R-T13	RÍOS MEDITERRÁNEOS MUY MINERALIZADOS
ES070MSPF001012102	Rambla del Judío en embalse	Río	R-T13	RÍOS MEDITERRÁNEOS MUY MINERALIZADOS
ES070MSPF001012103	Rambla del Judío desde embalse hasta confluencia con río Segura	Río	R-T13	RÍOS MEDITERRÁNEOS MUY MINERALIZADOS
ES070MSPF001012203	Rambla del Moro desde embalse hasta confluencia con río Segura	Río	R-T13	RÍOS MEDITERRÁNEOS MUY MINERALIZADOS
ES070MSPF001013101	Arroyo Chopillo	Río	R-T09	RÍOS MINERALIZADOS DE BAJA MONTAÑA MEDITERRÁNEA
ES070MSPF001013202	Rambla de Ortigosa desde embalse de Bayco hasta confluencia con arroyo de Tobarra	Río	R-T13	RÍOS MEDITERRÁNEOS MUY MINERALIZADOS

Naturaleza **Muy modificada**

<i>Código Masa de Agua</i>	<i>Nombre Masa de Agua</i>	<i>Categoría</i>	<i>Tipo</i>	<i>Descripción Tipo</i>
ES070MSPF002050102	Embalse de Anchuricas	Lago	E-T07	MONOMÍCTICO, CALCÁREO DE ZONAS HÚMEDAS, CON TEMPERATURA MEDIA ANUAL MENOR DE 15°C, PERTENECIENTES A RÍOS DE CABECERA Y TRAMOS ALTOS.
ES070MSPF002050105	Embalse de la Fuensanta	Lago	E-T11	MONOMÍCTICO, SILÍCEO DE ZONAS NO HÚMEDAS, PERTENECIENTES A RÍOS DE LA RED PRINCIPAL.
ES070MSPF002050108	Embalse del Cenajo	Lago	E-T11	MONOMÍCTICO, SILÍCEO DE ZONAS NO HÚMEDAS, PERTENECIENTES A RÍOS DE LA RED PRINCIPAL.

Naturaleza **Natural**

<i>Código Masa de Agua</i>	<i>Nombre Masa de Agua</i>	<i>Categoría</i>	<i>Tipo</i>	<i>Descripción Tipo</i>
ES070MSPF001010103	Río Segura desde embalse de Anchuricas hasta confluencia con río Zumeta	Río	R-T12	RÍOS DE MONTAÑA MEDITERRÁNEA CALCÁREA
ES070MSPF001010104	Río Segura después de confluencia con río Zumeta hasta embalse de la Fuensanta	Río	R-T09	RÍOS MINERALIZADOS DE BAJA MONTAÑA MEDITERRÁNEA
ES070MSPF001010106	Río Segura desde el embalse de la Fuensanta a confluencia con río Taibilla	Río	R-T09	RÍOS MINERALIZADOS DE BAJA MONTAÑA MEDITERRÁNEA
ES070MSPF001010107	Río Segura desde confluencia con río Taibilla a embalse del Cenajo	Río	R-T16	EJES MEDITERRÁNEO-CONTINENTALES MINERALIZADOS

12346 **Salmo trutta Linnaeus, 1758**

GrupoTaxonómico Peces

Nivel protección Especie sin protección registrada en los catálogos

ES070MSPF001010301	Río Mundo desde cabecera hasta confluencia con el río Bogarra	Río	R-T12	RÍOS DE MONTAÑA MEDITERRÁNEA CALCÁREA
ES070MSPF001010302	Río Mundo desde confluencia con el río Bogarra hasta embalse del Talave	Río	R-T09	RÍOS MINERALIZADOS DE BAJA MONTAÑA MEDITERRÁNEA
ES070MSPF001010401	Río Zumeta desde su cabecera hasta confluencia con río Segura	Río	R-T12	RÍOS DE MONTAÑA MEDITERRÁNEA CALCÁREA
ES070MSPF001010701	Río Tus aguas arriba del Balneario de Tus	Río	R-T12	RÍOS DE MONTAÑA MEDITERRÁNEA CALCÁREA
ES070MSPF001010702	Río Tus desde Balneario de Tus hasta embalse de la Fuensanta	Río	R-T09	RÍOS MINERALIZADOS DE BAJA MONTAÑA MEDITERRÁNEA
ES070MSPF001010801	Arroyo Collados	Río	R-T09	RÍOS MINERALIZADOS DE BAJA MONTAÑA MEDITERRÁNEA
ES070MSPF001010901	Arroyo Morote	Río	R-T09	RÍOS MINERALIZADOS DE BAJA MONTAÑA MEDITERRÁNEA
ES070MSPF001011001	Arroyo de Elche	Río	R-T09	RÍOS MINERALIZADOS DE BAJA MONTAÑA MEDITERRÁNEA
ES070MSPF001011103	Río Taibilla desde Embalse del Taibilla hasta Arroyo de las Herrerías	Río	R-T12	RÍOS DE MONTAÑA MEDITERRÁNEA CALCÁREA

12346 Salmo trutta Linnaeus, 1758*GrupoTaxonómico* Peces*Nivel protección* Especie sin protección registrada en los catálogos

ES070MSPF001011104	Río Taibilla desde arroyo de Herrerías hasta confluencia con río Segura	Río	R-T09	RÍOS MINERALIZADOS DE BAJA MONTAÑA MEDITERRÁNEA
--------------------	---	-----	-------	---

ES070MSPF001011301	Rambla de Letur	Río	R-T09	RÍOS MINERALIZADOS DE BAJA MONTAÑA MEDITERRÁNEA
--------------------	-----------------	-----	-------	---

ES070MSPF001011401	Río Bogarra hasta confluencia con el río Mundo	Río	R-T12	RÍOS DE MONTAÑA MEDITERRÁNEA CALCÁREA
--------------------	--	-----	-------	---------------------------------------

ES070MSPF001011501	Rambla Honda	Río	R-T12	RÍOS DE MONTAÑA MEDITERRÁNEA CALCÁREA
--------------------	--------------	-----	-------	---------------------------------------