

Plan Hidrológico de la Cuenca del Segura

EVALUACIÓN AMBIENTAL ESTRATÉGICA

-MEMORIA AMBIENTAL-

ANEJO 1. LÁMINAS DE DEROGACIONES Y OMA PARA LAS MASAS DE AGUA SUPERFICIALES Y SUBTERRÁNEAS DE LA DEMARCACIÓN DEL SEGURA

DICIEMBRE 2013



ÍNDICE DE LÁMINAS

DEROGACIONES Prórrogas para alcanzar el Buen Estado Ecológico en el cumplimiento de los OMA de las Masas de Agua Superficiales de la DHS.

DEROGACIONES Prórrogas para alcanzar el Buen Estado Químico en el cumplimiento de los OMA de las Masas de Agua Superficiales de la DHS.

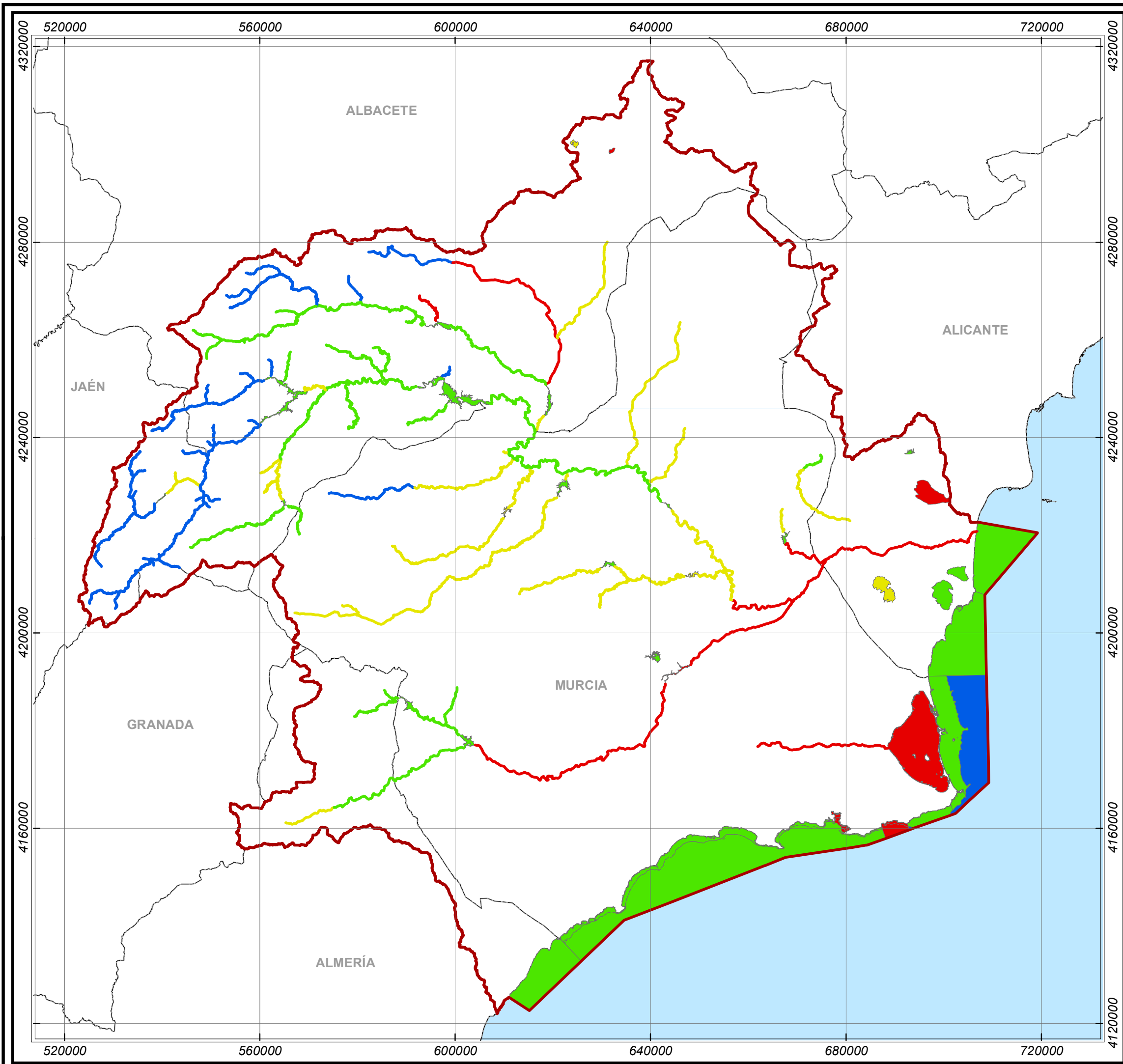
DEROGACIONES Prórrogas para alcanzar el Buen Estado GLOBAL en el cumplimiento de los OMA de las Masas de Agua Superficiales de la DHS.

DEROGACIONES Prórrogas para alcanzar el buen estado cuantitativo en el cumplimiento de los OMA de las Masas de Agua Subterráneas de la DHS.

DEROGACIONES Prórrogas para alcanzar el buen estado químico en el cumplimiento de los OMA de las Masas de Agua Subterráneas de la DHS.

DEROGACIONES Prórrogas para alcanzar el buen estado global en el cumplimiento de los OMA de las Masas de Agua Subterráneas de la DHS.

DEROGACIONES Objetivos Medioambientales (OMA) menos rigurosos en Masas de Agua Subterráneas de la DHS



LEYENDA

DEROGACIONES
Prórrogas para alcanzar el Buen Estado Ecológico en el cumplimiento de los OMA de las Masas de Agua Superficiales de la DHS

- Buen Estado/Potencial 2021
- Buen Estado/Potencial 2027
- Sin Prórrogas (Muy Buen Estado 2015)
- Sin Prórrogas (Buen Estado/Potencial 2015)
- Límite de la DHS

Nº Masas	Tipo	OMA Eco. 2015	OMA Eco. 2021	OMA Eco. 2027
69	Río Natural	31	32	6
6	Río HMWB-encauzamiento	0	0	6
15	Río HMWB-embalse	12	2	1
3	AW	2	1	0
1	Lago Natural	0	0	1
2	Lago HMWB	0	1	1
1	Transición	1	0	0
14	Costeras Naturales	13	0	1
3	Costeras HMWB	0	0	3
TOTAL		59	36	19

GOBIERNO DE ESPAÑA


MINISTERIO DE AGRICULTURA, ALIMENTACIÓN Y MEDIO AMBIENTE


CONFEDERACIÓN HIDROGRÁFICA DEL SEGURA

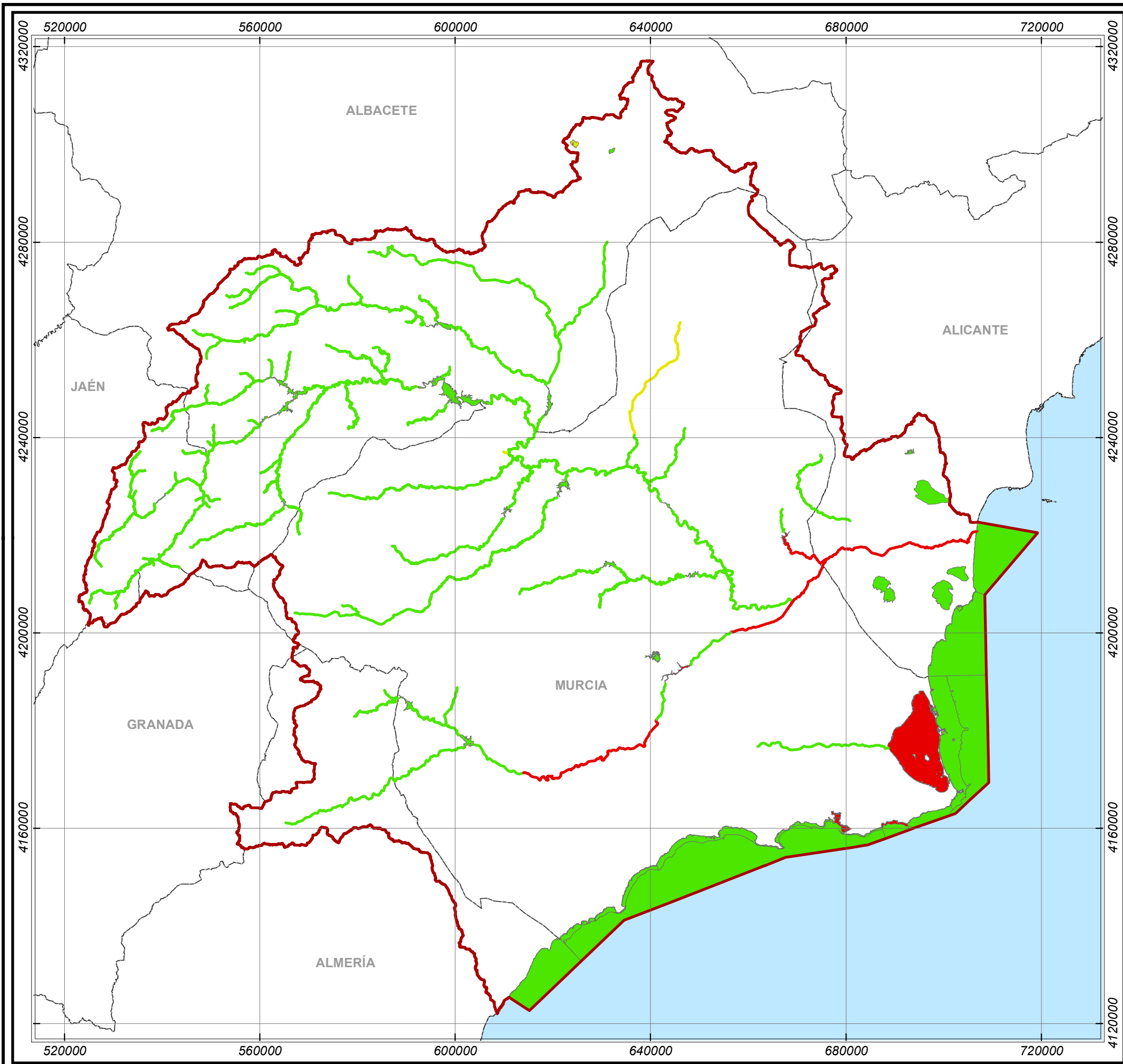
CONFEDERACION HIDROGRAFICA DEL SEGURA
- PLAN HIDROLOGICO -

MAPA Nº:
8.3. Prórrogas para alcanzar el Buen Estado Ecológico en el cumplimiento de los OMA de las Masas de Agua Superficiales de la DHS

ESCALA: 1:760.000

0 5 10 20 30 Kilómetros

N



LEYENDA

DEROGACIONES
Prórrogas para alcanzar el Buen Estado Químico en el cumplimiento de los OMA de las Masas de Agua Superficiales de la DHS

- Buen Estado 2021
- Buen Estado 2027
- Sin Prórrogas (Buen Estado 2015)
- Límite de la DHS

Nº Masas	Tipo	OMA Quím. 2015	OMA Quím. 2021	OMA Quím. 2027
69	Río Natural	66	2	1
6	Río HMWB-encauzamiento	3	0	3
15	Río HMWB-embalse	13	0	2
3	AW	3	0	0
1	Lago Natural	1	0	0
2	Lago HMWB	1	1	0
1	Transición	1	0	0
14	Costeras Naturales	13	0	1
3	Costeras HMWB	1	0	2
TOTAL		102	3	9

GOBIERNO DE ESPAÑA

MINISTERIO DE AGRICULTURA, ALIMENTACIÓN Y MEDIO AMBIENTE

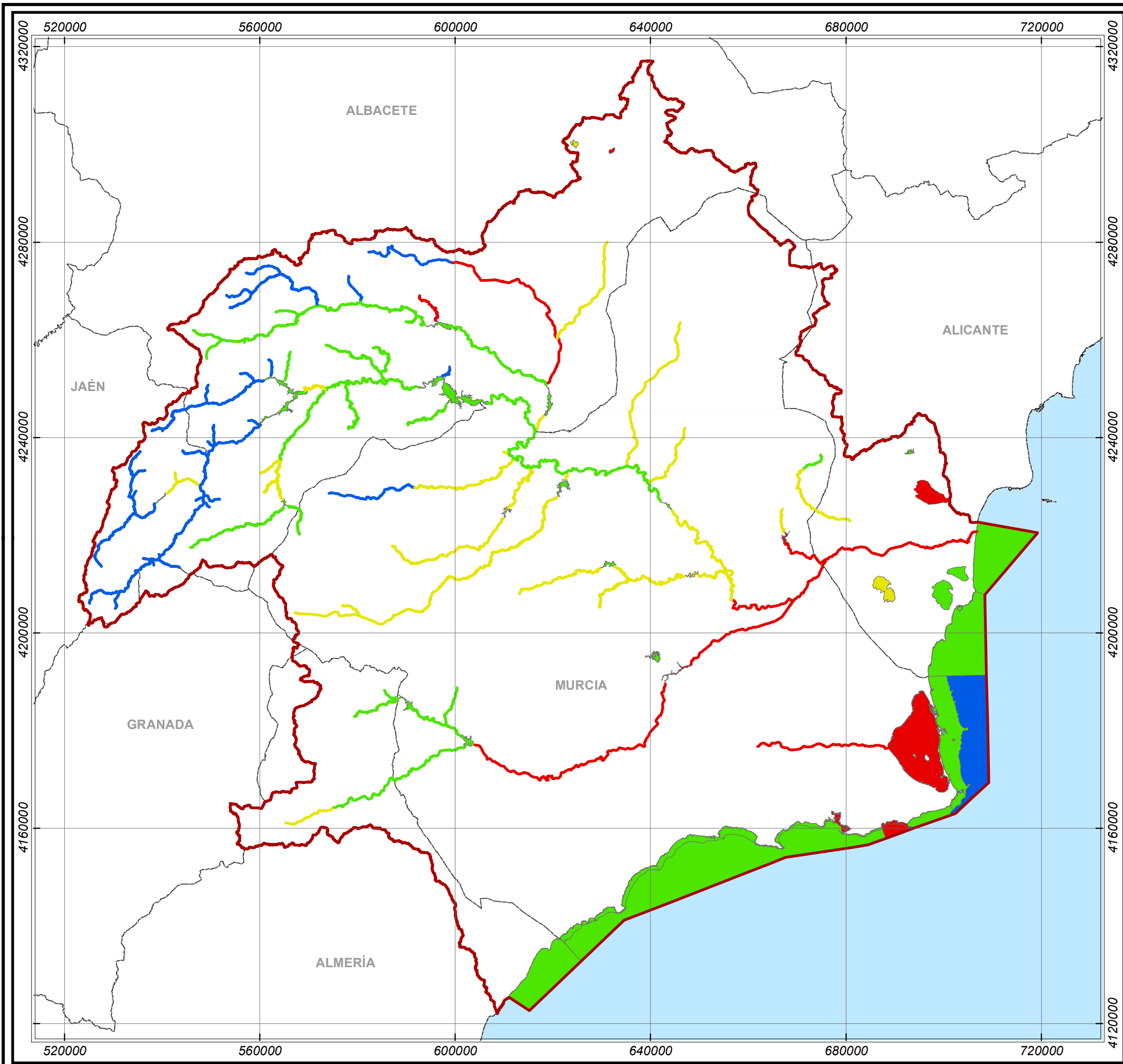
CONFEDERACIÓN HIDROGRÁFICA DEL SEGURA

CONFEDERACION HIDROGRAFICA DEL SEGURA
- PLAN HIDROLOGICO -

MAPA N°:

8.4. Prórrogas para alcanzar el Buen Estado Químico en el cumplimiento de los OMA de las Masas de Agua Superficiales de la DHS

ESCALA: 1:760.000



LEYENDA

DEROGACIONES
Prórrogas para alcanzar el Buen Estado GLOBAL en el cumplimiento de los OMA de las Masas de Agua Superficiales de la DHS

- Buen Estado 2021
- Buen Estado 2027
- Sin Prórrogas (Muy Buen Estado 2015)
- Sin Prórrogas (Buen Estado 2015)
- Límite de la DHS

Nº Masas	Tipo	OMA Global 2015	OMA Global 2021	OMA Global 2027
69	Río Natural	31	32	6
6	Río HMWB-encauzamiento	0	0	6
15	Río HMWB-embalse	11	2	2
3	AW	2	1	0
1	Lago Natural	0	0	1
2	Lago HMWB	0	1	1
1	Transición	1	0	0
14	Costeras Naturales	13	0	1
3	Costeras HMWB	0	0	3
TOTAL		58	36	20

GOBIERNO DE ESPAÑA

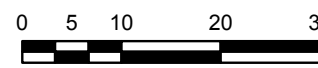
MINISTERIO DE AGRICULTURA, ALIMENTACIÓN Y MEDIO AMBIENTE


CONFEDERACIÓN HIDROGRÁFICA DEL SEGURA

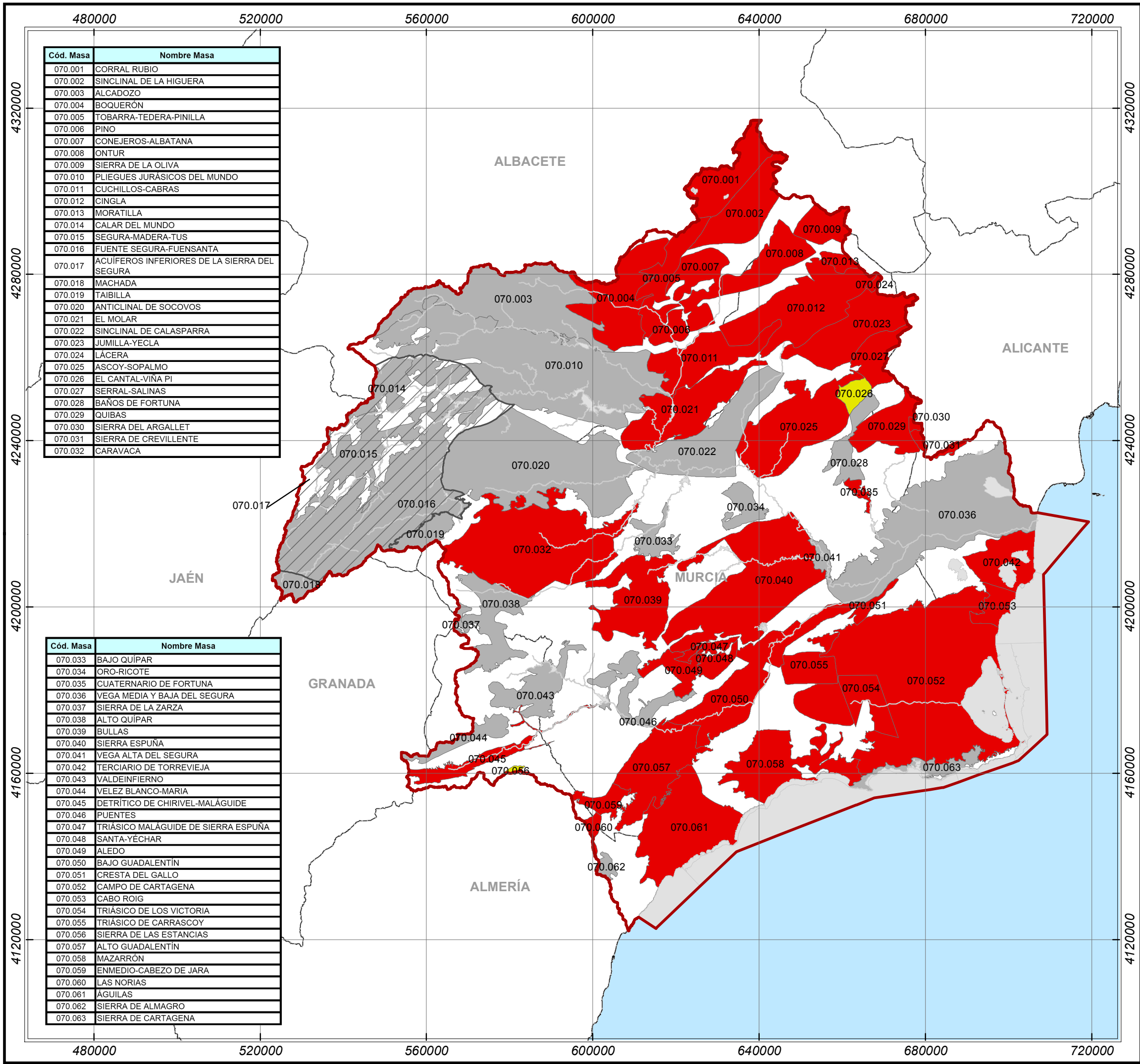
CONFEDERACION HIDROGRAFICA DEL SEGURA - PLAN HIDROLOGICO -

MAPA Nº:
8.5. Prórrogas para alcanzar el Buen Estado GLOBAL en el cumplimiento de los OMA de las Masas de Agua Superficiales de la DHS

ESCALA: 1:760.000

0 5 10 20 30 Kilómetros





Cód. Masa	Nombre Masa
070.001	CORRAL RUBIO
070.002	SINCLINAL DE LA HIGUERA
070.003	ALCADOZO
070.004	BOQUERÓN
070.005	TOBARRA-TEDERA-PINILLA
070.006	PINO
070.007	CONEJEROS-ALBATANA
070.008	ONTUR
070.009	SIERRA DE LA OLIVA
070.010	PLIEGUES JURÁSICOS DEL MUNDO
070.011	CUCHILLOS-CABRAS
070.012	CINGLA
070.013	MORATILLA
070.014	CALAR DEL MUNDO
070.015	SEGURA-MADERA-TUS
070.016	FUENTE SEGURA-FUENSANTA
070.017	ACUÍFEROS INFERIORES DE LA SIERRA DEL SEGURA
070.018	MACHADA
070.019	TAIBILLA
070.020	ANTICLINAL DE SOCOVOS
070.021	EL MOLAR
070.022	SINCLINAL DE CALASPARRA
070.023	JUMILLA-YECLA
070.024	LÁCERA
070.025	ASCOY-SOPALMO
070.026	EL CANTAL-VIÑA PI
070.027	SERRAL-SALINAS
070.028	BAÑOS DE FORTUNA
070.029	QUIBAS
070.030	SIERRA DEL ARGALLET
070.031	SIERRA DE CREVILLENTE
070.032	CARAVACA

Cód. Masa	Nombre Masa
070.033	BAJO QUIPAR
070.034	ORO-RICOTE
070.035	CUATERNARIO DE FORTUNA
070.036	VEGA MEDIA Y BAJA DEL SEGURA
070.037	SIERRA DE LA ZARZA
070.038	ALTO QUIPAR
070.039	BULLAS
070.040	SIERRA ESPUÑA
070.041	VEGA ALTA DEL SEGURA
070.042	TERCIARIO DE TORREVIEJA
070.043	VALDEINFIERNO
070.044	VELEZ BLANCO-MARIA
070.045	DETRÍTICO DE CHIRIVEL-MALÁGUIDE
070.046	PUENTES
070.047	TRIÁSICO MALÁGUIDE DE SIERRA ESPUÑA
070.048	SANTA-YÉCHAR
070.049	ALEDO
070.050	BAJO GUADALENTIN
070.051	CRESTA DEL GALLO
070.052	CAMPO DE CARTAGENA
070.053	CABO ROIG
070.054	TRIÁSICO DE LOS VICTORIA
070.055	TRIÁSICO DE CARRASCOY
070.056	SIERRA DE LAS ESTANCIAS
070.057	ALTO GUADALENTIN
070.058	MAZARRÓN
070.059	ENMEDIO-CABEZO DE JARA
070.060	LAS NORIAS
070.061	ÁGUILAS
070.062	SIERRA DE ALMAGRO
070.063	SIERRA DE CARTAGENA

LEYENDA

DEROGACIONES
Prórrogas para alcanzar el buen estado
cuantitativo en el cumplimiento de los
OMA de las Masas de Agua Subterráneas
de la DHS

- Buen Estado 2021
- Buen Estado 2027
- Sin Prórrogas (Buen Estado 2015)
- Sin Prórrogas (Buen Estado 2015)
Acuíferos inferiores de la Sierra del Segura
- Límite de la DHS

Nº MSBT	OMA 2015	OMA 2021	OMA 2027
63	22	2	39



GOBIERNO
DE ESPAÑA



MINISTERIO
DE AGRICULTURA, ALIMENTACIÓN
Y MEDIO AMBIENTE




CONFEDERACIÓN
HIDROGRÁFICA
DEL SEGURA

CONFEDERACION HIDROGRAFICA DEL SEGURA
- PLAN HIDROLOGICO -


MAPA Nº:

8.6. Prórrogas para alcanzar el buen estado
cuantitativo en el cumplimiento de los
OMA de las Masas de Agua Subterráneas
de la DHS

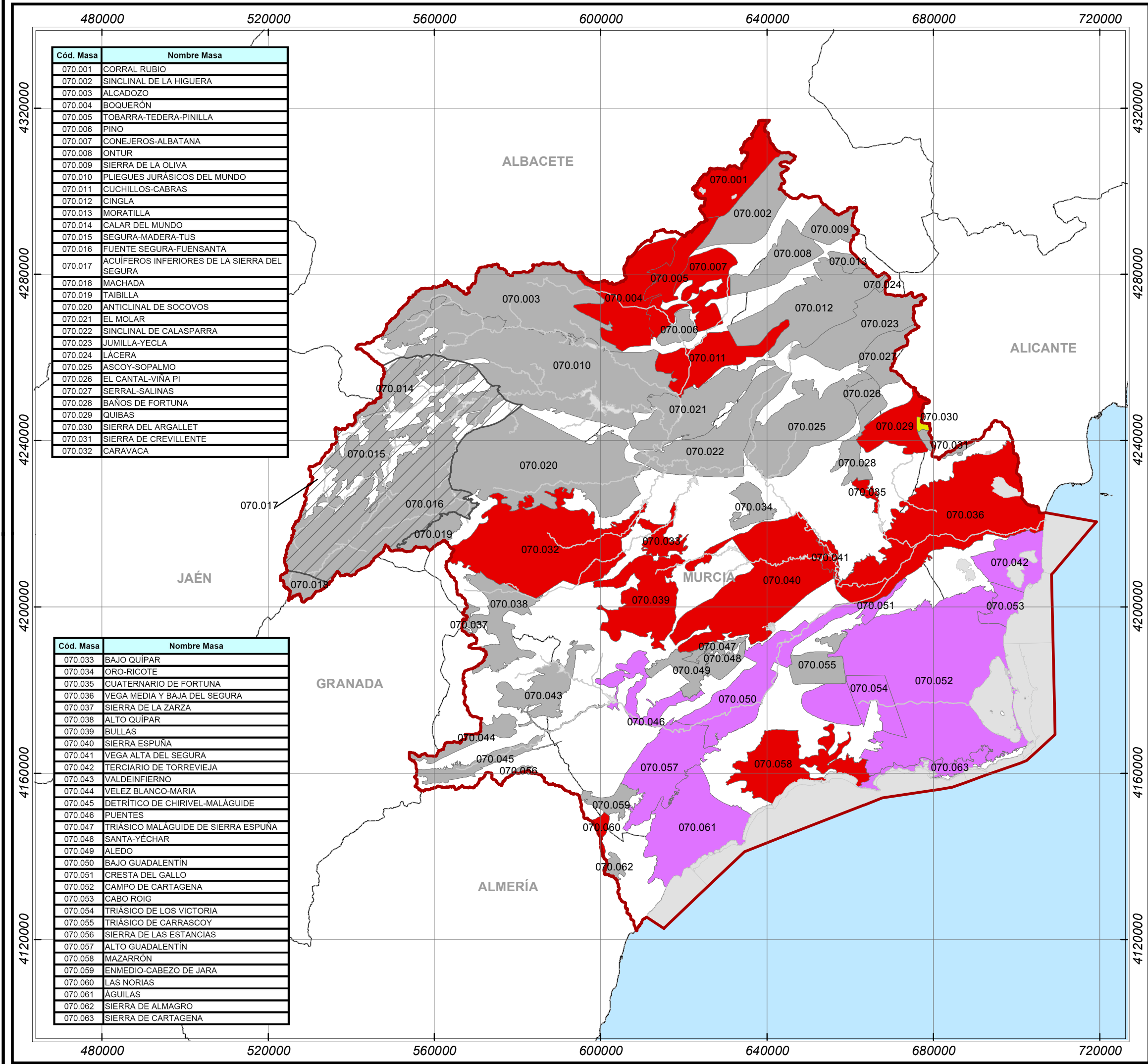
ESCALA: 1:900.000



0 5 10 20 30
Kilómetros



N



Cód. Masa	Nombre Masa
070.001	CORRAL RUBIO
070.002	SINCLINAL DE LA HIGUERA
070.003	ALCADOZO
070.004	BOQUERÓN
070.005	TOBARRA-TEDERA-PINILLA
070.006	PINO
070.007	CONEJEROS-ALBATANA
070.008	ONTUR
070.009	SIERRA DE LA OLIVA
070.010	PLIEGUES JURÁSICOS DEL MUNDO
070.011	CUCHILLOS-CABRAS
070.012	CINGLA
070.013	MORATILLA
070.014	CALAR DEL MUNDO
070.015	SEGURA-MADERA-TUS
070.016	FUENTE SEGURA-FUENSANTA
070.017	ACUÍFEROS INFERIORES DE LA SIERRA DEL SEGURA
070.018	MACHADA
070.019	TAIBILLA
070.020	ANTICLINAL DE SOCOVOS
070.021	EL MOLAR
070.022	SINCLINAL DE CALASPARRA
070.023	JUMILLA-YECLA
070.024	LÁCERA
070.025	ASCOY-SOPALMO
070.026	EL CANTAL-VIÑA PI
070.027	SERRAL-SALINAS
070.028	BAÑOS DE FORTUNA
070.029	QUIBAS
070.030	SIERRA DEL ARGALLET
070.031	SIERRA DE CREVILLENTE
070.032	CARAVACA

Cód. Masa	Nombre Masa
070.033	BAJO QUIPAR
070.034	ORO-RICOTE
070.035	CUATERNARIO DE FORTUNA
070.036	VEGA MEDIA Y BAJA DEL SEGURA
070.037	SIERRA DE LA ZARZA
070.038	ALTO QUIPAR
070.039	BULLAS
070.040	SIERRA ESPUÑA
070.041	VEGA ALTA DEL SEGURA
070.042	TERCIARIO DE TORREVIEJA
070.043	VALDEINFIERNO
070.044	VELEZ BLANCO-MARIA
070.045	DETRÍTICO DE CHIRIVEL-MALÁGUIDE
070.046	PUENTES
070.047	TRIÁSICO MALÁGUIDE DE SIERRA ESPUÑA
070.048	SANTA-YÉCHAR
070.049	ALEDO
070.050	BAJO GUADALENTIN
070.051	CRESTA DEL GALLO
070.052	CAMPO DE CARTAGENA
070.053	CABO ROIG
070.054	TRIÁSICO DE LOS VICTORIA
070.055	TRIÁSICO DE CARRASCOY
070.056	SIERRA DE LAS ESTANCIAS
070.057	ALTO GUADALENTIN
070.058	MAZARRÓN
070.059	ENMEDIO-CABEZO DE JARA
070.060	LAS NORIAS
070.061	ÁGUILAS
070.062	SIERRA DE ALMAGRO
070.063	SIERRA DE CARTAGENA

LEYENDA

DEROGACIONES
Prórrogas para alcanzar el buen estado
químico en el cumplimiento de los
OMA de las Masas de Agua Subterráneas
de la DHS

- Buen Estado 2021
- Buen Estado 2027
- 2027 OMA menos riguroso por nitratos
- Sin prórrogas (Buen estado 2015)
- Sin Prórrogas (Buen Estado 2015)
(Acuíferos inferiores de la Sierra del Segura)
- Límite de la DHS

Nº MSBT	OMA 2015	OMA 2021	OMA 2027	OMA 2027 Menos rigurosos
63	37	1	15	10

Las masas de agua con OMA menos rigurosos son aquellos que en los estudios de la SDGPUSA no alcanzan concentraciones inferiores a 50mg/l de nitratos en 2027 salvo que se elimine totalmente la presión agraria, lo que supone un coste desproporcionado. En estas masas, la aplicación de medidas que no supongan coste desproporcionado permitiría alcanzar los OMA con posterioridad a 2027, debido a la gran inercia de las masas de agua subterránea.



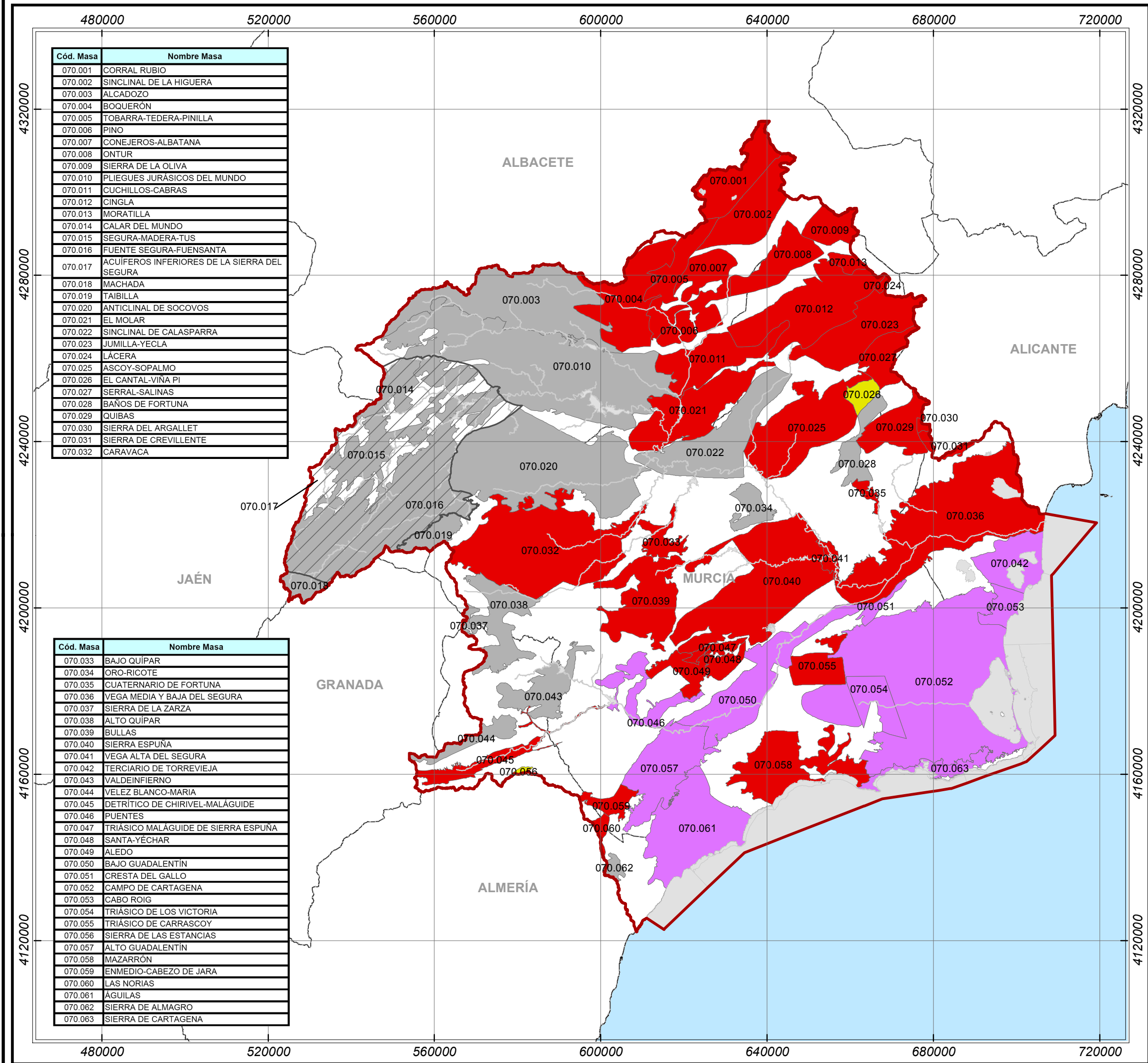
CONFEDERACION HIDROGRAFICA DEL SEGURA
- PLAN HIDROLOGICO -

MAPA Nº:

8.7. Prórrogas para alcanzar el buen estado
químico en el cumplimiento de los OMA
de las Masas de Agua Subterráneas
de la DHS

ESCALA: 1:900.000





Cód. Masa	Nombre Masa
070.001	CORRAL RUBIO
070.002	SINCLINAL DE LA HIGUERA
070.003	ALCADOZO
070.004	BOQUERÓN
070.005	TOBARRA-TEDERA-PINILLA
070.006	PINO
070.007	CONEJEROS-ALBATANA
070.008	ONTUR
070.009	SIERRA DE LA OLIVA
070.010	PLIEGUES JURÁSICOS DEL MUNDO
070.011	CUCHILLOS-CABRAS
070.012	CINGLA
070.013	MORATILLA
070.014	CALAR DEL MUNDO
070.015	SEGURA-MADERA-TUS
070.016	FUENTE SEGURA-FUENSANTA
070.017	ACUÍFEROS INFERIORES DE LA SIERRA DEL SEGURA
070.018	MACHADA
070.019	TAIBILLA
070.020	ANTICLINAL DE SOCOVOS
070.021	EL MOLAR
070.022	SINCLINAL DE CALASPARRA
070.023	JUMILLA-YECLA
070.024	LÁCERA
070.025	ASCOY-SOPALMO
070.026	EL CANTAL-VIÑA PI
070.027	SERRAL-SALINAS
070.028	BAÑOS DE FORTUNA
070.029	QUIBAS
070.030	SIERRA DEL ARGALLET
070.031	SIERRA DE CREVILLENTE
070.032	CARAVACA

Cód. Masa	Nombre Masa
070.033	BAJO QUIPAR
070.034	ORO-RICOTE
070.035	CUATERNARIO DE FORTUNA
070.036	VEGA MEDIA Y BAJA DEL SEGURA
070.037	SIERRA DE LA ZARZA
070.038	ALTO QUIPAR
070.039	BULLAS
070.040	SIERRA ESPUÑA
070.041	VEGA ALTA DEL SEGURA
070.042	TERCIARIO DE TORREVIEJA
070.043	VALDEINFIERNO
070.044	VELEZ BLANCO-MARIA
070.045	DETRÍTICO DE CHIRIVEL-MALÁGUIDE
070.046	PUENTES
070.047	TRIÁSICO MALÁGUIDE DE SIERRA ESPUÑA
070.048	SANTA-YÉCHAR
070.049	ALEDO
070.050	BAJO GUADALENTIN
070.051	CRESTA DEL GALLO
070.052	CAMPO DE CARTAGENA
070.053	CABO ROIG
070.054	TRIÁSICO DE LOS VICTORIA
070.055	TRIÁSICO DE CARRASCOY
070.056	SIERRA DE LAS ESTANCIAS
070.057	ALTO GUADALENTIN
070.058	MAZARRÓN
070.059	ENMEDIO-CABEZO DE JARA
070.060	LAS NORIAS
070.061	ÁGUILAS
070.062	SIERRA DE ALMAGRO
070.063	SIERRA DE CARTAGENA

LEYENDA

DEROGACIONES
Prórrogas para alcanzar el buen estado global en el cumplimiento de los OMA de las Masas de Agua Subterráneas de la DHS

- Buen Estado 2021
- Buen Estado 2027
- 2027 OMA menos riguroso por nitratos
- Sin prórrogas (Buen estado 2015)
- Sin Prórrogas (Buen Estado 2015) (Acuíferos inferiores de la Sierra del Segura)
- Límite de la DHS

Nº MSBT	OMA 2015	OMA 2021	OMA 2027	OMA 2027 Menos rigurosos
63	17	2	34	10

Las masas de agua con OMA menos rigurosos son aquellos que en los estudios de la SDGPUSA no alcanzan concentraciones inferiores a 50mg/l de nitratos en 2027 salvo que se elimine totalmente la presión agraria, lo que supone un coste desproporcionado. En estas masas, la aplicación de medidas que no supongan coste desproporcionado permitiría alcanzar los OMA con posterioridad a 2027, debido a la gran inercia de las masas de agua subterránea.



CONFEDERACION HIDROGRAFICA DEL SEGURA
- PLAN HIDROLOGICO -

MAPA Nº:

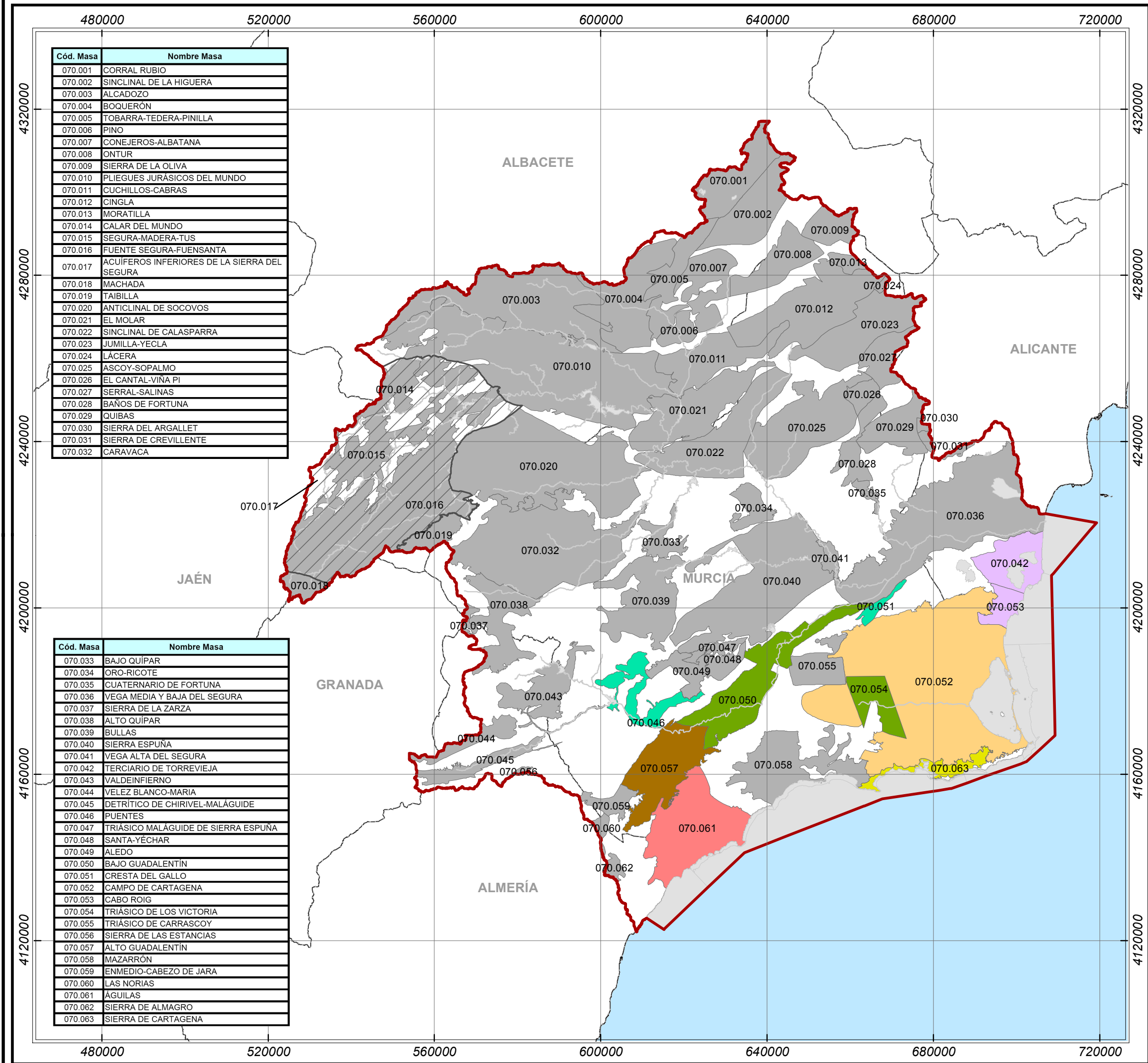
8.8. Prórrogas para alcanzar el buen estado global en el cumplimiento de los OMA de las Masas de Agua Subterráneas de la DHS

ESCALA: 1:900.000

0 5 10 20 30

Kilómetros

N



LEYENDA

DEROGACIONES Objetivos Medioambientales (OMA) menos rigurosos en Masas de Agua Subterráneas de la DHS

- OMA para 2027 conseguir [NO3]<55 mg/l
- OMA para 2027 conseguir [NO3]<60 mg/l
- OMA para 2027 conseguir [NO3]<65 mg/l
- OMA para 2027 conseguir [NO3]<70 mg/l
- OMA para 2027 conseguir [NO3]<75 mg/l
- OMA para 2027 conseguir [NO3]<80 mg/l
- OMA para 2027 conseguir [NO3]<90 mg/l
- Sin OMA menos rigurosos
- Sin OMA menos rigurosos
(Acuíferos inferiores de la Sierra del Segura)
- Límite de la DHS

Las masas de agua con OMA menos rigurosos son aquellos que en los estudios de la SDGPUSA no alcanzan concentraciones inferiores a 50mg/l de nitratos en 2027 salvo que se elimine totalmente la presión agraria, lo que supone un coste desproporcionado. En estas masas, la aplicación de medidas que no supongan coste desproporcionado permitiría alcanzar los OMA con posterioridad a 2027, debido a la gran inercia de las masas de agua subterránea.



CONFEDERACION HIDROGRAFICA DEL SEGURA - PLAN HIDROLOGICO -

MAPA N°:

8.9. Objetivos Medioambientales (OMA)
menos rigurosos en las Masas de
Agua Subterráneas de la DHS

Pág. 15

ESCALA: 1:900.000

