

CONFEDERACIÓN
HIDROGRÁFICA
DEL SEGURA, O.A.

**PROYECTO DE PLAN HIDROLÓGICO DE LA
DEMARCACIÓN HIDROGRÁFICA DEL SEGURA
(REVISIÓN DE TERCER CICLO: 2022-2027)**

ANEXO VIII DEL ANEJO III

**ZONAS REGABLES DOTADAS CON AGUA
PROCEDENTE DEL TRASVASE NEGRATÍN-
ALMANZORA**

Diciembre de 2022

CONFEDERACIÓN HIDROGRÁFICA DEL SEGURA, O.A.

ÍNDICE

1. INTRODUCCIÓN	5
2. PLANO	6

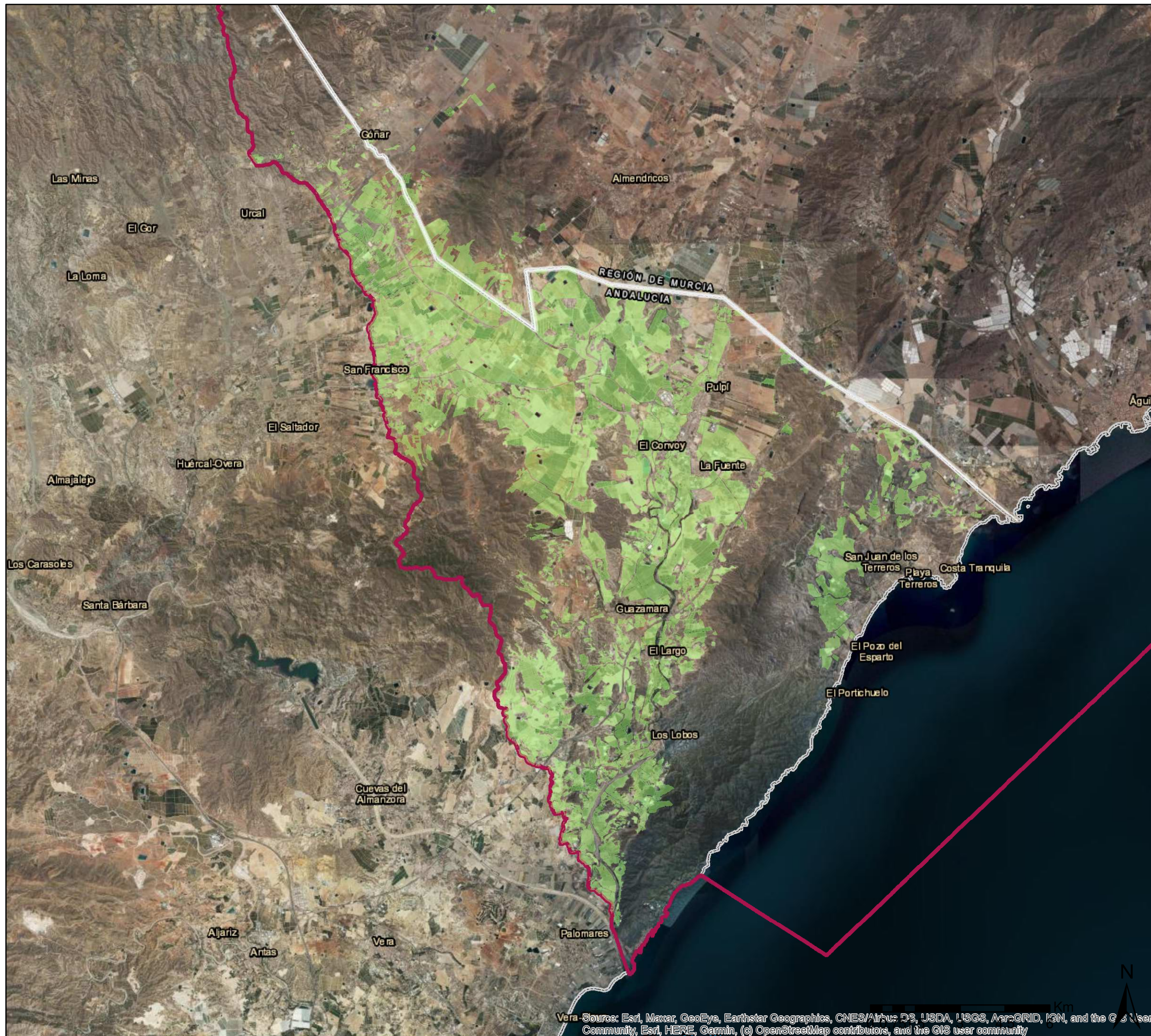
1. INTRODUCCIÓN

En este anexo se muestra descripción de las principales características de las zonas regables dotadas con aguas del trasvase Negratín - Almanzora. En primer lugar se describen las comunidades de regantes dotadas con agua procedente del referido trasvase, sumando un total de 24.000 ha, de las que una fracción de **10.388,17 ha se localizan íntegramente en territorio de la DHS**, procediendo a la representación gráfica de estas últimas.

NOMBRE	SUP DE RIEGO (HA)
CR Fuente del Beneficiado (Fines)	51,00
CR de la Hoica	19,00
CR Cerro Gordo	359,00
CR Fuente Marqués	282,00
CR San Ramón Nonato	707,00
CR Zona Norte	2.372,00
CR Sierra En medio	800,00
S.A.T. nº1685 Los Guiraos	2.000,00
CR Pulpí	7.000,00
CR Saltador	2.600,00
CR Bajo Almanzora	2.115,00
SAT nº2503 Antas	2.108,00
CR Cuevas	2.796,00
CR Vera	100,00
S.A.T. Agrolujo	80,00
CR Fuente de la Capellanía	222,00
Junta Central de Usuarios	389,00
TOTAL	24.000,00
Total en la DHS	10.388,17

2. PLANO

A continuación se adjunta la representación gráfica de las comunidades de regantes dotadas con agua procedente del trasvase Negratín-Almanzora en el contexto geográfico de la DHS.



Vera - Source: Esri, Maxar, GeoEye, Earthstar Geographics, CNES/Airbus DS, USDA, USGS, AeroGRID, IGN, and the GIS User Community, Esri, HERE, Garmin, (c) OpenStreetMap contributors, and the GIS user community



Leyenda

- Zonas regables dotadas con agua procedente del trasvase Negratín-Almanzora en el ámbito de la DHS.
- Límite Provincial
- Límite DHS



TÍTULO: **Zonas regables dotadas con agua procedente del trasvase Negratín-Almanzora en el ámbito de la DHS.**

FECHA: **Abril 2022**

FUENTE: PROYECTO DE PLAN HIDROLÓGICO DE LA DEMARCACIÓN HIDROGRÁFICA DEL SEGURA 2022-2027.

ESCALA: **1:125.000**

SISTEMA DE COORDENADAS: European Terrestrial Reference System 1989 (ETRS 89)
Elipsoide GRS80. Proyección U.T.M. Huso 30

