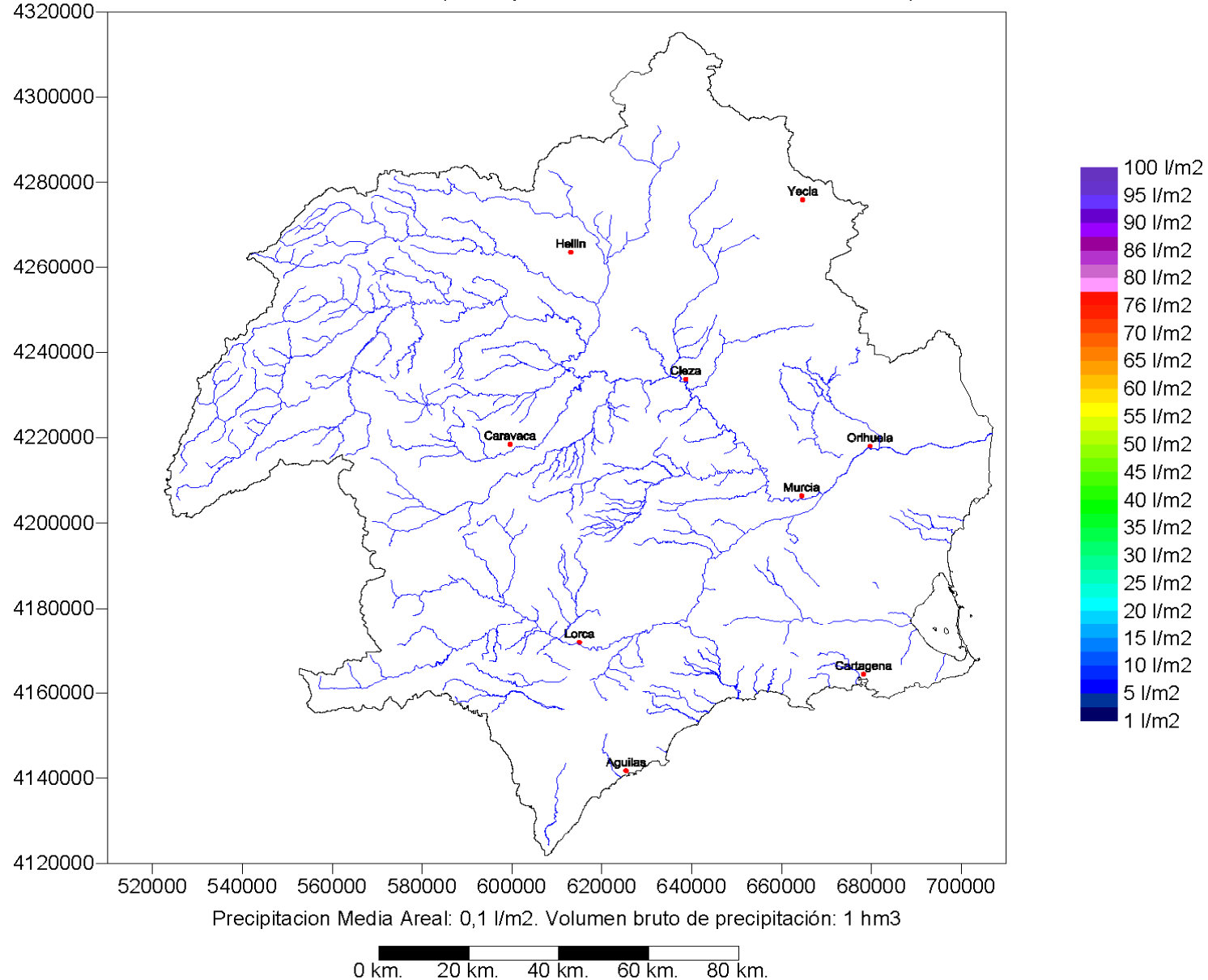


Distribución Espacial de la Precipitación Diaria (mm). (Acumulada de 31/08/2013 08:00 a 01/09/2013 08:00)

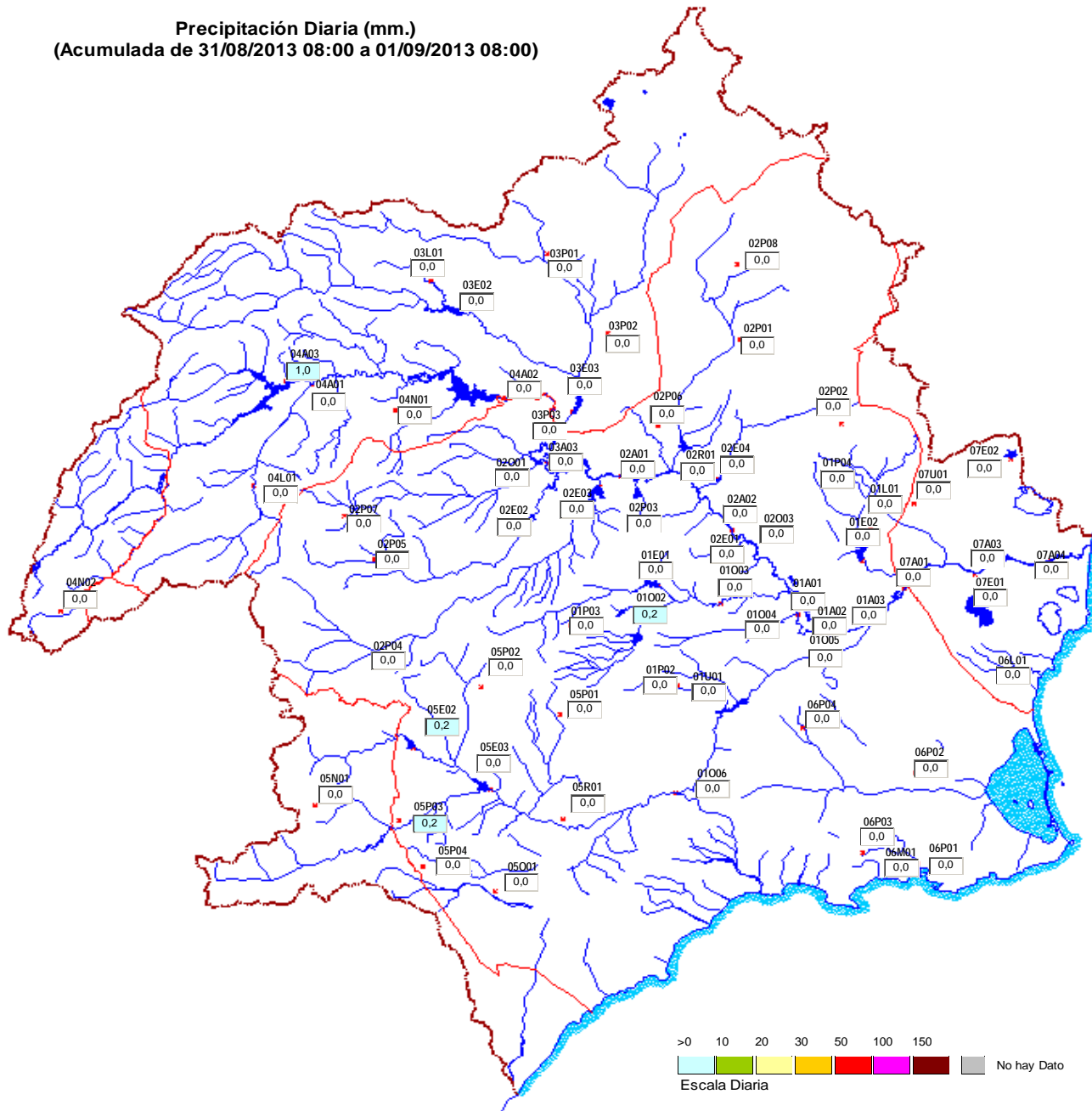
Pluviómetros Adoptados: SAIH. Método de interpolación: Kriging variograma lineal con Quadratic Drift.

Resolución de la malla en metros = 1000. (Datos provisionales, filtrados no consolidados)



Precipitación Diaria (mm.)
(Acumulada de 31/08/2013 08:00 a 01/09/2013 08:00)

- 01A01 EA. Contraparada
- 01A02 Rincón Beniscornia
- 01A03 Murcia Autovía
- 01E01 Emb. La Cierva
- 01E02 Emb. Santomera
- 01L01 Cab. Can. Crevill.
- 01O02 Pliego
- 01O03 Río Mula
- 01O04 Rambla Salada
- 01O05 Reguerón El Palmar
- 01O06 Paretón Totana
- 01P02 Caserio Gebas
- 01P03 Pinar Hermoso
- 01P04 Baños de Fortuna
- 01U01 Imp. Alhama
- 02A01 EA. Almadenes
- 02A02 EA. Ojós
- 02E01 Emb. Mayés
- 02E02 Emb. Argos
- 02E03 Emb. Alfonso XIII
- 02E04 Emb. del Moro
- 02O01 Moratalla
- 02O03 Rbla del Tinajón
- 02P01 Jumilla
- 02P02 La Zarza
- 02P03 Las Caras
- 02P04 Tarragoya
- 02P05 Casas de Navarro
- 02P06 Venta del Olivo
- 02P07 Campo S. Juan
- 02P08 Casas Agüeros
- 02R01 EA. Cieza
- 03A03 Calasparra
- 03E02 Emb. Talave
- 03E03 Emb. Camarillas
- 03L01 Cola del A.T.S.
- 03P01 Tobarra
- 03P02 Minateda
- 03P03 Serratilla
- 04A01 Taibilla
- 04A02 EA. Cenajo
- 04A03 EA. Fuensanta
- 04L01 Canal Alto Taibilla
- 04N01 Férrez
- 04N02 Don Domingo
- 05E02 Emb. Valdeinfierno
- 05E03 Emb. Puentes
- 05N01 María
- 05O01 Puerto Lumbreras
- 05P01 Zarzadilla Totana
- 05P02 Doña Inés
- 05P03 Venta del Castillo
- 05P04 Cab Rbla Nogalte
- 05R01 Lorca
- 06L01 Campo Cartagena
- 06M01 Rbla de Benipila
- 06P01 Cartagena
- 06P02 Torre Pacheco
- 06P03 Perín
- 06P04 La Murta
- 07A01 EA. Beniel
- 07A03 EA. Jacarilla
- 07A04 Rojales
- 07E01 Emb. de La Pedrera
- 07E02 Emb. Crevillente
- 07U01 Dep. Torrealta





**Listado de la Precipitación Diaria (mm.)
(Acumulada de 31/08/2013 08:00 a 01/09/2013 08:00)**

			08-09	09-10	10-11	11-12	12-13	13-14	14-15	15-16	16-17	17-18	18-19	19-20	20-21	21-22	22-23	23-00	00-01	01-02	02-03	03-04	04-05	05-06	06-07	07-08	A Origen	
I Cabecera																												
Ia Cabecera Río Segura																												
1	J	04N02P1																										0,0
2	AB	04L01P1																										0,0
3	AB	04A03P1		0,2				0,2			0,2				0,2							0,2						1,0
4	AB	04A01P1																										0,0
5	AB	04N01P1																										0,0
Ib Cabecera Río Mundo																												
6	AB	03L01P1																										0,0
7	AB	03E02P1																										0,0
8	AB	03P01P1																										0,0
9	AB	03P02P1																										0,0
Ic Confluencia Segura-Mundo																												
10	AB	04A02P1																										0,0
11	AB	03E03P1																										0,0
II Zona Alta 1																												
Iia Zona Alta 1 MD																												
12	MU	02P07P1																										0,0
13	MU	02P05P1																										0,0
14	MU	02P04P1																										0,0
15	MU	02E02P1																										0,0
16	MU	02P03P1																										0,0
Iib Zona Alta 1 MI																												
17	MU	02P08P1																										0,0
18	MU	02P01P1																										0,0
19	MU	02P02P1																										0,0
Iic Zona Alta 1 Río Segura																												
20	MU	02O01P1																										0,0
21	MU	03P03P1																										0,0
22	MU	03A03P1																										0,0
23	MU	02E03P1																										0,0
24	MU	02A01P1																										0,0
25	MU	02P06P1																										0,0
26	MU	02R01P1																										0,0
27	MU	02E04P1																										0,0
III Zona Alta 2																												
Iiia Zona Alta 2 MD																												
28	MU	01P03P1																										0,0
29	MU	01O02P1					0,2																					0,2
30	MU	01E01P1																										0,0
31	MU	01O03P1																										0,0
Iiic Zona Alta 2 Río Segura																												
32	MU	02A02P1																										0,0
33	MU	02E01P1																										0,0
34	MU	02O03P1																										0,0
35	MU	01O04P1																										0,0
IV Zona Media																												
Va Río Segura - Azud de los Huertos																												
36	MU	01A01P1																										0,0
37	MU	01A02P1																										0,0
38	MU	01A03P1																										0,0
39	MU	01O05P1																										0,0
40	MU	07A01P1																										0,0
Rambla Salada - Embalse de Santor																												
41	MU	01L01P1																										0,0
42	MU	01E02P1																										0,0
V Río Guadalentín																												
Va Alto Guadalentín																												
43	AL	05N01P1																										0,0
44	MU	05P03P1				0,2																						0,2
45	MU	05E02P1				0,2																						0,2
46	MU	05P02P1																										0,0
Vb Medio Guadalentín																												
47	MU	05P04P1																										0,0
48	MU	05E03P1																										0,0
49	MU	05P01P1																										0,0
50	MU	05O01P1																										0,0
51	MU	05R01P1																										0,0
Vc Bajo Guadalentín																												
52	MU	01O06P1																										0,0
53	MU	01P02P1																										0,0
54	MU	01U01P1																										0,0
VI Zona Baja																												
Via Zona Baja Río Segura																												
55	A	07E01P1																										0,0
56	A	07A03P1																										0,0
57	A	07A04P1																										0,0
Vib Chicamo-Santomera																												
58	MU	01P04P1																										0,0
Vic Crevillente-Levante																												
59	A	07U01P1																										0,0
60	A	07E02P1																										0,0
VII Ramblas Costeras																												
Via Rambla del Albuñón																												
61	MU	06P04P1																										0,0
62	MU	06P02P1																										0,0
Vibb Ramblas costeras Sur																												
63	MU	06P03P1																										0,0
64	MU	06P01P1																										0,0
65	MU	06M01P1																										0,0
Vicc Ramblas																												