

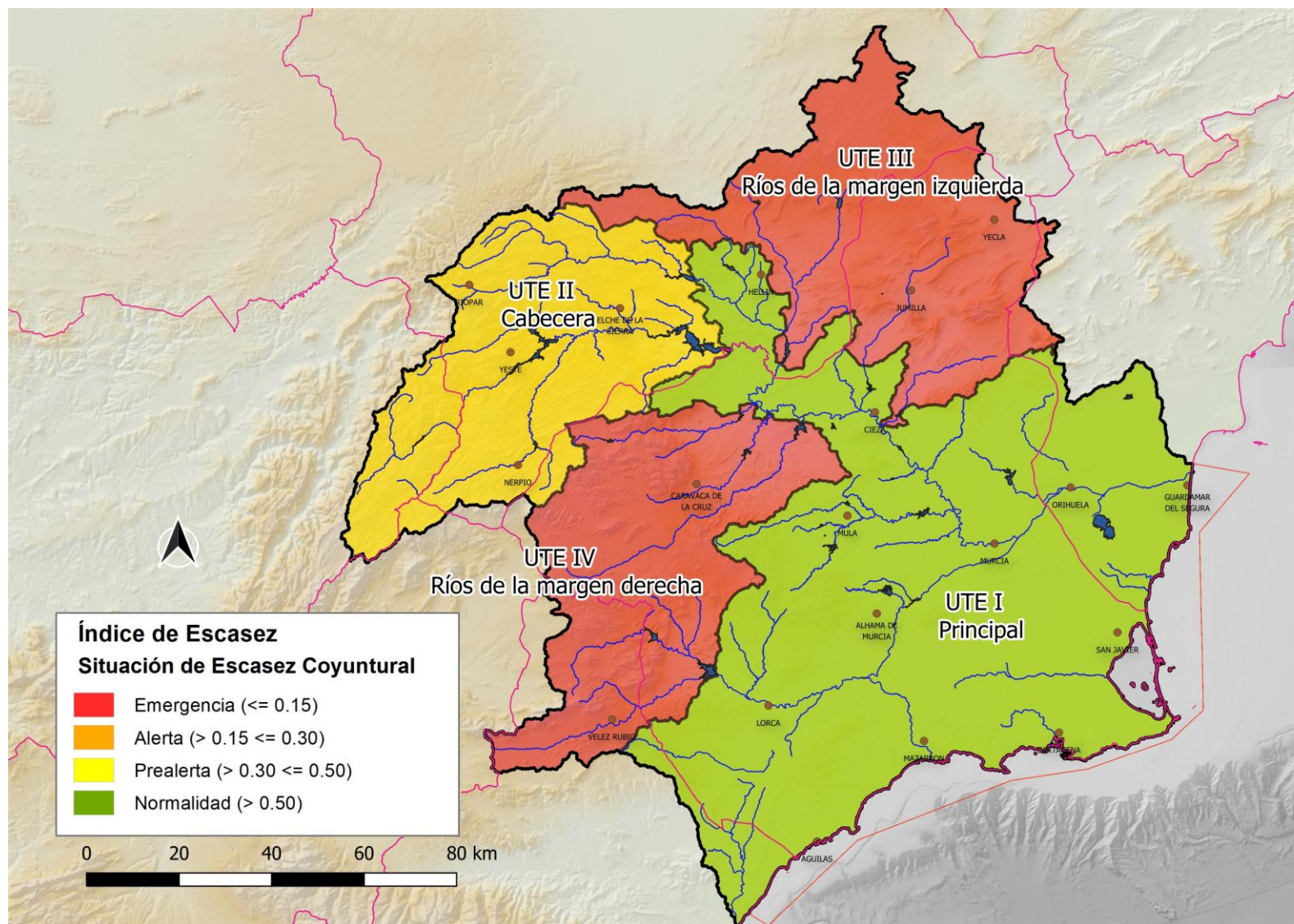
ESTADO DE LA DEMARCACIÓN HIDROGRÁFICA DEL SEGURA (1-MAYO-2024)

	UNIDAD TERRITORIAL	ÍNDICE	SITUACIÓN	ESCENARIO		
ESCASEZ COYUNTURAL	UTE I. Principal	0,601 ⁽¹⁾	NORMALIDAD	PREALERTA	0,338	CUENCA
	UTE II. Cabecera	0,337	PREALERTA	PREALERTA	0,863 ⁽¹⁾	TRASVASE
	UTE III. Ríos MI	0	EMERGENCIA	ALERTA		
	UTE IV. Ríos MD	0	EMERGENCIA	EMERGENCIA		
	GLOBAL	0,601 ⁽¹⁾	NORMALIDAD	PREALERTA		

	UNIDAD TERRITORIAL	INDICE	SITUACIÓN
SEQUIA PROLONGADA	SEGURA		
	UTS I. Principal	0	SEQUÍA PROLONGADA
	UTS II. Cabecera	0,337	AUSENCIA DE SEQUÍA PROLONGADA
	UTS III. Ríos MI	0	SEQUÍA PROLONGADA
	UTS IV. Ríos MD	0	SEQUÍA PROLONGADA
	GLOBAL SEGURA	0,203	SEQUÍA PROLONGADA

¹ Índices calculados según la nueva metodología presentada en la Propuesta de Proyecto de revisión del Plan Especial de Sequías (30 de marzo de 2023). Según la metodología descrita en el vigente "Plan Especial de Sequía" aprobado por Orden TEC/1399/2018 de 28 de noviembre (BOE de 26 de diciembre de 2018) el índice del subsistema trasvase es 0,806 y el global 0,572.

ANEXO I. MAPA DE ESCASEZ COYUNTURAL



ANEXO II. MAPA DE SEQUÍA PROLONGADA

