

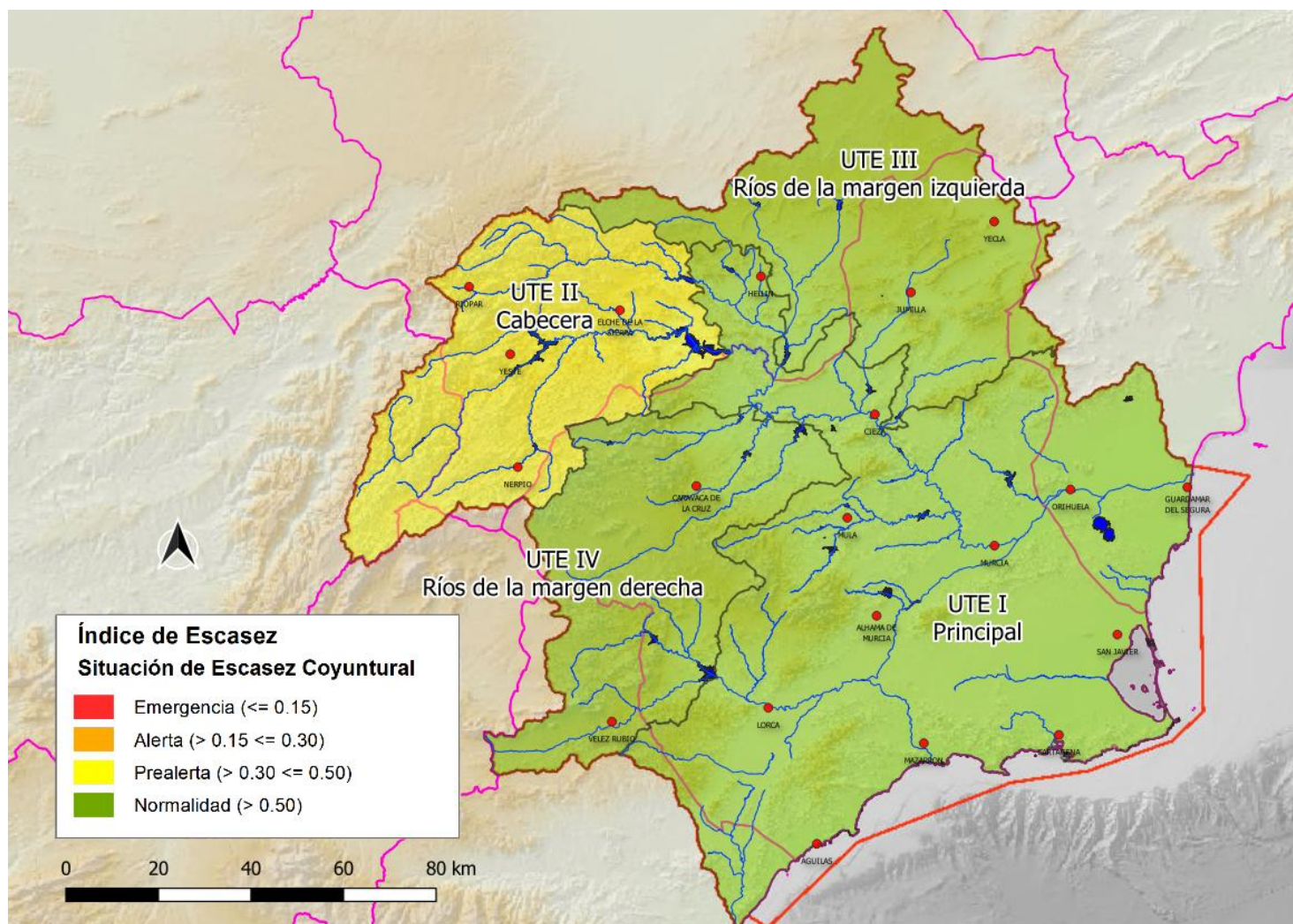
## ESTADO DE LA DEMARCACIÓN HIDROGRÁFICA DEL SEGURA (1-FEBRERO-2026)

	UNIDAD TERRITORIAL	ÍNDICE	SITUACIÓN	ESCENARIO		
ESCASEZ COYUNTURAL	UTE I. Principal	0,673 <sup>1</sup>	NORMALIDAD	NORMALIDAD	0,444	CUENCA
					0,902 <sup>(1)</sup>	TRASVASE
	UTE II. Cabecera	0,464	PREALERTA	PREALERTA		
	UTE III. Ríos MI	0,580	PREALERTA	PREALERTA		
	UTE IV. Ríos MD	0,670	NORMALIDAD	NORMALIDAD		
	<b>GLOBAL</b>	<b>0,673<sup>1</sup></b>	<b>NORMALIDAD</b>	<b>NORMALIDAD</b>		

	UNIDAD TERRITORIAL	INDICE	SITUACIÓN
SEQUIA PROLONGADA	<b>SEGURA</b>		
	UTS I. Principal	0,825	AUSENCIA DE SEQUÍA PROLONGADA
	UTS II. Cabecera	0,464	AUSENCIA DE SEQUÍA PROLONGADA
	UTS III. Ríos MI	0,580	AUSENCIA DE SEQUÍA PROLONGADA
	UTS IV. Ríos MD	0,670	AUSENCIA DE SEQUÍA PROLONGADA
	<b>GLOBAL SEGURA</b>	<b>0,571</b>	<b>AUSENCIA DE SEQUÍA PROLONGADA</b>

<sup>1</sup> Índices calculados según la nueva metodología presentada en la Propuesta de Proyecto de revisión del Plan Especial de Sequías (30 de marzo de 2023).  
Según la metodología descrita en el vigente "Plan Especial de Sequía" aprobado por Orden TEC/1399/2018 de 28 de noviembre (BOE de 26 de diciembre de 2018) el índice del subsistema trasvase es 0,819 y el global 0,632

## ANEXO I. MAPA DE ESCASEZ COYUNTURAL





GOBIERNO  
DE ESPAÑA

MINISTERIO  
PARA LA TRANSICIÓN ECOLÓGICA  
Y EL RETO DEMOGRÁFICO

CONFEDERACIÓN  
HIDROGRÁFICA  
DEL SEGURA, O.A.

1-FEBRERO-2026 ESTADO DE LA  
DEMARCACIÓN HIDROGRÁFICA DEL SEGURA

## ANEXO II. MAPA DE SEQUÍA PROLONGADA

